

97-4-

(2)

:
:

KRIVET

IMF

가

20

가 21

가

가

가 . 30

가

가

(Employability)

60

가

가

가,

(Job Match)

(Job Mismatch),

가

『

』

가 ,

[]

1.

30

가

가

가

가
가

가

가

2.

1) 1995 WTO 가 , 1996 OECD 가

21

가

가

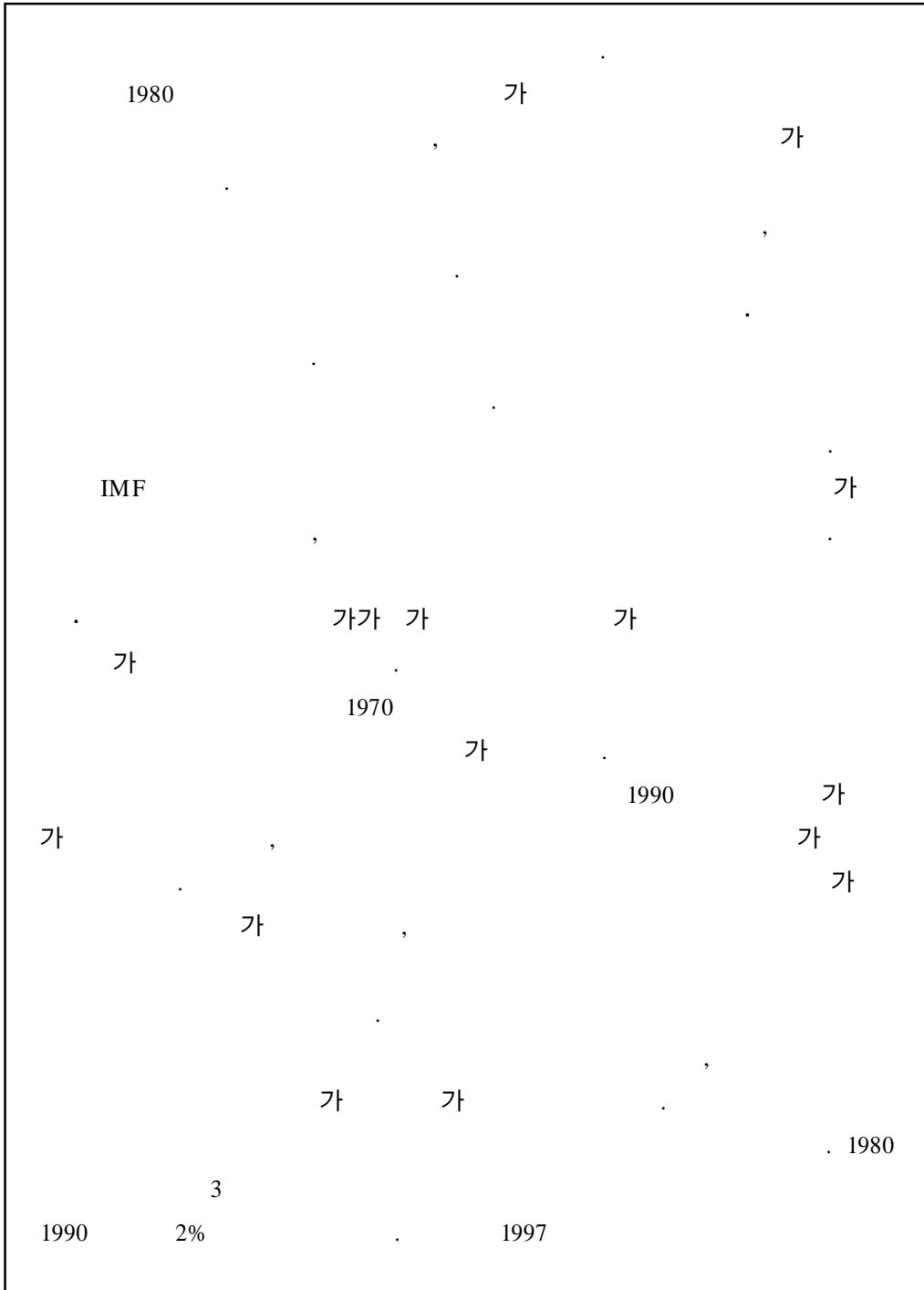
가

1997 12 IMF

60

가

| | | | | | |
|------|----------|----------|-------|------|-----|
| | | 가 가 | , | | |
| | | | 가 가 가 | 1991 | |
| 100 | 263, | 317 | , | | |
| | 100 | 270, | 328 | | |
| 가 | | | | | |
| 100 | 313, 246 | 275, 349 | , | | |
| | 100 | 121 | | 232 | |
| | . | | | | |
| | | | 가가 | | |
| 5) | | , | | | |
| , | 가 | , | | | |
| | | | , | | |
| . | 가 | . | | | |
| 3. | | | | | |
| | | | 가 | | |
| | , | | | . | |
| | 1960 | | 가 가 | 1970 | |
| | | , | | 1980 | 60% |
| 1990 | | 62% | 가 | . | |
| 가 | | | , | , | |
| 가 | | , | | | |
| . | | | 가 가 | | |
| | | . | | 가 | |



7% . IMF

가

가

4.

1)

(가 가)

, PC

가

2)

가

3)

(bottle neck)

가

4)

5)

.

,

가 가

.

.

가

.

6)

,

가

7)

,

,

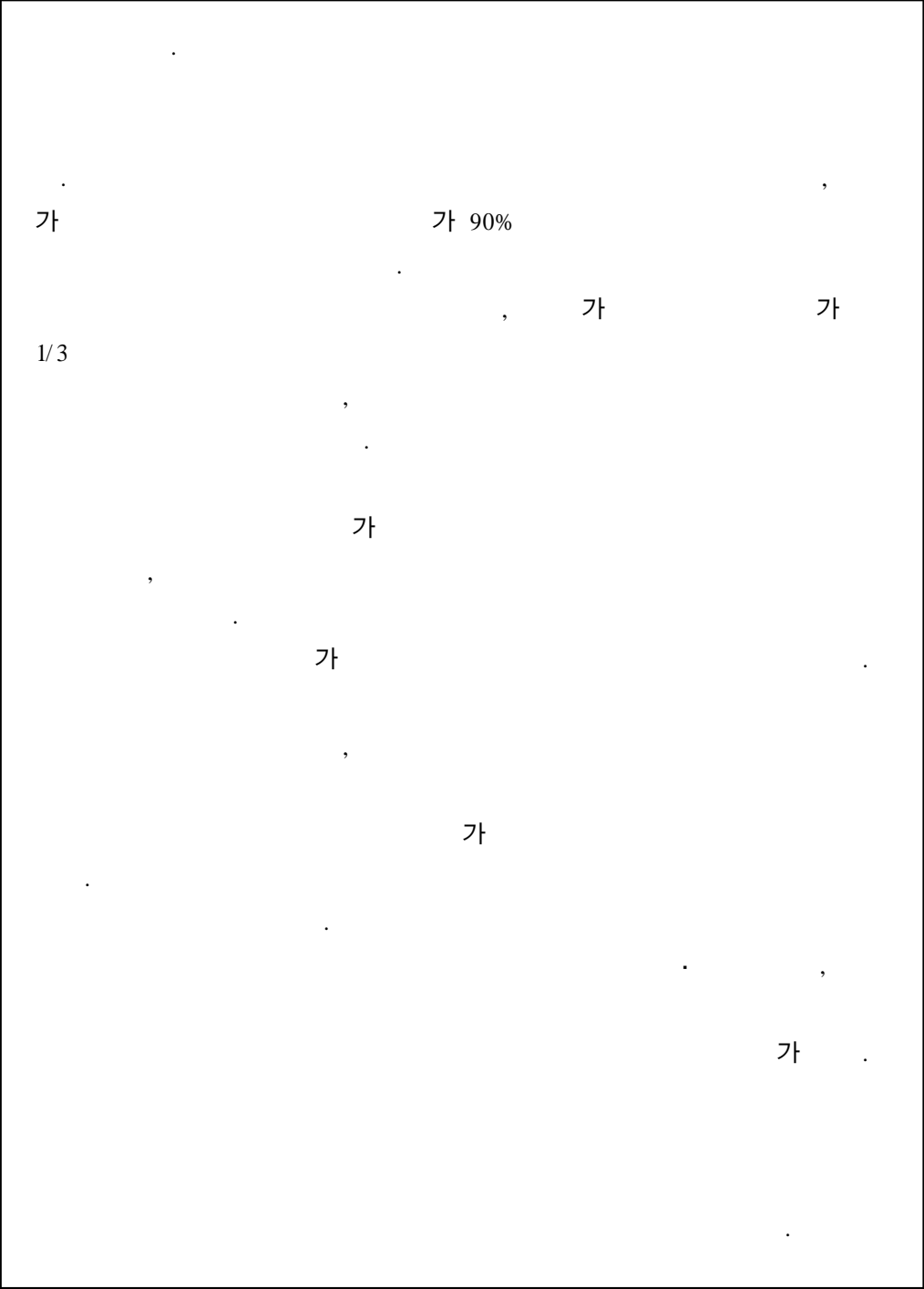
.

5.

가

.

2000



가

가 90%

1/3

, 가

가

가

가

가

가

1999 1

가

.
가 ,
가 .

| | | |
|-------------|-----------|----|
| I. | | 1 |
| 1. | | 1 |
| 2. | | 2 |
| 3. | | 2 |
| 4. | | 3 |
| II. | | 5 |
| 1. | | 5 |
| 2. | | 11 |
| 3. | | 15 |
| III. | | 19 |
| 1. | | 19 |
| 2. | | 37 |
| 3. | | 60 |
| 4. | | 75 |
| IV. | , , | 79 |
| 1. | | 79 |
| 2. | | 81 |
| 3. | , , | 85 |

| | | | | |
|-----------------|---|---|-------|-----|
| 4. | , | , | | 89 |
| 5. | | | | 100 |
| V. | | | | 105 |
| 1. | | | | 105 |
| 2. | | | | 112 |
| 3. | | | | 132 |
| 4. | | | | 148 |
| VI. | | | | 151 |
| | | | | 155 |
| ABSTRACT | | | | 161 |

| | | |
|-----------------|---|---------|
| < II- 1> | | 11 |
| < II- 2> 가가 | | 13 |
| < II- 3> | | 14 |
| < II- 4> 가가 | | 15 |
| < II- 5> | (, 1995- 2010) | 16 |
| < II- 6> | | 17 |
| < III- 1> | | 22 |
| < III- 2> | | 23 |
| < III- 3> | 가 |26 |
| < III- 4> | 가 |26 |
| < III- 5> 15 64 | 가 (1997) | 27 |
| < III- 6> | 가 |28 |
| < III- 7> | 가 (1997) | 29 |
| < III- 8> | (15 29) 가 (1990) | 29 |
| < III- 9> | | 35 |
| < III-10> | 가 |36 |
| < III-11> | | 37 |
| < III-12> | | 39 |
| < III-13> | | 40 |
| < III-14> | | 43 |
| < III-15> | | 45 |
| < III-16> | | 45 |
| < III-17> | | 49 |
| < III-18> | | 51 |
| < III-19> | | 53 |
| < III-20> | | 55 |
| < III-21> | | 56 |
| < III-22> | | 58 |
| < III-23> | | 59 |

| | | | |
|------------|-----------------------|-------|-----|
| < III- 24> | | | 60 |
| < III- 25> | (15 64) | | 63 |
| < III- 26> | | | 64 |
| < III- 27> | | | 64 |
| < III- 28> | (1995) | | 65 |
| < III- 29> | | | 66 |
| < III- 30> | | | 67 |
| < III- 31> | | | 69 |
| < III- 32> | | | 71 |
| < III- 33> | | | 72 |
| < III- 34> | | | 73 |
| < III- 35> | | | 74 |
| < IV- 1> | 1 | | 80 |
| < IV- 2> | 가 가 30 (, 1996-2006) | | 83 |
| < IV- 3> | 가 가 30 (, 1996-2006) | | 84 |
| < IV- 4> | () | | 91 |
| < IV- 5> | | | 95 |
| < IV- 6> | | | 96 |
| < IV- 7> | | | 99 |
| < IV- 8> | | | 102 |
| < IV- 9> | 가 가 | | 103 |
| < V- 1> | | | 106 |
| < V- 2> | | | 108 |
| < V- 3> | () | | 109 |
| < V- 4> | (1996) | | 111 |
| < V- 5> | 25-64 | | 112 |
| < V- 6> | 18-25 (1995) | | 113 |
| < V- 7> | (1995) | | 113 |
| < V- 8> | | | 114 |
| < V- 9> | | | 115 |
| < V- 10> | (1995) | | 116 |

| | | |
|---------|--------------------|-----|
| < V-11> | | 117 |
| < V-12> | | 119 |
| < V-13> | | 121 |
| < V-14> | | 122 |
| < V-15> | | 123 |
| < V-16> | (1997) | 125 |
| < V-17> | | 126 |
| < V-18> | | 127 |
| < V-19> | 가 | 128 |
| < V-20> | (15-29) | 129 |
| < V-21> | (1996) | 130 |
| < V-22> | | 131 |
| < V-23> | | 133 |
| < V-24> | 1997 () | 135 |
| < V-25> | | 136 |
| < V-26> | | 137 |
| < V-27> | (1996) | 138 |
| < V-28> | | 138 |
| < V-29> | (1996) | 139 |
| < V-30> | | 140 |
| < V-31> | | 141 |
| < V-32> | | 143 |
| < V-33> | (1997.12.31) | 144 |
| < V-34> | | 146 |
| < V-35> | | 147 |

| | | |
|-----------|---------|-----|
| [II- 1] | | 9 |
| [III- 1] | | 20 |
| [III- 2] | 가 | 31 |
| [III- 3] | 가 | 32 |
| [V- 1] | | 107 |

I.

1.

30

.1)

가

가

가

가

,

가

가

1 *The East Asian Miracle: Economic Growth and Public Policy*, See The World Bank (1993).

2.

가

가

가

가

가

3.

『

』

I-O

『96

』

J. Mincer

『

』

가

4.

‘98

“

”

가

가 .

5.

1

2

. 3

. 4

, 5

. 6

.

II.

1.

가.

1)

21

, , 가

1986 P. Romer 가 (new growth theory)

가

가

(WTO)

.2)

2) 1964 1992 9%, 12%, 가
23% 가

가

2)

(Information Technology, IT)

(FDI) 가 가 時·空
 (Cybernomics)
 가
 (Catch up effects)
 多商品化

가 .
 OECD 1996 24%, 17%, 1980 -2%가 가
 ,3)
 가 가

3)

가

3) The Economist, 1996.

가

4) (knowledge)

(knowledge power)

(, 1994)

가

가

가 가

가

가

가

가

4)

가

가

209

2

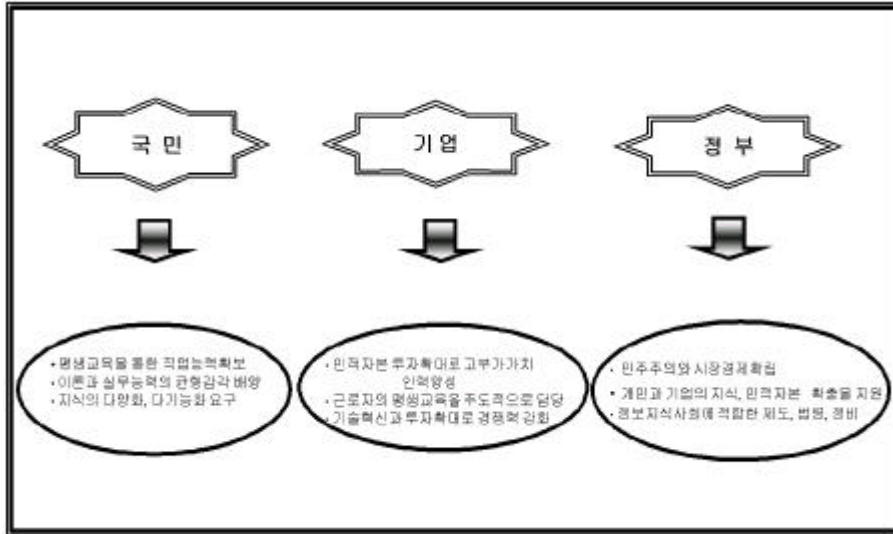
1)

2)

가
가가

가

3)



[II-1]

1)

1995 WTO
가

1996 OECD 가

가

21

가

가

60

가

2)

가

가

가

가 가

3)

가

가

가

가

가

2.

가.

1998 < II-1 > 1
 2 12.0%, 20.0%
 3 68.0% 가 .
 , 가 (Networking)
 , 가
 .

< II-1 >

(: , %)

| | 1990 | 1995 | 1997 | 1998(1 - 6) |
|-----------|-------------|--------------|--------------|--------------|
| 1 | 3,237(17.9) | 2,541(12.5) | 2,324(11.0) | 2,403(12.0) |
| 2 | 4,990(27.6) | 4,799(23.5) | 4,501(21.4) | 3,983(20.0) |
| () | 4,911(27.1) | 4,773(23.2) | 4,475(21.3) | 3,962(19.9) |
| 3 | 9,858(54.5) | 13,037(63.4) | 14,223(67.6) | 13,357(68.0) |
| () | 1,346(7.4) | 1,896(9.3) | 2,004(9.5) | 1,647(8.3) |
| () | 3,935(21.8) | 5,358(26.3) | 5,799(27.6) | 5,569(27.9) |
| (, , ,) | 4,576(24.3) | 5,781(28.4) | 6,421(30.5) | 6,341(31.8) |
| | 18,085(100) | 20,377(100) | 21,048(100) | 19,944(100) |

: , 『』 .

.
 가가
 가 가 . <
 II-2> 가 8 가가
 가 , (MITI)
 90 100 500
 1,000 가가
 .
 . 20 30%
 8 (1997 IMF)
 10 20% ,
 .
 가가 ,
 가가 가 1991
 100 263, 317 ,
 100 270, 328 . 가
 100
 313, 246 275, 349 ,
 100 121 232
 (, 1994).

< II-2> 가가

| | 가가 (/ 1b) | | |
|----|---------------------------------|-----------|-------|
| 가가 | 20,000 2,500 1,700 900 | | |
| 가가 | 350 280 160 100 | | 90 |
| 가가 | 45 16 11 10 | NC TV | |
| 가가 | 5 1 1 | , ,가 , | 80 90 |

: The Economist, 1989. 12. 2, .

가가
가 가가 가가
.
가 가 가

가
가가
가

가

, 가 ,

(bottle neck)

< II-3 >

| | | | | | | |
|--|-----|-----|-----|-----|-----|-----|
| | | | | | 가 | |
| | 100 | 257 | 235 | 143 | 128 | 121 |
| | 100 | 213 | 245 | 98 | 71 | 39 |

: Times, 1991.

가

21 가가

가

, , , .(가가)

가가 가

, 가 가

가 가

< II-4> 가가

(: (\$) /)

| | (1991) | (1991) | (1990) |
|-----|--------|--------|--------|
| 1. | 78.25 | 129.44 | 29.67 |
| 2. | 46.01 | 55.48 | 17.48 |
| 3. | 43.40 | 36.52 | 13.14 |
| 4. | 42.29 | 35.23 | 10.39 |
| 5. | 35.93 | 43.63 | 13.31 |
| 6. | 32.33 | 50.96 | 12.77 |
| 7. | 31.50 | 81.88 | 29.95 |
| 8. | 22.66 | 43.51 | 14.72 |
| 9. | 21.20 | 81.88 | 7.32 |
| 10. | 18.57 | 26.28 | 7.54 |
| 11. | 17.58 | 15.44 | 5.61 |

: , 『 & 』, 1994, p. 110 .

3.

가.

,
,
가 .
,
가 .
< II-4>
, 가 , ,
가 .

< II-5 >

(, 1995-2010)

(: , %)

| 1997 | 21,213 | 2,177 | 476 | 3,318 | 3,331 | 2,781 | 2,293 | 6,837 |
|------|--------|-------|-------|-------|-------|-------|-------|-------|
| | 100.0 | 10.3 | 2.2 | 15.6 | 15.7 | 13.1 | 10.8 | 32.2 |
| 2000 | 22,387 | 2,608 | 610 | 3,631 | 3,567 | 3,113 | 1,911 | 6,947 |
| | 100.0 | 11.7 | 2.7 | 16.2 | 15.9 | 13.9 | 8.5 | 31.0 |
| 2005 | 24,117 | 3,379 | 851 | 4,086 | 3,874 | 3,649 | 1,368 | 6,910 |
| | 100.0 | 14.0 | 3.5 | 16.9 | 16.1 | 15.1 | 5.7 | 28.7 |
| 2010 | 25,691 | 4,172 | 1,127 | 4,459 | 4,139 | 4,249 | 1,087 | 6,460 |
| | 100.0 | 16.2 | 4.4 | 17.4 | 16.1 | 16.5 | 4.2 | 25.1 |

: 『 , 『 , 1996, p. 59.

가 가 , 가
가

가

가

20%

< II-6 >

(:%)

| (1995) | 17.6 | 13.8 | 14.7 | 12.1 | 13.6 | 2.8 | 25.3 | 100.0 |
|--------|------|------|------|------|------|------|------|-------|
| (1991) | 17.0 | 3.3 | 20.9 | 9.1 | 11.2 | 3.6 | 31.9 | 100.0 |
| (1995) | 12.2 | 3.7 | 19.4 | 14.6 | 9.4 | 5.6 | 34.6 | 100.0 |
| (1995) | 9.4 | 1.9 | 15.2 | 15.5 | 12.6 | 12.6 | 32.9 | 100.0 |

: , 『 』, 1997.

III.

1.

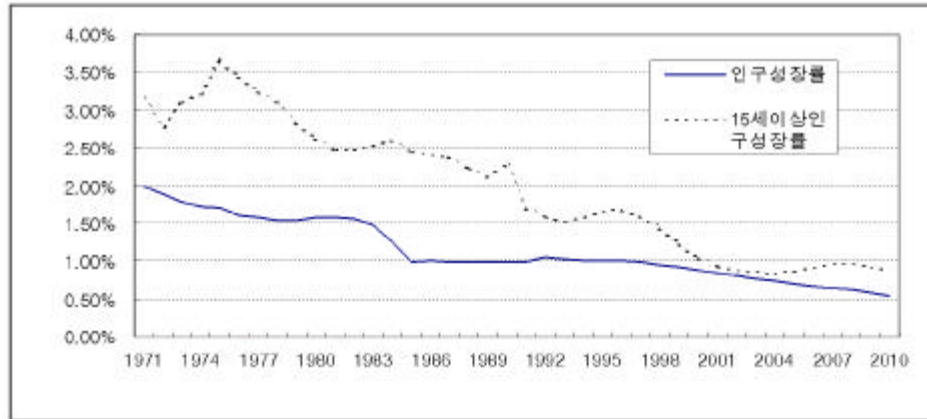
가.

가 , 가 . 가
가 ,
.

1)

가
1960 2 3% [III- 1]
1970
1% , 1980 1.5%
1985 1% . 1980
가 가
. 1990
1.04% 1997 0.98%
가 2000 0.89% , 2005

0.69%, 2010 0.53%



[III-1]

: , 『 』 , 1996.

가 15 1970
 가 1975 1980
 가 2% 가
 가 1975 15
 15
 . 1980 가 가
 . 1980
 15 가 1996 1.7% ,
 1997 1.6% 가 , 2000 가
 1.05% , 2005 0.86% , 2010 0.89%
 가
 가

가

가

2)

가 15 가
가 가
(0 14)
가

가

1960

1980

< III- 1>

0- 14

1960 42.3%

1995 23.4%

, 2000 21.7%, 2005

21.2%, 2010

17.2%

가

15 64

1960

54.8%

가

1995

70.7%

2000

71.2%, 2005

70.1%, 2010

70.1%

가

가

65

1980

가

1990

가

,

2000

가 2010

14.2%

가

가

가

< III-1 >

| | | 0 14 | 15 64 | 65 | | |
|------|--------|------|-------|------|------|------|
| 1960 | 25,012 | 42.3 | 54.8 | 2.9 | 5.3 | 6.9 |
| 1970 | 32,241 | 42.5 | 54.4 | 3.1 | 5.6 | 7.2 |
| 1980 | 38,124 | 34.0 | 62.2 | 3.8 | 6.1 | 11.2 |
| 1985 | 40,846 | 30.1 | 65.6 | 4.3 | 6.5 | 14.2 |
| 1990 | 42,869 | 25.6 | 69.3 | 5.1 | 7.4 | 19.4 |
| 1995 | 45,093 | 23.4 | 70.7 | 5.9 | 8.3 | 24.5 |
| 2000 | 47,275 | 21.7 | 71.2 | 7.1 | 10.0 | 31.9 |
| 2005 | 49,123 | 21.2 | 70.1 | 8.7 | 12.3 | 40.2 |
| 2010 | 50,618 | 17.2 | 70.1 | 10.0 | 14.2 | 49.1 |

: (65 / 15 64) × 100

(65 / 0 14) × 100

: , 1997.

. 1960 6.9%
 1995 24.5% 가 , 가 2010
 49.1% 가 가
 가 가 가
 . 1960 5.3% 가 1995 8.4% ,
 2010 14.2% 가 . 가

3)

가 가 2000
 30 40 .
 . 1995 25 39 12,689 15
 36.7% .

2005 31.9%, 2010 29.0% . 2000 34.7% ,
가

< III-2 >

15 29 1995 12,589 15
36.4% 2000 32.4%, 2010 25.4%
1995 15 2,278 . 30 54
1995 15,893 15
46% 2000 19,555 48.1%, 2005 10,713
50.5%, 2010 20,242 49.9% 15
가 40 가 가

< III-2 >

(: , %)

| | 15 29 | | 30 54 | | 30 44 | | 45 54 | | 55 | | |
|------|--------|------|--------|------|--------|------|-------|------|-------|------|--------|
| | | | | | | | | | | | |
| 1995 | 12,589 | 36.4 | 15,893 | 46.0 | 11,384 | 32.9 | 4,509 | 13.1 | 6,073 | 17.6 | 34,556 |
| 1996 | 12,570 | 35.8 | 16,242 | 46.2 | 11,669 | 33.2 | 4,573 | 13.0 | 6,321 | 18.0 | 35,135 |
| 1997 | 12,545 | 35.1 | 16,581 | 46.4 | 11,914 | 33.4 | 4,666 | 13.1 | 6,573 | 18.4 | 35,699 |
| 2000 | 12,005 | 32.4 | 17,833 | 48.1 | 12,539 | 33.9 | 5,293 | 14.3 | 7,203 | 19.4 | 37,041 |
| 2005 | 10,713 | 27.7 | 19,555 | 50.5 | 12,713 | 32.8 | 6,841 | 17.7 | 8,434 | 21.8 | 38,702 |
| 2010 | 10,311 | 25.4 | 20,242 | 49.9 | 12,215 | 30.1 | 8,027 | 19.8 | 9,983 | 24.6 | 40,537 |

: , 1996.

30 54 30 44 가 1995 15
32.9% 가 2000 33.9%
2010 30.1% . 45 54
1995 2000 13% 가
가 2010 19.8% 가

2000 가

55 17.6% 1995 6,073 15 2000 19.4%, 2010 24.6% 가

가

가 가 가 2000

가

가 가 15 가

1) 가

1970 가

< III-3 > 1970 가 1980 1963 가 56.6% 1985 56.6% 가

가 1980 가

1990 60%, 1997 62.2%

1990 1970 1980 ,
. 1997 가 75.6%
. 1963 37% 1980
가 1980 1997 49.5%
. 가 1963 41.4% , 1980 33.6% ,
1997 26.1% . 가 가
. 1980
가 가
1980 가
가 1980 가
가 가
가 가 , 1980
가 가 15 가 1980
. 가
가 ,
. ,
. 1995 15 가
62.0% 66.6% , 64.6% , 64.3% , 가 64.3% ,
62.9% 가 . 58.7% , 55.3%
. 가 81.6% (91.6%) (86.1%)
. 45.3% ,
가 50.0% .

< III-3>

가

(: , %)

| | | 1963 | 1970 | 1975 | 1980 | 1985 | 1990 | 1995 | 1997 |
|--|---|---------------|----------------|----------------|----------------|----------------|----------------|----------------|----------------|
| | 가 | 8,230 56.6 | 10,062 57.6 | 12,193 58.3 | 14,431 59.0 | 15,592 56.6 | 18,539 60.0 | 20,797 62.0 | 21,604 62.2 |
| | 가 | 5,395 78.4 | 6,447 77.9 | 7,822 77.4 | 9,019 76.4 | 9,617 72.3 | 11,030 74.0 | 12,433 76.5 | 12,761 75.6 |
| | 가 | 2,835 37.0 | 3,615 39.3 | 4,371 40.4 | 5,412 42.8 | 5,975 41.9 | 7,509 47.0 | 8,364 48.3 | 8,843 49.5 |
| | 가 | 41.4 | 38.6 | 37.0 | 33.6 | 30.4 | 27.0 | 28.2 | 26.1 |

: , 『 』, .

< III-4>

가

(: %)

| | | | | 가 | | | | | | |
|----|------|------|------|------|------|------|------|------|------|------|
| 15 | 62.0 | 62.9 | 58.7 | 64.3 | 64.6 | 53.1 | 55.3 | 64.3 | 62.2 | 66.6 |
| | 81.6 | 91.6 | 72.0 | 78.4 | 74.7 | 79.9 | 75.0 | 81.6 | 86.1 | 87.0 |
| | 54.4 | 62.8 | 45.3 | 50.0 | 54.7 | 60.4 | 60.7 | 76.3 | 68.4 | 72.0 |

: , 『 KLI 』, 1996.

15 64 OECD 가 , 1997
 가 65.3% (72.6), (77.4%), (76.8%),
 (70.4%), (67.1%)
 가 78.1% (60.1%)
 (84.2%), (95.4%), (84.4%) , OECD
 81% 가
 52.7% 74.3%, 70.7%, 74.5%, 63%

OECD 가 가
 가 1990 가

가
 20 가 10%
 25 34
 가

< III-5 > 15 64 가 (1997)
 (: %)

| | | | | | | | | | OECD |
|--|------|------|------|------|------|------|------|------|------|
| | 65.3 | 72.6 | 77.4 | 76.2 | 67.1 | 70.4 | 76.8 | 72.5 | 69.7 |
| | 78.1 | 85.4 | 84.2 | 84.4 | 60.1 | 79.3 | 79.1 | 81.9 | 81.0 |
| | 52.7 | 59.7 | 70.7 | 68.8 | 74.3 | 61.4 | 74.5 | 63.0 | 58.5 |

: 15 64
 : OECD, Employment Outlook, 1998.

15 가
 15 64 가
 가 가가
 . 1970
 가
 . 1980
 가
 . 1980
 가 가
 가

2) 가

가 1980 59% 1997 62.2% 가 .
 15 19 가 1980 30.6% 1997
 10.8% .
 가 .

< III-6 > 가

(: %)

| | 15 19 | 20 24 | 25 29 | 30 44 | 45 54 | 55 | |
|------|-------|-------|-------|-------|-------|------|------|
| 1980 | 30.6 | 63.1 | 63.3 | 74.0 | 73.6 | 39.5 | 59.0 |
| 1985 | 17.5 | 58.5 | 63.0 | 73.8 | 73.3 | 39.0 | 56.6 |
| 1990 | 14.6 | 62.9 | 67.4 | 76.4 | 77.4 | 46.4 | 60.0 |
| 1995 | 11.9 | 62.8 | 69.1 | 77.4 | 77.0 | 48.2 | 62.0 |
| 1997 | 10.8 | 62.5 | 71.5 | 78.4 | 77.0 | 48.9 | 62.2 |

: , P , .

25 29 30 44 가
 가 . 45 54 1995
 가 가 . 55 1980
 39.5% 1997 48.9% 가
 가 .

< III-7 >

가 . 1
 5 24 가 34.4% (28%)
 (70.5%), (66.9%), (52.1%), OECD (51.5%)
 . 55 64 63.4%
 66.9% OECD 47.6% .

< III-7 > 가 (1997) (: %)

| | | | | | | | | | OECD |
|-------|------|------|------|------|------|------|------|--|------|
| 15 24 | 34.4 | 48.6 | 65.4 | 70.5 | 28.0 | 52.1 | 66.9 | | 51.5 |
| 25 54 | 76.6 | 82.2 | 84.1 | 83.3 | 86.0 | 83.3 | 79.6 | | 80.2 |
| 55 64 | 63.4 | 66.9 | 58.9 | 51.7 | 36.7 | 43.7 | 45.3 | | 47.6 |

: OECD, Employment Outlook, 1998.

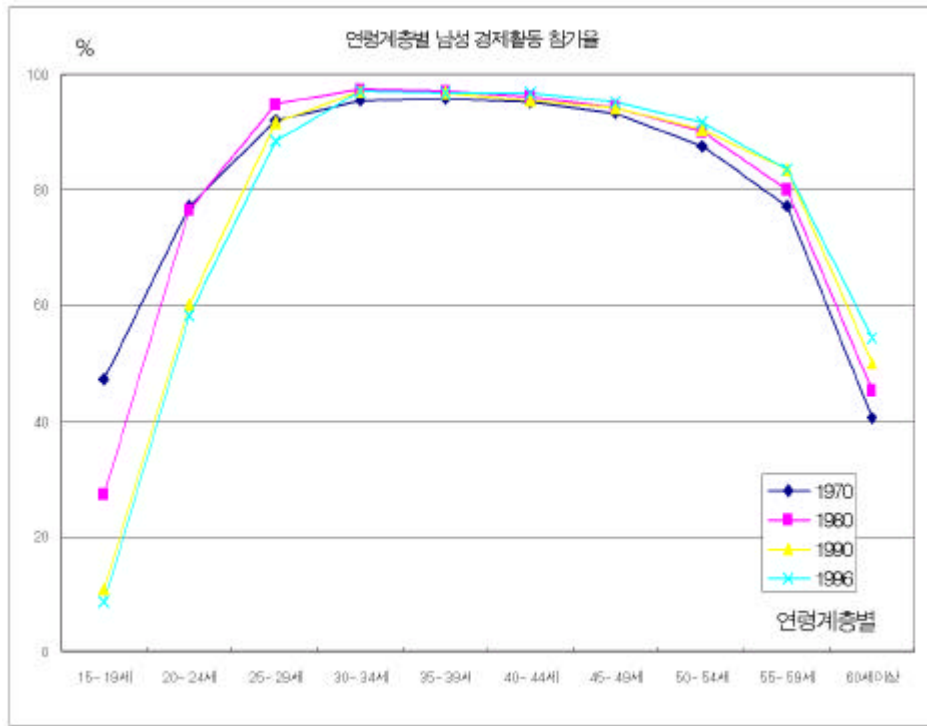
15 29 가 가
 1990 10.7% (< III-8 >). 가 28.4%,
 24.1%, 18.3%, 43.1%, 55.7%
 가 , 가
 가 ,
 가 ,
 20 24 가 60%
 , 70%
 가 .

< III-8 > (15 29) 가 (1990) (: %)

| | | 가 | | | | |
|-----------|------|------|------|------|------|------|
| 15 19 () | 10.7 | 28.4 | 24.1 | 18.3 | 43.1 | 55.7 |
| 20 24 () | 59.9 | 84.3 | 84.3 | 71.1 | 79.6 | 84.3 |
| 25 29 () | 91.7 | 93.8 | 98.8 | 96.1 | 87 | 93.8 |

: (1996), 『 - 』, p.117.

가
가 15 가 30
, 50 U
. 15 24 1970 1980
가 가 . 1990 1996
가 1980 . 25 29
. 가
, 가
. 가
30 44 96% 가 , 45 54
93%
40 가 가
. 가
55 가 1970 가
가 가 가 ,
15 24 ([III-2]).
가 가
가
가가
가 1970
, 1980 가 가
. 가 가



[III-2]

가

가 [III-3]

4 가 15 19 가 20 24 1

, 25 29 . , ,

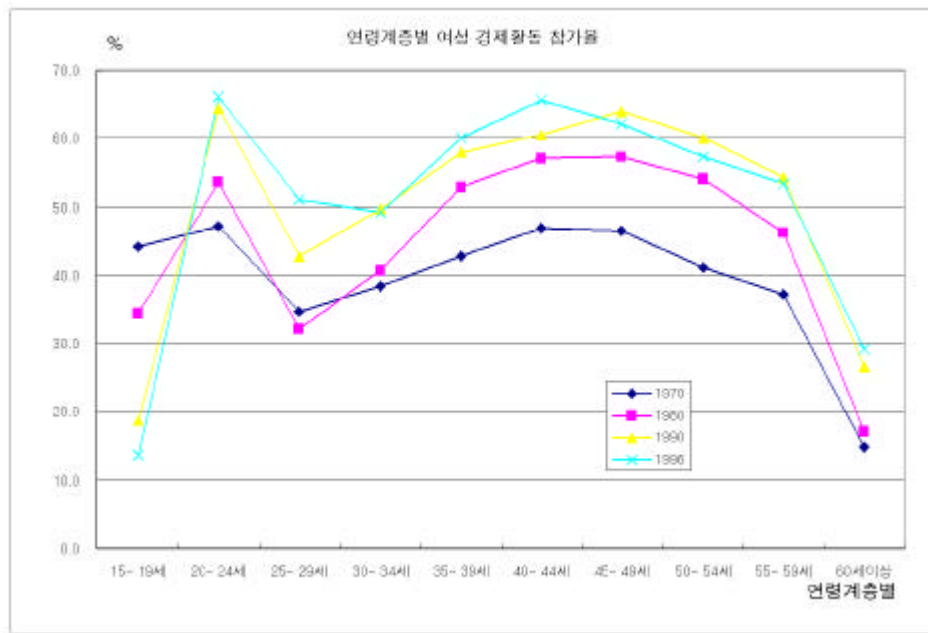
30

가 가 40 2

, 55 .

M

가
1980
U
5),



[III-3] 가

1970 15 19 가 40%
가 1996 10%
가 20 1980

5) , 『 』 , 1996.

25 29 가
. 가 25 29 가
, 가 2 1990 40
1996 40 . 25 29
가

3) 가 가
가 가 가
가 가

. 가 , 가
. 가 가
가
6).
, 가
가

가 7).
6) . (1995), . (1996), (1990)
7) (1996), (1996), (1997)

가
IMF

가 가

(1996)

가

가)

1995 2030
2030)』
1995 『
』
가 『 』 1995 2010

< III-9> 1995 34,145 2000
37,041 , 2005 38,702 , 2010 40,537 가
15 19 가 1995
11.3%, 2000 10.3%, 2005 8.1% 가 2010 8.6% 가
. 20 24 1995 12.7% 2010 7.6%
58.4% 가 2005 60.4% 2010 59.1%
55 59
가 , 60

가

가

< III-9 >

(: , %)

| | 1995 | 2000 | 2005 | 2010 |
|--------|--------------|--------------|--------------|--------------|
| 15- 19 | 3,896(11.3) | 3,801(10.3) | 3,127(8.1) | 3,486(8.6) |
| 20- 24 | 4,391(12.7) | 3,860(10.4) | 3,767(9.7) | 3,097(7.6) |
| 25- 55 | 20,194(58.4) | 22,176(59.9) | 23,373(60.4) | 23,969(59.1) |
| 55- 59 | 1,927(5.6) | 2,009(5.4) | 2,272(5.9) | 2,782(6.9) |
| 60 | 4,145(12.0) | 5,193(14.0) | 6,161(15.9) | 7,200(17.8) |
| | 34,556(100) | 37,041(100) | 38,703(100) | 40,537(100) |

: ()

: , 『 』 , 1996.

) 가

(1996)

가

1990 60.0% 1995 61.8%, 2000 63.3%, 2005 65.3%, 2010

66.1% 가 . 가 1990 73.9%

2000 76.4%, 2010 78% 가 , 가 1990

47.0% 2010 54.7%가 가 .

가 가 < III- 10> < III- 11>

60%

가

가 가

1994 20,326

2000 22,891 , 2010 26,406 가

1994 12,167 2000 13,466 , 2005 14,479

, 2010 15,324 가 , 1994

8,195 2000 9,425 , 2005 10,383 , 2010 11,081

< III- 10 > 가

(: %)

| | 1990 | 1995 | 2000 | 2005 | 2010 |
|--|------|------|------|------|------|
| | 60.0 | 61.8 | 63.3 | 65.3 | 66.1 |
| | 73.9 | 76.2 | 76.4 | 77.6 | 78.0 |
| | 47.0 | 48.4 | 50.8 | 53.4 | 54.7 |

: (1996), , , p.86.

가 가 1994 2000 1.7%, 2.4%

가 가 가 가

가 가 가 , 가

가 가 가 가

가 가 가 가 가 , 가

가 가 가 가 가 , 가

가 가 가 가 가 , 가

가 가 가 가 가 , 가

8) , , 가 , 가 (Becker, 1965).

< III- 11 >

| | () | | | | 가 (%) | | |
|--|------------------|------------------|------------------|------------------|--------------|--------------|--------------|
| | 1994 | 2000 | 2005 | 2010 | 1994 2000 | 2000 2005 | 2005 2010 |
| | 20,326 (100) | 22,891 (100) | 24,863 (100) | 26,406 (100) | 2.0 | 1.4 | 1.0 |
| | 12,167 (59.9) | 13,466 (58.8) | 14,479 (58.2) | 15,324 (58.0) | 1.7 | 1.2 | 0.9 |
| | 8,159 (41.1) | 9,425 (41.2) | 10,383 (41.8) | 11,081 (42.0) | 2.4 | 1.6 | 1.1 |

: () (%) .

: (1996), , p.87

2.

가

가

< III- 12 >

(, %)

| | | | | | |
|------------|------|------|------|------|------|
| | | | | | |
| 1970 | 37.0 | 16.1 | 13.8 | 46.9 | 9.7 |
| 1980 | 18.2 | 28.3 | 29.3 | 53.5 | 11.9 |
| 1990 | 9.6 | 33.0 | 32.4 | 57.4 | 12.8 |
| 1997 | 6.7 | 33.0 | 32.7 | 60.2 | 11.9 |
| 가 | | | | | |
| 1970- 1980 | 1.1 | 14.8 | 17.0 | 9.9 | 10.8 |
| 1980- 1990 | 3.2 | 11.6 | 11.0 | 10.7 | 10.7 |
| 1990- 1997 | 2.2 | 7.6 | 7.7 | 8.3 | 6.4 |

: GDP 1990 가

: , , .

가

2)

가

1980 13,706

가

1997 21,048

가 198

0 1985 2.7% 1985 1990 3.9% 가

가 1985

40% 1980 4,658
 가 1997 2,324 11%
 가

< III- 13 >

(:)

| | | | | |
|------------|-------------|-------------|--------------|-------------|
| 1980 | 4,658(40.0) | 3,096(22.6) | 5,952(43.4) | 13,706(100) |
| 1985 | 3,733(24.9) | 3,659(24.4) | 7,578(50.6) | 14,970(100) |
| 1990 | 3,237(17.9) | 4,990(27.6) | 9,858(54.5) | 18,085(100) |
| 1995 | 2,541(12.5) | 4,799(23.6) | 13,037(64.0) | 20,377(100) |
| 1997 | 2,324(11.0) | 4,501(21.4) | 14,233(67.6) | 21,048(100) |
| 가 (%) | | | | |
| 1980- 1985 | - 4.3 | 3.4 | 4.9 | 2.7 |
| 1985- 1990 | - 2.6 | 6.4 | 5.4 | 3.9 |
| 1990- 1995 | - 4.9 | - 0.8 | 5.7 | 2.4 |
| 1995- 1997 | - 4.4 | - 3.2 | 4.4 | 2.5 |

: 1) (%)

: , 『 , 『 , 『

1980 22.6% 3,096
 1990 27.6% 가 1995 23.6%
 4,799 1997
 4,501

가

가 가

1980

43.4% 가 1997 67.6%

가 가

가 가

가

가 가

가 가

3)

가

가

가

가

가

가 가

가 .

가 1993 1997 가 7.6% 가 ,

1993 12.3% 1997 15.1% 가

가 4.8%

가 , 1993 20.9% 1997

23.1% 가 .

가

가 0.4%

, 1993 2.7% 1997 2.5%

가 ,

1993 12.5% 1997 12.2%

가 .

1993 27.3% 1997 25.4%

가 .

1993 11.1% 1997 11.2%

가 . 1993 6%

가 가 1987

가 -3.4%

1993 13.2%

1997 10.5%

가 가 가

< III- 14 >

(:)

| | 1993 | 1994 | 1995 | 1996 | 1997 | 가 (%) |
|----------|-----------------|-----------------|-----------------|-----------------|-----------------|-------|
| . | 523 (2.7) | 532 (2.7) | 525 (2.6) | 549 (2.6) | 531 (2.5) | 0.4 |
| 가 . 가 | 2,376 (12.3) | 2,542 (12.8) | 2,376 (12.3) | 2,990 (14.4) | 3,181 (15.1) | 7.6 |
| | 2,414 (12.5) | 2,433 (12.3) | 2,510 (12.3) | 2,564 (12.1) | 2,574 (12.2) | 1.6 |
| | 4,029 (20.9) | 4,288 (21.6) | 4,464 (21.9) | 4,672 (22.5) | 4,857 (23.1) | 4.8 |
| | 2,546 (13.2) | 2,547 (12.8) | 2,389 (11.7) | 2,295 (11.1) | 2,231 (10.5) | -3.4 |
| . | 5,252 (27.3) | 5,270 (26.6) | 5,394 (26.5) | 5,399 (26.0) | 5,336 (25.4) | 0.4 |
| | 2,112 (11.1) | 2,224 (11.2) | 2,284 (11.2) | 2,295 (11.1) | 2,355 (11.2) | 2.8 |
| | 19,253 | 19,837 | 20,377 | 20,764 | 21,048 | 2.3 |

: 가 1993 1997 가 .

()

: ,^ㅁ , .

가가 가

가

가가

가

가
가가

9).

1)
IMF

(GDP)

가

(KDI)

(1997-2002)

IMF

KDI

가가

KDI가

1997 5.5% 1998 -3.9%

, 2000 5.1%

2001 5.3%, 2002 5.5%

KDI

IMF

< III- 15 >

9) 가가
(1996)

< III- 15 >

| | 1997 | 1998 | 1999 | 2000 | 2001 | 2002 |
|-----|------|------|------|------|------|------|
| (%) | 5.5 | -3.9 | 2.7 | 5.1 | 5.3 | 5.5 |

. IMF

1998

2000

가

5

가

IMF

(2000)

1997

21,049

1998

20,030

1999

20,359

가

가

2010

24,125

가

1999

2004

2.11%, 1995

2010

1.13%

가

IMF

1.1%

가

< III- 16 >

(: , %)

| | 1997 | 1998 | 1999 | 2000 | 2001 | 2004 | 2010 | 가 1 | 가 2 |
|--|--------|--------|--------|--------|--------|--------|--------|--------|--------|
| | 21,049 | 20,030 | 20,359 | 21,097 | 21,604 | 22,596 | 24,125 | 2.11 | 1.13 |

: 가 1 1999 2004 , 가 2 1995 2010 .
: (1998), ₩ , , .

24,125 1997 21,049 2004 22,596 , 2010
 가 . 가 1997
 1999 IMF -0.66%
 1999 2004 2.11% 가 가 2004 2010 1.32% 가 가
 . 가 가

가가 .
 1997
 10.9% 1999 10.4%, 2004 7.1%, 2010 4.9% ,
 . 가가

가가 가

1997 21.4% IMF
 1999 20.8%
 2004 22.4%, 2010 21.3% 가 . 가
 1999 2004 2004 2010
 . 가

가 .

가 .

1997 67.7%, 1999 68.7%, 2004 70.4%, 2010 73.8%
 가 . 가

가 ,

가

가

1997 0.4%

2004 0.5%, 2010 0.6% 가 가 1997 1999 0.57%, 199

9 2004 5.85%, 2004 2010 6.21%

가

가

1997 9.7% 2010 7.2%

가

가가

1997 27.7%, 2010 25.9%

가 IMF

1997 1999 가 -1.47%

1999 2004 0.74%, 2004 2010 2.16% 가

1997 5.7%

2004 5.8% 가 2010 5.3%

1997 1999 -0.82% 1999 2004 2.97%

가 2004 2010 -0.56 가

가가 가

가 1997

9.2% 가 2010 13.9%

1997 15% 가 2010 20.9%

가

< III- 17 >

(: , %)

| | 1997 | 1999 | 2004 | 2010 | 1997-1999 | 1999-2004 | 2004-2010 |
|---|-----------------|-----------------|-----------------|-----------------|-----------|-----------|-----------|
| | 21,049 (100) | 20,359 (100) | 22,596 (100) | 24,125 (100) | - 0.66 | 2.11 | 1.32 |
| | 2,293 (10.9) | 2,126 (10.4) | 1,597 (7.1) | 1,171 (4.9) | - 1.50 | - 5.56 | - 6.02 |
| | 27 (0.1) | 26 (0.1) | 20 (0.1) | 17 (0.1) | - 1.33 | - 4.56 | - 3.37 |
| | 4,510 (21.4) | 4,233 (20.8) | 5,067 (22.4) | 5,147 (21.3) | - 1.26 | 3.66 | 0.32 |
| 가 | 79 (0.4) | 81 (0.4) | 108 (0.5) | 145 (0.6) | 0.57 | 5.85 | 6.21 |
| | 2,038 (9.7) | 1,910 (9.4) | 1,893 (8.4) | 1,732 (7.2) | - 1.29 | - 0.17 | - 1.76 |
| | 5,824 (27.7) | 5,408 (26.6) | 5,612 (24.8) | 6,245 (25.9) | - 1.47 | 0.74 | 2.16 |
| | 1,190 (5.7) | 1,142 (5.6) | 1,322 (5.8) | 1,286 (5.3) | - 0.82 | 2.97 | - 0.56 |
| | 1,926 (9.2) | 1,845 (9.1) | 2,497 (11.1) | 3,347 (13.9) | - 0.86 | 6.25 | 6.03 |
| | 3,163 (15.0) | 3,590 (17.6) | 4,481 (19.8) | 5,036 (20.9) | 2.57 | 4.53 | 2.36 |

: (1998), ₩

₩

4)

가

가

가

IMF

가 ,

가 가가 . ,

가가 .

가 가 .

IMF 1997 1999

가 -3.01% 가 1999 2004 가

7.42% 2004 2010 2.96% 가

가 가 . 가 .

1997 5.1% 가

2010 8.5% , 가 1997 1999 3.27% , 1999 2004

6.80% , 2004 2010 3.39% . 1997

1999 가 가 -0.07%

가 1999 2004 가 3.93% , 2004 2010

1.48% 가 .

1999 가 1997

12.2% 2004 12.7% , 2010 13.8% 가 .

1997 23.3% , 1999 23.3% , 2004

23.1% 가 가 2010 가 24.7%

.

가 1997

10.4% 2010 3.9% .

가

가 가 .

1997 1999 가 가

2004 16.4% .

< III- 18 >

(: , %)

| | 1997 | 1999 | 2004 | 2010 | 1997 - 1999 | 1999 - 2004 | 2004 - 2010 |
|---|-----------------|-----------------|-----------------|-----------------|----------------|----------------|----------------|
| | 21,049 (100) | 20,359 (100) | 22,596 (100) | 24,125 (100) | 0.66 | 2.11 | 1.32 |
| | 581 (2.8) | 498 (2.4) | 713 (3.2) | 825 (3.4) | - 3.01 | 7.42 | 2.96 |
| 가 | 1,064 (5.1) | 1,250 (6.1) | 1,737 (7.7) | 2,052 (8.5) | 3.27 | 6.80 | 3.39 |
| | 1,985 (9.4) | 1,978 (9.7) | 2,398 (10.6) | 2,582 (10.7) | - 0.07 | 3.93 | 1.48 |
| | 2,578 (12.2) | 2,413 (11.9) | 2,866 (12.7) | 3,323 (13.8) | - 1.31 | 3.50 | 3.01 |
| | 4,898 (23.3) | 4,737 (23.3) | 5,223 (23.1) | 5,960 (24.7) | - 0.66 | 1.97 | 2.67 |
| | 2,182 (10.4) | 2,171 (10.7) | 1,456 (6.4) | 945 (3.9) | - 0.10 | - 7.67 | - 8.28 |
| | 3,241 (15.4) | 3,116 (15.3) | 3,715 (16.4) | 3,964 (16.4) | - 0.79 | 3.58 | 1.31 |
| | 2,194 (10.4) | 2,016 (9.9) | 2,216 (9.8) | 2,213 (9.2) | - 1.68 | 1.91 | - 0.02 |
| | 2,326 (11.1) | 2,179 (10.7) | 2,272 (10.1) | 2,260 (9.4) | - 1.30 | 0.84 | - 0.10 |

: (1998), 『 』 , .

가 가

1997 10.4% 2010 9.2% ,

1997 11.1% 2010 9.4%

가

(1986)

15.6%, (1985) 10.5%, (1997) 15.1%

가

(1986) 28.2%, (1985) 22.4%, (1997) 14.7%

1986 25.9%, 1985 22.4%,

1997 23.1%

가 1986 10

5.4%, 가가 4.1%, 가 4.1%, 3.9%,

3.7% 가 6.2%,

5.2% - 15.5%, - 8.7%,

- 1.3%, - 0.4%, - 0.5%

가 7.9%, 가 3.8%

가 가

- 2.8%, - 2.4% 가

2% 가

< III- 19 >

(: , %)

| < > | | | | |
|-----|--------------|--------------|--------------|------------------|
| | 1986 | 1996 | 2006 | 가 (1986 2006) |
| | 111,375(100) | 132,353(100) | 150,927(100) | 3.1 |
| | 13,589(12.2) | 18,173(13.7) | 22,998(15.2) | 5.4 |
| 가 | 3,724(3.3) | 4,618(3.5) | 5,558(3.7) | 4.1 |
| | 10,568(9.5) | 13,542(10.2) | 15,866(10.5) | 4.1 |
| | 20,871(18.7) | 24,019(18.1) | 25,825(17.1) | 2.2 |
| | 11,496(10.3) | 14,633(11.1) | 16,897(11.2) | 3.9 |
| | 17,427(15.6) | 21,294(16.1) | 25,147(16.7) | 3.7 |
| | 3,661(3.3) | 3,785(2.9) | 3,823(2.5) | 0.4 |
| | 13,832(12.4) | 14,446(10.9) | 15,448(10.2) | 1.1 |
| | 16,206(14.6) | 17,843(13.5) | 19,365(12.8) | 1.8 |
| < > | | | | |
| | 1985 | 1995 | 2005 | 1985 2005 |
| | 58,217(100) | 64,270(100) | 65,600(100) | 1.2 |
| | 6,095(10.5) | 8,344(13.0) | 11,133(17.0) | 6.2 |
| | 2,304(4.0) | 3,373(5.2) | 3,816(5.8) | 5.2 |
| | 10,740(18.4) | 13,159(20.5) | 14,231(21.7) | 2.9 |
| | 8,109(13.9) | 8,582(13.4) | 8,531(13.0) | 0.5 |
| | 792(1.4) | 765(1.2) | 697(1.1) | - 1.3 |
| | 4,136(7.1) | 5,301(8.2) | 5,500(8.4) | 2.9 |
| | 5,373(9.2) | 3,610(5.6) | 2,158(3.3) | - 8.7 |
| | 61(0.1) | 33(0.1) | 16(0.0) | - 12.5 |
| | 2,376(4.1) | 2,589(4.0) | 2,291 | - 0.4 |
| | 18,127(31.1) | 18,438(28.7) | 17,162 | - 0.5 |
| | 104(0.2) | 86(0.1) | 64 | - 4.7 |
| < > | | | | |
| | 1993 | 1995 | 1997 | 1993 1997 |
| | 19,253(100) | 20,377(100) | 21,048(100) | 1.8 |
| 가 | 886(4.6) | 971(4.8) | 997(4.7) | 2.4 |
| 가 | 1,490(7.7) | 1,840(9.0) | 2,184(10.4) | 7.9 |
| | 523(2.7) | 525(2.6) | 531(2.5) | 0.3 |
| | 2,414(12.5) | 2,510(12.3) | 2,574(12.2) | 2.7 |
| | 4,029(20.9) | 4,464(21.9) | 4,857(13.1) | 3.8 |
| | 2,546(13.2) | 2,389(11.7) | 2,213(10.5) | - 2.8 |
| | 2,801(14.5) | 3,219(15.8) | 3,163(15.0) | 2.5 |
| | 2,451(12.7) | 2,175(10.7) | 2,173(10.3) | - 2.4 |
| | 2,112(11.0) | 2,284(11.2) | 2,355(11.2) | 2.2 |

: ()

: BLS, Occupational Handbook, 1997. : , , 1993.
: , P ,

가

가()

가

가 가

1)

「

」

가

가

가 가

가

가

1993 46.5%
-2.9%

1997 41.1%

가

1993 35.6%

1997 41.1%

가 2%

가

1993 17.9%

1997 18.6%

가

0.4% 가

가

가

< III- 20 >

(: , %)

| | 1993 | 1994 | 1995 | 1996 | 1997 | 가 |
|-------|-----------------|-----------------|-----------------|-----------------|-----------------|-------|
| | 4,192 (100) | 4,244 (100) | 4,331 (100) | 4,270 (100) | 4,102 (100) | - 0.4 |
| - | 1,948 (46.5) | 1,945 (45.8) | 1,900 (43.9) | 1,815 (42.5) | 1,684 (41.1) | - 2.9 |
| - | 1,494 (35.6) | 1,536 (36.2) | 1,648 (38.0) | 1,662 (38.9) | 1,653 (40.3) | 2.0 |
| - | 749 (17.9) | 762 (18.0) | 783 (18.1) | 793 (18.6) | 765 (18.6) | 0.4 |
| | 11,446 (100) | 12,104 (100) | 12,718 (100) | 13,294 (100) | 13,816 (100) | 3.8 |
| - SOC | 1,736 (15.2) | 1,833 (15.1) | 1,951 (15.3) | 2,027 (15.2) | 2,058 (14.9) | 3.5 |
| - | 1,933 (16.9) | 1,994 (16.5) | 2,130 (16.8) | 2,209 (16.6) | 2,299 (16.6) | 3.5 |
| - | 5,062 (44.2) | 5,426 (44.8) | 5,600 (44.0) | 5,863 (44.1) | 6,060 (43.9) | 3.7 |
| - | 1,940 (16.9) | 2,044 (16.9) | 2,206 (17.3) | 2,363 (17.8) | 2,540 (18.4) | 2.5 |
| - | 775 (6.8) | 806 (6.7) | 830 (6.5) | 832 (6.3) | 859 (6.2) | 2.1 |

: 가 1993 1995 .

SOC , , 3%
 가 가 2.5% 가
 가
 가
 가

가
(1997)
1995 56.4%
1997 58.6% 가 2000 61.8%, 2005 66.9%, 2010 71.5%
가 1995 15 가 2.5%
1995 43.6% 2005
33.1%, 2010 28.5% , 15 가 -1.5%
가

가
가

< III-21 >

(: , %)

| | 1995 | 1996 | 1997 | 2000 | 2005 | 2010 | 가 |
|--|-----------------|-----------------|-----------------|-----------------|-----------------|-----------------|------|
| | 4,773 (100) | 4,721 (100) | 4,765 (100) | 5,050 (100) | 5,259 (100) | 5,349 (100) | 1.0 |
| | 2,692 (56.4) | 2,715 (57.5) | 2,792 (58.6) | 3,122 (61.8) | 3,157 (66.9) | 3,824 (71.5) | 2.5 |
| | 2,081 (43.6) | 2,006 (42.5) | 1,973 (41.4) | 1,928 (38.2) | 1,742 (33.1) | 1,525 (28.5) | -1.5 |

: 1) (/)

2) 가 1995 2010 .

: . , 「 - , 『
』 20 1 , , 1997.

2)

가 .

, , .

, , .

가가 가 .

1997 63

. 58.2% 37 , .

5.5%

가

. 34%

2000 40.5% 2002 38.6%

2000 6.3%, 2002 7.2% 가 2000 40.5%, 2002

38.6%

가 가 가

. 가 가

. ,

. ,

(skill mismatch)

. , 가

. 가 .

(1996)

< III-22 >

(: , %)

| | | 가 | | | |
|--|-------------------|-------------------|-------------------|-----------|-----------|
| | | 2000 | 2002 | 1997-2000 | 1997-2002 |
| | 4,885 (0.8) | 8,149 (1.2) | 14,488 (1.6) | 18.6 | 24.3 |
| | 29,827 (4.7) | 37,261 (5.1) | 50,501 (5.6) | 7.7 | 11.1 |
| | 218,512 (34.7) | 252,955 (34.7) | 313,563 (34.4) | 5.0 | 7.5 |
| | 113,257 (18.0) | 136,039 (18.6) | 179,856 (19.8) | 6.3 | 9.7 |
| | 263,212 (41.8) | 295,224 (40.5) | 351,125 (38.6) | 3.9 | 5.9 |
| | 629,692 (100) | 729,628 (100) | 909,533 (100) | 5.0 | 7.6 |

: 1)

2) ()

: , (), 1997.

가

OECD

7.7% (3.5%) , . 81.4% (35.7%) . 3.1% , 82.9%

19.5%

가

< III - 23 >

(: %)

| | (1991) | (1978) | | (1974 78) |
|--|--------|--------|--------|-----------|
| | 10.9 | 3.5 | - | 3.3 |
| | 7.7 | 60.8 | - | 28.7 |
| | 81.4 | 35.7 | - | 68.0 |
| | (1991) | (1987) | (1988) | (1988) |
| | 0.7 | - | 1 | 3 |
| | 3.1 | 64 | 4 | 3 |
| | 13.2 | 29 | 51 | 39 |
| | 82.9 | 7 | 44 | 55 |
| | | | | |
| | 11.6 | 7 | 3 | 12 |
| | 19.5 | 36 | 21 | 14 |
| | 28.7 | 49 | 49 | 43 |
| | 40.2 | 8 | 27 | 31 |

: (1996), 7, 8, 9, p.90 93.

(1997)

가

1970

1991

가

(multi-skill), (upper-skill) 가
 (unskilled worker) 가
 OECD 가 가

가

< III-24 >

(: %)

| | 1970 | 1991 | 1970 | 1991 |
|--|------|------|------|------|
| | 46.0 | 50.0 | 54.0 | 50.0 |
| | 44.7 | 47.2 | 55.3 | 52.8 |
| | 40.6 | 47.4 | 59.4 | 52.6 |
| | 40.9 | 45.1 | 59.1 | 54.9 |
| | 40.5 | 46.6 | 59.5 | 53.4 |
| | 41.9 | 48.2 | 58.1 | 51.8 |
| | 39.0 | 44.3 | 61.0 | 55.7 |
| | 34.1 | 30.8 | 65.9 | 69.2 |

: , 『 』, 1997, p. 93

3.

가.

[III-4]

1980 5.2%

, 1980 3 2%

1990

1993 2.8%

1995

1996 2.0%, 1997 2.6%

1987 10 8.1%

IMF 1998 1/4 4.8%, 2/4

5.7%

IMF

15 64 6

, , , 1990

, 1995 가 1997 7.1%

가 가 7% 12%

5%

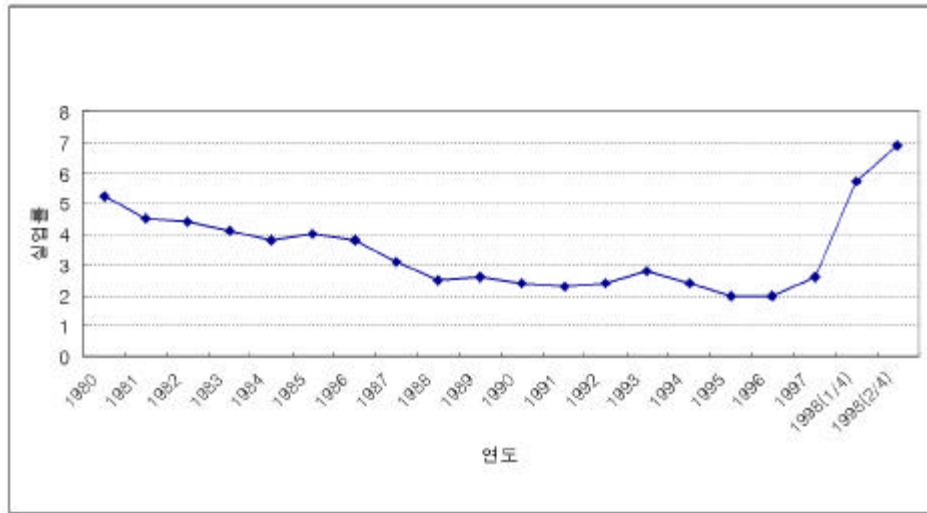
IMF

가

가

가

10). 가



[III-4]

1)

1980 6.2% , 1997 2.7% , 1980
3.5% 1997 2.3%

10) 가

가

가 . 1998

< III-25 > (15 64)

(: %)

| 가 | | | | | | | |
|------|-----|-----|------|------|-----|------|-----|
| 1990 | 2.5 | 2.2 | 9.2 | 6.3 | 1.7 | 6.8 | 5.7 |
| 1995 | 2.1 | 3.3 | 11.7 | 8.2 | 7.7 | 8.7 | 5.6 |
| 1997 | 2.7 | 3.5 | 12.4 | 9.8 | 8.0 | 7.1 | 5.0 |
| 1990 | 3.0 | 2.1 | 7.0 | 5.4 | 1.7 | 7.1 | 5.7 |
| 1995 | 2.3 | 3.1 | 9.8 | 7.2 | 8.5 | 10.2 | 5.6 |
| 1997 | 2.9 | 3.5 | 14.2 | 9.0 | 8.5 | 8.2 | 4.9 |
| 1990 | 1.8 | 2.3 | 12.1 | 7.5 | 1.6 | 6.5 | 5.6 |
| 1995 | 1.7 | 3.4 | 13.9 | 9.5 | 6.9 | 6.9 | 5.7 |
| 1997 | 2.4 | 3.6 | 10.9 | 11.0 | 7.5 | 5.8 | 5.1 |

: OECD, Employment Outlook, 1998.

가

가

가

(< III-25 >)

가

가

가

< III- 26 >

(: , %)

| | 1980 | 1985 | 1990 | 1995 | 1997 | 1998 | | | |
|--|--------------|--------------|--------------|--------------|--------------|--------------|--------------|----------------|----------------|
| | | | | | | 1/4 | 2/4 | 1/4 | 2/4 |
| | 749 (5.2) | 611 (3.8) | 451 (2.4) | 419 (2.0) | 556 (2.6) | 645 (3.1) | 550 (2.5) | 1,182 (5.7) | 1,485 (6.9) |
| | 558 (6.2) | 480 (5.0) | 318 (2.9) | 280 (2.3) | 352 (2.8) | 407 (3.8) | 342 (2.7) | 792 (6.2) | 1,006 (7.7) |
| | 191 (3.5) | 141 (2.4) | 133 (1.8) | 139 (1.7) | 204 (2.3) | 238 (2.3) | 208 (2.3) | 390 (4.3) | 478 (4.5) |

: ()

2)

1980 3.8%
 1990 1% 가 1998 2/4 5.7%
 . 1980 9.3% 가 IMF
 '98 2/4 8.1%
 1980 6.2%

< III- 27 >

(: , %)

| | | | | |
|-----------|------------|----------|----------|----------|
| 1980 | 748(5.2) | 382(3.8) | 307(9.3) | 60(6.2) |
| 1985 | 622(4.0) | 222(2.5) | 291(5.9) | 109(6.6) |
| 1990 | 454(2.4) | 100(1.1) | 240(3.4) | 114(4.4) |
| 1995 | 419(2.0) | 86(1.1) | 226(2.5) | 108(2.7) |
| 1996 | 425(2.6) | 83(1.1) | 232(2.5) | 110(2.6) |
| 1997 | 556(2.6) | 119(1.5) | 308(3.3) | 130(3.0) |
| 1998(1/4) | 1,182(5.7) | 316(4.8) | 629(6.8) | 237(4.8) |
| (2/4) | 1,485(6.9) | 411(5.7) | 755(8.1) | 319(6.3) |

: ()

. 1980
1980

1990
. 1980 가 1981

1990 가 1990

IMF

1998 2/4 8.1% 6.1%

가

(OECD 1994, pp.11- 12.).

< III- 28>

(1995)

(: %)

| | 1.0 | 1.6 | 2.0 | 1.5 | 1.8 | 2.1 | 0.5 | 1.1 | 1.4 |
|------|------|-----|-----|------|-----|-----|------|------|-----|
| | 14.0 | 8.9 | 6.5 | 12.8 | 7.9 | 6.3 | 15.3 | 12.8 | 6.7 |
| | 13.3 | 7.9 | 4.9 | 13.5 | 6.5 | 4.3 | 13.2 | 9.8 | 6.2 |
| | 12.2 | 7.4 | 3.7 | 17.2 | 8.4 | 4.1 | 8.0 | 6.1 | 3.2 |
| | 10.0 | 5.0 | 2.7 | 10.9 | 5.2 | 2.9 | 8.6 | 4.8 | 2.6 |
| OECD | 12.3 | 6.5 | 4.2 | 12.1 | 6.2 | 4.0 | 12.6 | 7.1 | 4.4 |

: 15 64

: OECD, Employment Outlook, 1998.

3)

15 24
 20 24 1980 8.3%, 10.3% 1995 8.2%
 5.9% 1997 9.9%, 7.2%
 25 29 1980 5.8% 1995
 3.1% 1997 4.1%

가

< III-29 >

(: , %)

| | 1980 | 1985 | 1990 | 1995 | 1997 |
|-------|-----------|----------|----------|----------|----------|
| 15-19 | 158(8.3) | 79(11.1) | 59(9.2) | 36(8.2) | 42(9.9) |
| 20-24 | 203(10.3) | 180(9.6) | 126(6.3) | 129(5.9) | 149(7.2) |
| 25-29 | 107(5.8) | 130(5.2) | 105(3.9) | 86(3.1) | 122(4.1) |
| 30-44 | 183(3.4) | 157(2.7) | 112(1.5) | 113(1.3) | 162(1.8) |
| 45-54 | 74(2.9) | 62(2.1) | 38(1.1) | 36(1.0) | 49(1.3) |
| 55 | 20(1.3) | 14(0.8) | 16(0.6) | 20(0.6) | 32(0.9) |

: , ㎡ , .

OECD 가

가

가

(< III-8 >).

< III-30 >

(: %)

| | | | | | | | | | OECD |
|----|----|-----|-----|------|------|------|------|------|------|
| 15 | 24 | 7.7 | 6.6 | 28.1 | 10.1 | 15.4 | 13.5 | 11.3 | 13.4 |
| 25 | 54 | 2.1 | 2.8 | 11.1 | 9.1 | 7.1 | 5.9 | 3.9 | 5.9 |
| 55 | 64 | 1.3 | 3.9 | 8.5 | 14.5 | 7.3 | 6.3 | 2.9 | 5.2 |

: OECD, Employment Outlook, 1998.

가
(discouraged worker)

가

30 45 가 1980

3.4% 1995 1.3%, 1997 1.8% , 45 54
1980 2.9% 1997 1.9% . 55
1980 1.3% 1997 0.9%

55 64

가

가

가

가

가

IMF

가?

IMF

1) IMF

가)

가

가

가

15

1.5%

가

526

가

1997 12

가

1998 6

-5.6%

15

가

가

가

(discouraged worker)

5.3% 가

가

1.4%

가

1998 6

208.3%

가 1,592

7.0% 1997 12

가

1998 6

가

가 513 ,

)
가
가

11).

. 1998

1,529
(前職) , 1998 2 155
9.9% 가 6 102 7 (-6.4%)
. 前職 1998 1,079 36.1%
가 가 6 1,427
3.2% 가 가 . 前職
가 1 가 1 가 ,
1 43 가 .
, 1 가 IMF
1998 6

97 6

61.2% (22.5%).

11)

(hysteresis)

(OECD, Job Study, 1996, p.5

9 75).

1998 6

18.1% 가
 가 41.4%

< III-32 >

(: , %)

| | 98.1 | 98.2 | 98.3 | 98.4 | 98.5 | 98.6 |
|-----|------|-----------------|-----------------|-----------------|----------------|----------------|
| < > | 934 | 1,235 (32.2) | 1,378 (11.6) | 1,434 (4.1) | 1,492 (4.0) | 1,529 (2.5) |
| o | 141 | 155 (9.9) | 137 (- 11.6) | 112 (- 18.2) | 109 (- 2.7) | 102 (- 6.4) |
| o | 793 | 1,079 (36.1) | 1,241 (15.0) | 1,322 (6.5) | 1,383 (4.6) | 1,427 (3.2) |
| - 1 | 124 | 140 (12.9) | 123 (- 12.1) | 122 (- 0.8) | 129 (5.7) | 130 (0.8) |
| - 1 | 669 | 939 (40.4) | 1,118 (19.1) | 1,200 (7.3) | 1,254 (4.5) | 1,297 (3.4) |

: ()
 : , 「 , .

IMF

1999 2

가

15- 19 20

9.2% , 6.7% . 1998 6

15- 29 609 (12.0%) ,

330 6.9% 가 .

가

가

가

< III-33 >

(: %)

| | 97.6 | 98.6 | 가 | |
|-------|----------|------------|-------|-----|
| < > | 496(2.3) | 1,529(7.0) | 208.2 | 4.7 |
| 15 19 | 43(10.3) | 75(19.5) | 74.4 | 9.2 |
| 20 29 | 236(4.7) | 534(11.4) | 126.3 | 6.7 |
| 30 39 | 98(1.6) | 385(6.1) | 292.9 | 4.5 |
| 40 49 | 68(1.4) | 306(6.0) | 350.0 | 4.6 |
| 50 59 | 38(1.2) | 175(5.5) | 360.5 | 4.3 |
| 60 | 13(0.6) | 53(2.6) | 307.6 | 2.0 |

: ()
: , 「 」,

가 ,

1998 6 790 (8.4%)
51.7% , 316
(6.2%) 20.7% 1/4

가

1998 6 88.6%
< III-26> < III-29>
가 52.4%, 50.0%, 52.1%, 54.0%

가

< III- 34 >

(: , %)

| 1997.12 | 658(3.1) | 54(1.4) | 97(2.7) | 387(4.1) | 120(2.7) |
|---------|-----------|----------|----------|----------|----------|
| 1998.1 | 934(4.5) | 79(2.3) | 172(5.5) | 534(5.7) | 149(3.1) |
| 1998.2 | 1235(5.9) | 123(3.5) | 194(6.4) | 654(7.0) | 263(5.3) |
| 1998.3 | 1378(6.5) | 148(3.9) | 233(7.5) | 697(7.5) | 299(5.8) |
| 1998.4 | 1434(6.7) | 161(4.0) | 230(7.3) | 731(7.8) | 311(6.2) |
| 1998.5 | 1492(6.9) | 177(4.3) | 241(7.6) | 745(7.8) | 329(6.5) |
| 1998.6 | 1529(7.0) | 176(4.3) | 248(7.8) | 790(8.4) | 316(6.2) |

2)

가

IMF

가

가

가

가

가 ,
. 1998 6
가 ,

가 ,
가

가 ,
 , 가
 , 가
 , 가
 , 가
 , 1998 가 , 1998
 -5.0% 1,532 , 7.2%
 가
 (1998)
 1998 4/4 8.4% (1,808)

< III- 35>

(: , %)

| | 1997 | 1998 * | 1999 * |
|-------|--------|--------|--------|
| | 5.5 | - 5.0 | 2.0 |
| | 21,604 | 21,048 | 21,676 |
| (가) | 62.2 | 60.7 | 60.7 |
| | 21,048 | 19,876 | 19,887 |
| | 556 | 1,532 | 1,788 |
| () | 2.6 | 7.2 | 8.3 |

: 1) *

2) ()

가 .
 : (1988), pp. 40 - 42.

가

가

가

가가

가

가

가

가

가

IMF

가

가

가

가
IMF

가

, IMF

가 가
. 1998 ,
, 가 ,
. 가 '98 가
가 가
가 .
.
,
.
.

< IV-1> 1

| | | | |
|----|---|---------|---|
| 1. | : | , | , |
| 2. | : | , | |
| 3. | : | , | , |
| 4. | : | On line | , |
| 5. | : | , | , |
| 6. | : | | |

, 가 가 가

, 가

.

가

가

가

가

(labor market signal)

가

가

.12)

2. 13)

(BLS) 1996-2006

14% (1860) 가 1986-1996 19% 가

. 500

가

가 118% 가

75%

가 가

가, 가

2 가

12) (BLS) Occupational Projections and Training Data

13) : Bureau of Labor Statistics, *Monthly Labor Review*, Nov. 1997.

가 가 30 ,
 3 가 20
 . , 가
 가 30
 가 가 3
 가 가 30 1/3
 . , , ,
 ,
 10
 가

< IV-2> 가 가 30 (, 1996-2006)
 (: , %)

| | 1996 | 2006 | 가 | 가 |
|-----|------|------|-----|-----|
| 가 | 212 | 461 | 249 | 118 |
| | 216 | 451 | 235 | 109 |
| 가 | 506 | 1025 | 520 | 103 |
| / 가 | 202 | 374 | 171 | 85 |
| / | 84 | 151 | 66 | 79 |
| 가 | 495 | 873 | 378 | 76 |
| | 225 | 391 | 166 | 74 |
| 가 | 30 | 53 | 22 | 74 |
| | 115 | 196 | 81 | 71 |
| | 16 | 26 | 11 | 69 |
| | 113 | 189 | 76 | 68 |
| | 57 | 95 | 38 | 66 |
| | 407 | 648 | 241 | 59 |
| | 178 | 276 | 98 | 55 |
| | 80 | 121 | 42 | 52 |
| | 87 | 132 | 44 | 51 |
| | 87 | 131 | 44 | 51 |
| | 133 | 197 | 64 | 48 |
| / | 288 | 426 | 138 | 48 |
| | 64 | 93 | 30 | 47 |
| | 82 | 119 | 37 | 46 |
| | 401 | 584 | 183 | 46 |
| , , | 343 | 498 | 155 | 45 |
| | 150 | 217 | 67 | 45 |
| | 43 | 62 | 19 | 45 |
| | 269 | 381 | 112 | 42 |
| | 180 | 254 | 74 | 41 |
| , , | 303 | 427 | 123 | 41 |
| | 202 | 278 | 77 | 38 |
| | 263 | 363 | 100 | 38 |

: Bureau of Labor Statistics, *Monthly Labor Review*, Nov. 1997, p. 77.

< IV-3>

가 가

30

(, 1996- 2006)

(:)

| | 1996 | 2006 | |
|-------|------|------|-------|
| | 453 | 334 | - 118 |
| | 1109 | 997 | - 112 |
| | 2250 | 2147 | - 102 |
| () | 653 | 552 | - 100 |
| (,) | 2881 | 2794 | - 87 |
| , | 505 | 421 | - 84 |
| () | 258 | 181 | - 77 |
| | 873 | 798 | - 75 |
| , , | 196 | 149 | - 47 |
| | 109 | 76 | - 34 |
| | 183 | 155 | - 28 |
| 가 / | 37 | 10 | - 27 |
| , | 275 | 250 | - 25 |
| , | 634 | 610 | - 24 |
| | 48 | 26 | - 23 |
| , | 127 | 105 | - 22 |
| | 26 | 7 | - 20 |
| | 33 | 17 | - 17 |
| | 33 | 18 | - 16 |
| | 87 | 73 | - 15 |
| | 41 | 27 | - 14 |
| | 171 | 158 | - 14 |
| | 78 | 65 | - 13 |
| | 217 | 205 | - 12 |
| | 15 | 4 | - 11 |
| | 14 | 3 | - 10 |
| , | 46 | 36 | - 10 |
| | 26 | 16 | - 10 |
| | 71 | 61 | - 10 |
| | 161 | 151 | - 10 |

: Bureau of Labor Statistics, *Monthly Labor Review*, Nov. 1997, p. 80.

3. , ,

가.

. Richter (1984)

Psacharopoulos (1984, 1991)
(labor market signals)

. Amjad (1987)

10 7

()
(shortage)

McMahon, Boediono, Gozil (1991)

가

Adams, Goldfarb, Kelly (1992)

, Murphy, Schleifer,

Vishny (1991)

Adams, Middleton, Ziderman (1992)

. McMahon (1993) ILO 가

(1991), (1995)

가

가

1)

가

가

가

가

가

가

가 . (Benhabib and Spiegel

1993, McMahon and Norimon 1993, McMahon, Holsinger, and Jang 1993)

/

(McMahon 1994)

“ (/)

”(direct method)

J. Mincer

가

(Jang,

1995)

2)

가

가

가

(McMahon, 1987)

가

(McMahon, Jung, and Boediono, 1992)

가

(Psacharopoulos, 1991, p460)

가가

가

가

,

.

.

, OJT

,

가

.(

)

가

.

,

,

,

.

3)

.

가

.

(Hollister 1965,

Hirchliffe 1987).

가

.

가

가 ,

가

가

ILO

가

“

”

(Richter 1984,

p.682).

| | |
|------------------|--------------------|
| <p>< ></p> | <p>< . ></p> |
|------------------|--------------------|

4.

,

가.

'98

J. Mincer가

14)

14) J. Mincer

| |
|--|
| <p>(J. Mincer)</p> $\ln W = \beta_0 + \beta_1 s + \beta_2 s^2 + \beta_3 sx + \beta_4 x + \beta_5 x^2$ <p>()</p> $r^{i*} = \frac{\partial \ln w}{\partial s} = \beta_1 + 2\beta_2 s + x\beta_3$ |
|--|

(, ln w log, s , x

(- -9) (- -6) , t

, wh , r^{i*})

1)

가) ,

Mincer

(1 digit)

< IV-4>

. 3

< IV-4>

()

| | | |
|---------|---------|---------|
| (8.9%) | (12.5%) | (16.2%) |
| (8.9%) | (12.6%) | (18.8%) |
| (10.2%) | (13.8%) | (17.4%) |
| (10.3%) | (12.8%) | (25.6%) |
| (11%) | (18.3%) | (18.9%) |
| (11.6%) | (15.3%) | (18.3%) |
| (8.9%) | (13.6%) | |

)

< IV-5 >

가

.
, , ,
.

가

networking

가

(KSIC 101)

3D

가가 가

(181)

가

가

가

가

, 가

, , ,

(192) 가

, , ,

가 (293) 가

. 가 가

가 , 가

, , 가 , , 가

(312)

, , ,

,
, (331) 가
가 가

(332) 가가 가
, , , ,
, , , , ,

(KSIC 659) ,
가 IMF
가 가

, , , , ,
, , , , ,

(n.e.c.) 가 (KSIC 713)
가) , 가 가
(723)

가 ,
, ,
(KSIC 713)

2)

가) (2 digit)

(2 digit)

< V-6> . 가 ,

가, 가, ,

가,

가, , .

가

가

< IV-6>

| (8.9%) | (12.5%) | (16.2%) |
|----------|-----------|-----------|
| 가(13.2%) | 가(17.6%) | 가(22%) |
| (9.3%) | 가(12.8%) | 가(17.2%) |
| (10.1%) | 22(17.3%) | 22(29.1%) |
| | (13.7%) | (17.3%) |

)

< IV-6>

(intra industries)

(between industries)

가가

가

< IV-7> , 가(KSCO 212)

가

, 가, 가,

, 가 가

가(223) 가

가 가

(232)

가가

가(244)

가

가

가, 가, 가, , ,

가 가(245)

가가 가

, 가, ,

가 가 가가

. 가

가 가, 가, 가, , 가, ,

가, , 가, 가, 가, 가, 가,

가, 가, , , , ,

, 가, 가 , 가, 가, 가,

가 (KSCO 312) ,
 가, 가,
 가,
 가 .
 가 (KSCO 347)
 가, 가,
 , 가, 가, ,
 , , , , 가 ,
 , , , ,
 , 가
 , ‘ 가 ’
 (KSCO 511) ,
 , , , ,
 , , , ,
 , 가 가(KSCO 732)
 가 (741),
 (823) 가 (826)
 가
 , , , ,
 가

5.

가.

, (),
 , (가 가)
 ,
 , , ,
 ,
 , PC , ,
 , ,
 , 가 , ,
 , .

가

, , , , , , , ,
 (bottle neck) , , ,
 가
 ,
 , , ,
 ,
 .
 , .
 , 가 가 . 가
 .

가 ,
.

, ,

.

.

1)

(1996) “

가 가

”

가가

가 가 가

, 가 , , ,
가 가

.

, , 가 ,
, 가 가가 가

. < IV-8>

80-90

\$5

가가 가

90

21

\$50

가가 가

가

“

가 ”

가 가

가

가

< IV-8 >

| | 80 90 | 90 21 |
|-----------------------|------------------|-------------------|
| 가가 | \$5/ lb 가 | \$50/ lb . |
| • • • • • | , , 가 , | , , 가 , |

: , 『 & 』, 1994, p.128.

* : , , , .

가가 가
가

< IV-9>

가 가

| | 80 | 21 |
|--|----|----|
| | 가 | 가 |
| | 가 | 가 |

: , 『 & 』, 1994, p.129. .

2)

가가

가 가

. IMF 2000 가
 가 10 ,
 70 80 , 80 10

1988

50%

가 가

V.

1.

가.

가 , 가
가 , 가
< V-1>
가
2000
15 17 1998 243 2004 186
, 57
18 21 1998
310 2000 323 가 , 2007 248

< V - 1 >

(:)

| | | (6-21) | (6-11) | (12-14) | (15-17) | (18-21) |
|------|--------|---------|---------|----------|----------|----------|
| 1960 | 25,012 | 8,552 | 3,629 | 1,566 | 1,417 | 1,941 |
| 1970 | 32,241 | 12,604 | 5,711 | 2,574 | 2,101 | 2,218 |
| 1980 | 38,124 | 14,401 | 5,499 | 2,599 | 2,671 | 3,632 |
| 1990 | 42,869 | 13,361 | 4,786 | 2,317 | 2,595 | 3,663 |
| 1995 | 45,093 | 11,918 | 3,901 | 2,443 | 2,349 | 3,225 |
| 2000 | 47,275 | 11,339 | 4,081 | 1,877 | 2,150 | 3,231 |
| 2005 | 49,123 | 10,837 | 4,265 | 2,082 | 1,880 | 2,610 |
| 2010 | 50,618 | 10,963 | 4,100 | 2,124 | 2,125 | 2,615 |

: 『 , 『 , 1996.』

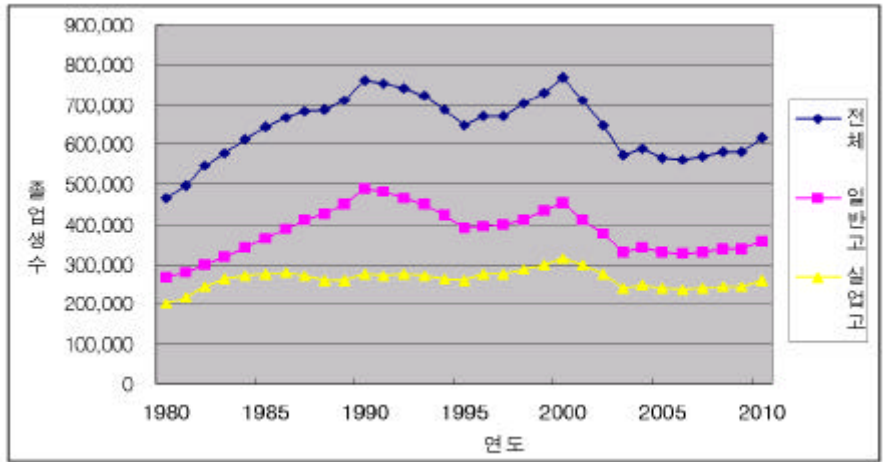
가

1993 1997 5

가

< V - 1 >

1997 67 2000 77 가 , 2000
 2003 57
 25.5% 20 가



[V - 1]

「 (1997.10.14)」, 「
(1998.3.5)」

1996
15) 2003 가 ,
가 가 , 2002
(, , ,)

15) 「 , , 1996.11.1

< V-2 >

(: , %)

| 1997 | 671,614 | 248,850 | 4,285 | 282,660 | 28,010 | 563,805 | 83.9 |
|------|---------|---------|-------|---------|--------|---------|-------|
| 1998 | 700,370 | 264,000 | 4,285 | 304,365 | 32,000 | 604,650 | 86.3 |
| 1999 | 731,211 | 274,000 | 4,285 | 316,365 | 34,000 | 628,650 | 86.0 |
| 2000 | 768,469 | 284,000 | 4,285 | 328,365 | 36,000 | 652,650 | 84.9 |
| 2001 | 711,589 | 284,000 | 4,285 | 340,365 | 38,000 | 666,650 | 93.7 |
| 2002 | 649,436 | 284,000 | 4,285 | 352,365 | 40,000 | 680,650 | 104.8 |
| 2003 | 572,601 | 284,000 | 4,285 | 364,365 | 42,000 | 694,650 | 121.3 |
| 2004 | 591,453 | 284,000 | 4,285 | 364,365 | 42,000 | 694,650 | 117.4 |
| 2005 | 568,202 | 284,000 | 4,285 | 364,365 | 42,000 | 694,650 | 122.3 |
| 2010 | 617,563 | 284,000 | 4,285 | 364,365 | 42,000 | 694,650 | 112.5 |

1. 1998 , 1996.11.1 .

1) 2003 12,000

2)

3) 2003 2

4) 1997- 1998 3 . 1999- 2000 1 ,

2. = / × 100 .

가

가

가

< V-3>

가 가
 가 『 』 가
 가 가
 가 가
 1990
 가 ,

< V-3>

()

(:)

| 1985 | 37,834 | 27,690 | 79,183 | 56,339 | 238,213 | 441,244 |
|------|--------|--------|--------|--------|---------|---------|
| 1990 | 11,524 | 20,727 | 36,150 | 47,928 | 251,186 | 369,505 |
| 1995 | 13,529 | 17,831 | 12,391 | 39,482 | 97,663 | 182,891 |
| 1997 | 6,368 | 19,631 | 4,678 | 45,597 | 74,087 | 152,358 |

: 『 』

가

(employability)

< V-4> 1996 , 1
() , ,
17.4%
9.1%, 3.5%,
3.1%, 2.2%, TV 3.8% .
OECD
< V-5> 가
가

< V-4>

(1996)

(: %)

| | 1 (%) | | | | | | | | | TV, | | | |
|-------|----------|------|------|------|-------|-----|------|------|------|-----|------|-----|------|
| | | (%) | () | (%) | () | (%) | () | (%) | () | (%) | () | (%) | () |
| | 17.4 | 9.1 | 12.3 | 3.5 | 78.2 | 3.1 | 17.1 | 2.2 | 8.9 | 3.8 | 28.2 | 0.4 | 27.3 |
| | 21.6 | 13.2 | 12.6 | 3.4 | 73.4 | 2.5 | 9.3 | 3.7 | 7.4 | 3.8 | 26.3 | 0.4 | 28.7 |
| | 13.5 | 5.3 | 11.7 | 3.6 | 82.3 | 3.7 | 21.9 | 0.9 | 14.8 | 3.8 | 29.9 | 0.4 | 25.7 |
| 15~19 | 19.4 | 10.8 | 17.6 | 7.8 | 100.3 | 2.1 | 10.8 | 1.4 | 22.9 | 2.2 | 51.1 | 0.2 | 10.3 |
| 20~29 | 25.4 | 14.6 | 13.1 | 9.1 | 85.6 | 3.0 | 22.0 | 1.7 | 20.3 | 4.9 | 35.8 | 0.4 | 31.3 |
| 30~39 | 21.7 | 12.3 | 12.8 | 3.4 | 64.9 | 4.3 | 14.9 | 1.9 | 8.8 | 5.2 | 23.8 | 0.6 | 22.9 |
| 40~49 | 16.6 | 7.9 | 10.4 | 1.8 | 72.1 | 3.6 | 17.6 | 2.8 | 7.0 | 3.8 | 26.5 | 0.4 | 23.0 |
| 50~59 | 11.4 | 4.9 | 9.7 | 0.8 | 56.9 | 2.4 | 14.4 | 3.1 | 5.6 | 2.6 | 29.8 | 0.2 | 56.6 |
| 60 | 5.3 | 1.1 | 8.9 | 0.2 | 78.7 | 1.4 | 18.1 | 2.1 | 2.9 | 1.1 | 18.4 | 0.1 | 18.7 |
| | 4.3 | 0.5 | 8.4 | 0.2 | 81.9 | 0.8 | 17.7 | 2.4 | 3.0 | 0.6 | 14.9 | 0.1 | 17.3 |
| | 8.3 | 2.3 | 6.5 | 0.7 | 62.2 | 1.8 | 12.7 | 2.4 | 7.8 | 2.1 | 16.5 | 0.2 | 18.8 |
| | 18.5 | 9.1 | 10.2 | 3.5 | 76.5 | 3.6 | 15.6 | 2.2 | 11.9 | 4.3 | 24.4 | 0.3 | 20.8 |
| | 41.8 | 27.5 | 14.4 | 10.7 | 80.2 | 6.6 | 20.1 | 2.0 | 12.7 | 8.9 | 36.1 | 1.2 | 32.8 |
| | 44.6 | 32.5 | 14.4 | 9.4 | 79.7 | 6.7 | 16.6 | 2.4 | 11.6 | 8.3 | 39.0 | 1.2 | 34.2 |
| | 39.5 | 29.3 | 12.0 | 11.5 | 82.3 | 4.2 | 18.4 | 1.9 | 20.1 | 5.3 | 34.7 | 0.7 | 25.0 |
| | 11.4 | 4.5 | 10.8 | 1.8 | 74.5 | 2.3 | 14.3 | 1.7 | 6.9 | 2.9 | 19.3 | 0.2 | 13.9 |
| | 13.7 | 0.3 | 7.0 | 0.3 | 66.0 | 1.7 | 5.9 | 11.6 | 3.4 | 1.2 | 14.1 | 0.1 | 7.3 |
| | 12.5 | 7.1 | 9.4 | 1.6 | 61.9 | 1.6 | 10.5 | 1.8 | 14.0 | 2.7 | 21.7 | 0.2 | 20.9 |

:

: 『 , 『 , 1997, pp. 412-413.

< V-5> 25-64

(: %)

| | |
|--------|------|
| (1995) | 34 |
| (1993) | 28 |
| (1994) | 33 |
| (1994) | 40 |
| (1995) | 38 |
| (1996) | 42 |
| (1996) | 17.4 |

- 1) , , , , ,
- 2) , 『1996 OECD』, 1997, p. 141
- 3) , , , , 1 , 6 , 4 .
: OECD, *Education at a Glance: OECD Indicators*, 1997, p. 157.
, 『』, 1997, p. 412.

2.

가.

100% , OECD 가
 . < V-6> 18 21 22 25 가
 34.1% 16.3% OECD 가

, < V-7>

, 25-34

가

< V-6> 18-25 (1995)

(: %)

| | 18-21 | 22-25 |
|------|-------|-------|
| | 34.7 | 20.7 |
| | 25.8 | 9.3 |
| | 10.6 | 17.0 |
| | 34.2 | 17.7 |
| | 37.9 | 21.7 |
| | 34.1 | 16.3 |
| OECD | 21.1 | 15.5 |

: = /
: OECD, *Education at a Glance: OECD Indicators*, 1997, p. 172.

< V-7> (1995)

(: %)

| | 25-34 | 35-44 | 45-54 | 55-64 |
|---|-------|-------|-------|-------|
| < | | | | |
| | 86 | 89 | 85 | 76 |
| | 86 | 80 | 72 | 59 |
| | 89 | 88 | 84 | 72 |
| | 86 | 74 | 62 | 42 |
| | 86 | 61 | 39 | 23 |
| > | | | | |
| | 32 | 36 | 33 | 24 |
| | 23 | 24 | 21 | 16 |
| | 21 | 27 | 24 | 18 |
| | 25 | 20 | 17 | 9 |
| | 29 | 16 | 11 | 7 |

: 1994
: OECD, *Education at a Glance: OECD Indicators*, 1997, p.39, p. 42.

가 , 가

가

1997 95.1%가

, 81.4%가

47.4%가 , 29.2%가

, 1997 535,795 ,

671,614 79.8% , 508,061 2 7

가 16).

< V-8 >

(: %)

| | | | | | | | | |
|------|------|------|------|------|------|------|------|-------|
| | | | | | | | | |
| 1970 | 26.9 | 40.2 | 9.6 | 45.3 | 64.0 | 20.9 | 37.6 | 83.0 |
| 1975 | 25.8 | 41.5 | 8.8 | 48.4 | 72.6 | 22.0 | 31.3 | 64.6 |
| 1980 | 32.8 | 34.0 | 31.2 | 45.8 | 72.8 | 10.1 | 44.0 | 96.1 |
| 1985 | 36.4 | 53.8 | 13.3 | 60.1 | 82.8 | 30.0 | 41.4 | 68.9 |
| 1990 | 33.2 | 47.2 | 8.3 | 63.0 | 86.0 | 22.1 | 43.3 | 68.8 |
| 1995 | 51.4 | 72.8 | 19.2 | 69.4 | 91.8 | 35.6 | 72.9 | 105.1 |
| 1997 | 60.1 | 81.4 | 29.2 | 75.6 | 95.1 | 47.4 | 79.8 | 105.5 |

- 1)
- 2) = (/) × 100
- 3) = (/) × 100
- : , 『 , 1997.』

16) , 『OECD 가』 , 1997, p. 39 .

< V-9>

, 1980

1980

1990

, 1997

1997 40.8 : 59.2

1997

34.9%

(49.4%)

< V-9>

| | () | | | | (%) | | |
|------|---------|---------|--------|---------|------|------|------|
| | | | | | | | |
| 1970 | 144,937 | 82,208 | 15,995 | 46,734 | 56.7 | 11.0 | 32.2 |
| 1975 | 263,369 | 137,228 | 33,519 | 92,622 | 52.1 | 12.7 | 35.2 |
| 1980 | 467,388 | 266,331 | 59,518 | 141,539 | 57.0 | 12.7 | 30.3 |
| 1985 | 642,354 | 365,819 | 71,647 | 204,888 | 56.9 | 11.2 | 31.9 |
| 1990 | 761,922 | 487,772 | 65,494 | 208,656 | 64.0 | 8.6 | 27.4 |
| 1995 | 649,653 | 390,520 | 78,699 | 180,434 | 60.1 | 12.1 | 27.8 |
| 1997 | 671,614 | 397,702 | 95,509 | 178,403 | 59.2 | 14.2 | 26.6 |

: , 『 』 ,

< V - 10 >

OECD 가

가

< V - 10 >

(1995)

(: %)

| | | | | |
|------|----|----|----|----|
| | | | | |
| | 42 | 58 | | |
| | 23 | 77 | 24 | 53 |
| | 47 | 53 | 43 | 10 |
| | 35 | 65 | | |
| | 44 | 53 | | |
| | 72 | 28 | | |
| | 57 | 43 | 43 | |
| OECD | 47 | 53 | 37 | 17 |

: OECD, *Education at a Glance: OECD Indicators*, 1997, p. 157.

. 1979

(1981 5 1997 17 3),

가

1981 8.4% 1997 29.0% 가 , 가

61.5% 38.1%

1981 5.7 1997 19.2 ,

28.7% 40.6% 가

< V-11 >

(: , %)

| 1981 | 8.4 | 61.5 | 30.2 | 100.0 |
|------|------|------|------|-------|
| 1986 | 21.0 | 35.6 | 43.4 | 100.0 |
| 1990 | 21.4 | 32.5 | 46.1 | 100.0 |
| 1995 | 27.5 | 36.9 | 35.6 | 100.0 |
| 1997 | 29.0 | 38.1 | 32.9 | 100.0 |
| 1981 | 28.7 | 32.5 | 38.8 | 100.0 |
| 1986 | 40.4 | 27.6 | 32.1 | 100.0 |
| 1990 | 44.4 | 26.3 | 29.3 | 100.0 |
| 1995 | 41.2 | 31.7 | 27.1 | 100.0 |
| 1997 | 40.6 | 33.8 | 25.6 | 100.0 |

: , 『 』, .

.

가 『 』 4 1
 , , , , , ,
 ,
 가
 가 가 17)
 가 가 가 .

17)
$$\frac{\text{『 』}}{\text{『 』}} \times 100\%$$

$$\frac{\text{『 』}}{\text{『 』}} \times 100\%$$

1997

18),

가 . ,

. ,

가

가

가 . ,

3 2

가

가

가 19),

가 ,

, .

가

< V-12>

, 1997

가

22% ,

90%

가 1997

18) _____ ,

50.5% ,

75.5%

1997 61.8% 1998

66.3%

가

19) 『 _____ 』, 1998. 7. 27.

< V - 12 >

(:)

| | (A) | (B) | | | | | | | |
|------|---------|---------|--------------|------|--------------|--------------|------|---------|------|
| | | (C) | (C/A) (%) | (D) | (D/A) (%) | (B/A) (%) | (%) | | |
| 1970 | 82,208 | 33,040 | 23,094 | 28.1 | 2,710 | 3.3 | 40.2 | 8,394 | 17.3 |
| 1975 | 137,228 | 57,007 | 41,306 | 30.1 | 9,730 | 7.1 | 41.5 | 13,368 | 16.9 |
| 1980 | 266,331 | 90,575 | 66,245 | 24.9 | 18,295 | 6.9 | 34.0 | 25,291 | 15.7 |
| 1985 | 365,819 | 196,827 | 137,239 | 37.5 | 52,875 | 14.5 | 53.8 | 27,190 | 16.2 |
| 1990 | 487,772 | 230,121 | 149,459 | 30.6 | 74,936 | 15.4 | 47.2 | 47,792 | 18.7 |
| 1995 | 390,520 | 284,251 | 202,019 | 51.7 | 75,596 | 19.4 | 72.8 | 27,892 | 26.4 |
| 1996 | 395,465 | 307,791 | 220,810 | 55.8 | 80,722 | 20.4 | 77.8 | 21,630 | 24.8 |
| 1997 | 397,702 | 323,830 | 243,385 | 61.2 | 74,358 | 18.7 | 81.4 | 16,204 | 22.0 |
| 1970 | 62,854 | 6,033 | 3,615 | 5.8 | 1,018 | 1.6 | 9.6 | 31,569 | 56.4 |
| 1975 | 126,141 | 11,048 | 4,715 | 3.7 | 4,869 | 3.9 | 8.8 | 63,437 | 56.1 |
| 1980 | 201,057 | 62,678 | 8,104 | 4.0 | 11,023 | 5.5 | 31.2 | 102,812 | 58.2 |
| 1985 | 276,535 | 36,910 | 11,842 | 4.3 | 24,386 | 8.8 | 13.3 | 143,214 | 60.4 |
| 1990 | 274,150 | 22,710 | 7,261 | 2.6 | 14,989 | 5.5 | 8.3 | 210,113 | 84.0 |
| 1995 | 259,133 | 49,699 | 15,957 | 6.2 | 33,070 | 12.8 | 19.2 | 190,148 | 90.9 |
| 1996 | 274,696 | 60,373 | 19,225 | 7.0 | 40,171 | 14.6 | 22.0 | 196,403 | 91.8 |
| 1997 | 273,912 | 79,961 | 24,751 | 9.0 | 54,163 | 19.8 | 29.2 | 177,532 | 91.7 |

: = / (- -) × 100

: , 『 』,

80%

가 가 1/5 , 4/5

가 가 가

90%

1990

가

4

< V - 13> , 1997

가 가 (56.9%) 가 ,

(37.0%), 가 (31.6%)가 ,

93.9%

1990 가 가 1

가 3 가

가

1997 91.5%

1980

1997 96.4%

< V - 13 >

(: , %)

| 1981 | 101,579 | 55.4 | 30,665 | 61.7 | 23,468 | 61.2 | 7,197 | 63.4 | 59,889 | 61.3 |
|------|---------|------|--------|------|--------|------|--------|------|---------|------|
| 1986 | 156,330 | 64.3 | 49,135 | 81.7 | 35,815 | 82.7 | 13,320 | 79.0 | 92,416 | 64.3 |
| 1990 | 210,113 | 84.0 | 54,451 | 92.5 | 43,113 | 92.7 | 11,338 | 91.5 | 130,800 | 87.3 |
| 1995 | 190,148 | 90.9 | 62,046 | 97.0 | 52,145 | 97.0 | 9,901 | 97.0 | 112,943 | 92.8 |
| 1997 | 177,532 | 91.7 | 65,600 | 96.4 | 56,129 | 96.7 | 9,471 | 95.2 | 101,046 | 92.3 |
| | | | | | | | | | | |
| 1981 | 50,272 | 49.5 | 28,114 | 59.8 | 23,190 | 61.0 | 4,924 | 54.8 | 13,473 | 50.2 |
| 1986 | 68,709 | 59.6 | 45,124 | 81.0 | 35,664 | 82.7 | 9,460 | 75.1 | 11,943 | 38.2 |
| 1990 | 94,383 | 81.0 | 53,715 | 92.5 | 42,583 | 92.7 | 11,132 | 91.5 | 21,237 | 73.2 |
| 1995 | 86,000 | 90.8 | 59,255 | 97.1 | 49,807 | 97.0 | 9,448 | 97.4 | 16,444 | 83.3 |
| 1997 | 79,327 | 92.5 | 59,041 | 96.5 | 50,770 | 96.8 | 8,271 | 95.2 | 13,065 | 85.0 |
| | | | | | | | | | | |
| 1981 | 51,307 | 62.7 | 2,551 | 95.2 | 278 | 89.4 | 2,273 | 96.0 | 46,416 | 65.5 |
| 1986 | 87,621 | 68.6 | 4,011 | 90.9 | 151 | 95.6 | 3,860 | 90.7 | 80,473 | 71.6 |
| 1990 | 115,730 | 86.7 | 736 | 93.9 | 530 | 96.4 | 206 | 88.0 | 109,563 | 90.7 |
| 1995 | 104,148 | 91.1 | 2,791 | 95.2 | 2,338 | 96.5 | 453 | 88.8 | 96,499 | 94.6 |
| 1997 | 98,205 | 91.1 | 6,559 | 95.5 | 5,359 | 95.6 | 1,200 | 95.1 | 87,981 | 93.5 |

$$: = / (- -) \times 100$$

: , 『 』 ,

< V - 14 > , 1997 61.8%

가 1/3

가 1990

, 1997 52.5%

68.7%

가

가

< V - 14 >

(: , %)

| 1970 | 23,515 | 13,743 | 70.6 | 17,442 | 10,791 | 79.3 | 6,073 | 2,952 | 50.5 |
|------|---------|---------|------|---------|--------|------|--------|--------|------|
| 1975 | 33,610 | 19,635 | 71.8 | 23,893 | 14,493 | 80.2 | 9,717 | 5,142 | 55.4 |
| 1980 | 49,735 | 28,349 | 73.0 | 33,923 | 20,402 | 83.4 | 15,812 | 7,947 | 55.2 |
| 1985 | 118,584 | 48,552 | 52.1 | 75,813 | 35,820 | 67.6 | 42,771 | 12,732 | 31.7 |
| 1990 | 165,916 | 79,975 | 55.0 | 104,627 | 57,099 | 65.1 | 61,289 | 22,876 | 39.7 |
| 1995 | 180,664 | 97,290 | 60.9 | 105,853 | 62,627 | 69.2 | 74,811 | 34,663 | 50.0 |
| 1996 | 184,212 | 101,911 | 63.3 | 107,896 | 65,318 | 71.6 | 76,316 | 36,593 | 52.4 |
| 1997 | 192,465 | 102,245 | 61.8 | 114,261 | 65,216 | 68.7 | 78,204 | 37,029 | 52.5 |

: = / (- -) × 100

: , 『 』, .

< V-15 >

(: %)

| | I | | | | | | II | | | | | |
|---|------|------|------|------|------|------|------|------|------|------|------|------|
| | 1981 | 1986 | 1990 | 1995 | 1996 | 1997 | 1981 | 1986 | 1990 | 1995 | 1996 | 1997 |
| | 68.9 | 45.7 | 55.0 | 60.9 | 63.3 | 61.8 | 58.2 | 41.6 | 50.6 | 55.2 | 56.5 | 54.2 |
| | 67.0 | 32.7 | 44.8 | 52.8 | 54.1 | 53.2 | 54.4 | 29.5 | 40.9 | 47.8 | 48.6 | 47.1 |
| | | | | | | | 55.6 | 30.8 | 42.6 | 50.6 | 51.1 | 49.1 |
| | | | | | | | 51.0 | 24.2 | 34.5 | 38.9 | 40.7 | 41.3 |
| | 72.4 | 52.9 | 57.1 | 61.3 | 63.1 | 59.2 | 59.5 | 48.4 | 53.8 | 58.1 | 59.4 | 55.2 |
| | 67.1 | 50.3 | 59.4 | 64.6 | 67.0 | 65.0 | 56.0 | 44.6 | 53.3 | 56.6 | 57.3 | 54.3 |
| | | | | | | | 41.0 | 36.7 | 41.5 | 48.0 | 50.0 | 48.4 |
| | | | | | | | 62.9 | 51.8 | 63.4 | 64.7 | 65.0 | 59.0 |
| | | | | | | | 51.4 | 42.3 | 45.3 | 52.0 | 51.8 | 53.8 |
| | | | | | | | 90.2 | 51.3 | 71.1 | 56.6 | 60.2 | 54.3 |
| 가 | | | | | | | 44.1 | 21.7 | 32.0 | 44.0 | 41.0 | 42.1 |
| | 42.7 | 35.1 | 46.1 | 55.6 | 59.6 | 61.4 | 37.8 | 32.1 | 42.0 | 50.1 | 51.8 | 52.7 |
| | | | | | | | 36.5 | 32.7 | 42.2 | 50.1 | 49.6 | 50.4 |
| | | | | | | | 44.4 | 29.3 | 41.3 | 50.1 | 59.5 | 60.0 |
| | 87.8 | 88.4 | 87.2 | 79.9 | 82.0 | 88.8 | 80.9 | 82.5 | 83.3 | 73.4 | 77.1 | 82.4 |
| | | | | | | | 84.6 | 89.8 | 87.5 | 73.9 | 77.8 | 85.8 |
| | | | | | | | 70.7 | 64.7 | 66.9 | 71.4 | 73.8 | 67.3 |
| | 70.6 | 33.5 | 45.4 | 52.0 | 56.9 | 58.9 | 62.5 | 31.9 | 42.7 | 48.3 | 52.4 | 53.5 |

$$I = \frac{\text{가}}{\text{가} - \text{가}} \times 100$$

$$II = \frac{\text{가}}{\text{가} - \text{가}} \times 100$$

: , 『 』, .

가 1,000 , 1997

59.0% , 가

54.2% , ,

가 , 55.1-67.2%

31.1-60.2%

가

가

48.4%

가

55.2%

15%

< V-17> , 1980

. 1980

. 1980

가 3 가

가

75.5%

14

. 1997

52.5%

가

< V - 16 >

(1997)

(: , %)

| | | | | | | | |
|--|-------------|---------------|--|-------------|---------------|--|--------------------|
| | | | | | | | |
| | 54.2 | 192,465 | | 59.1 | 114,261 | | 47.3 78,204 |
| | 59.0 | 43,474 | | 60.1 | 39,337 | | 49.2 4,137 |
| | 60.4 | 4,625 | | 60.8 | 4,360 | | 60.2 447 |
| | 59.9 | 3,603 | | 60.1 | 3,581 | | 31.1 431 |
| | 66.2 | 3,226 | | 64.0 | 2,837 | | 58.4 361 |
| | 64.0 | 2,882 | | 67.2 | 2,779 | | 45.3 267 |
| | 61.5 | 2,739 | | 61.8 | 2,717 | | 53.6 265 |
| | 55.8 | 2,533 | | 57.0 | 2,266 | | 54.2 201 |
| | 59.8 | 2,334 | | 60.1 | 2,163 | | 55.6 171 |
| | 59.7 | 1,804 | | 60.0 | 1,443 | | 52.9 136 |
| | 39.6 | 1,313 | | 55.4 | 1,015 | | 51.5 130 |
| | 54.9 | 1,035 | | 55.1 | 944 | | 44.2 |
| | 48.4 | 21,562 | | 51.9 | 12,179 | | 43.9 9,383 |
| | 45.4 | 3,351 | | 42.0 | 2,136 | | 44.3 1,600 |
| | 49.1 | 3,067 | | 48.4 | 1,819 | | 41.8 1,532 |
| | 41.3 | 2,806 | | 64.0 | 1,517 | | 36.3 1,432 |
| | 61.9 | 2,388 | | 54.4 | 1,467 | | 58.3 871 |
| | 39.6 | 2,376 | | 44.8 | 944 | | 46.9 757 |
| | 54.7 | 1,529 | | 62.4 | 772 | | 39.3 670 |
| | 55.2 | 49,138 | | 60.1 | 33,160 | | 45.3 15,978 |
| | 63.0 | 9,698 | | 66.6 | 7,591 | | 50.1 2,107 |
| | 61.4 | 5,463 | | 65.7 | 4,175 | | 49.7 1,360 |
| | 60.2 | 5,005 | | 64.6 | 3,803 | | 47.9 1,288 |
| | 46.5 | 4,515 | | 50.2 | 3,611 | | 35.5 1,280 |
| | 46.5 | 4,276 | | 51.4 | 2,996 | | 46.8 1,202 |
| | 56.5 | 3,597 | | 60.6 | 2,237 | | 47.3 968 |
| | 47.2 | 1,804 | | 52.3 | 1,133 | | 32.0 904 |
| | 51.8 | 1,291 | | 52.6 | 588 | | 48.5 771 |
| | 49.3 | 1,190 | | 29.3 | 582 | | 39.0 671 |
| | 48.1 | 1,044 | | 62.2 | 567 | | 38.0 623 |

1) 1,000

2) = / (-) × 100

: , 1997.

< V - 17 >

(: , %)

| | | | | | | | |
|------|--------|-------|-------|--------|-------|-------|------|
| 1970 | 6947 | 1244 | 632 | 3462 | 1609 | | 68.3 |
| 1975 | 12323 | 882 | 1987 | 5555 | 1399 | 2560 | 58.8 |
| 1980 | 49567 | 3586 | 11490 | 17428 | 8959 | 8104 | 50.5 |
| 1985 | 73927 | 6991 | 15282 | 29556 | 11035 | 11063 | 57.2 |
| 1990 | 87131 | 6718 | 14840 | 47094 | 12330 | 6149 | 71.8 |
| 1995 | 143075 | 9972 | 13339 | 88843 | 21017 | 9904 | 74.2 |
| 1996 | 155326 | 13874 | 10135 | 102648 | 20564 | 8105 | 78.2 |
| 1997 | 175965 | 14671 | 8901 | 115096 | 25405 | 11892 | 75.5 |

: = / (- -) × 100

: , 『 』, .

, , ,

,

.

.

,

,

.

< V - 18 >

(: %)

| | I | | | | | | II | | | | | |
|---|------|------|------|------|------|------|------|------|------|------|------|------|
| | 1981 | 1986 | 1990 | 1995 | 1996 | 1997 | 1981 | 1986 | 1990 | 1995 | 1996 | 1997 |
| | 41.2 | 59.7 | 71.8 | 74.2 | 78.2 | 75.5 | 34.0 | 53.1 | 65.1 | 68.5 | 70.7 | 68.9 |
| | | 41.5 | 73.9 | 71.0 | 75.3 | 77.3 | | 36.1 | 66.7 | 63.4 | 63.9 | 66.2 |
| | | | | | | | | | | | | 66.2 |
| | 42.6 | 59.0 | 71.5 | 71.8 | 78.5 | 76.6 | 32.6 | 50.8 | 64.7 | 66.1 | 70.7 | 69.4 |
| | 44.8 | 61.7 | 74.7 | 75.7 | 78.8 | 74.4 | 36.1 | 54.1 | 66.1 | 69.1 | 70.8 | 67.4 |
| | | | | | | | | | | 71.9 | 59.8 | 64.2 |
| | | | | | | | 35.9 | 59.4 | 71.9 | 72.0 | 73.6 | 69.0 |
| | | | | | | | 35.1 | 48.1 | 59.5 | 66.2 | 65.3 | 66.2 |
| | | | | | | | 48.2 | 71.5 | 78.4 | 94.2 | 81.8 | 71.9 |
| 가 | | | | | | | 36.3 | 33.9 | 48.2 | 55.3 | 58.6 | 58.9 |
| | 31.0 | 54.0 | 60.7 | 79.4 | 81.0 | 76.7 | 28.5 | 48.9 | 57.6 | 75.7 | 76.6 | 74.2 |
| | 26.5 | 51.4 | 67.3 | 61.5 | 68.0 | 69.1 | 24.5 | 46.5 | 60.7 | 57.3 | 61.8 | 63.1 |
| | | | | | | | 44.4 | 52.8 | 58.5 | 58.9 | 61.5 | 56.3 |
| | | | | | | | 22.2 | 46.2 | 60.8 | 57.1 | 61.8 | 63.8 |
| | 47.7 | 71.6 | 84.7 | 91.0 | 91.5 | 90.2 | 44.9 | 68.0 | 79.9 | 87.5 | 87.4 | 86.3 |

: I = / (- -) × 100

II = / (-) × 100,

가 .

: , 『 』 .

.

가

가

가

가

(15-24) 가 가

가 70%

가 30%

가 30

20

가

가 가

< V-19> 가 (: %)

| | 가 (1996) | | | (1995) | |
|--|----------|------|------|--------|-------|
| | | | | 18-21 | 22-25 |
| | 65.5 | 68.8 | 62.2 | 34.7 | 20.7 |
| | 70.7 | 75.3 | 65.8 | 25.8 | 9.3 |
| | 55.7 | 58.5 | 52.7 | 10.6 | 17.0 |
| | 35.4 | 29.5 | 40.5 | 34.1 | 16.3 |

: = /

: OECD, *Employment Outlook*, 1997

OECD, *Education at a Glance: OECD Indicators*, 1997, p. 172.

1996

14.1%

20-24

25-29

< V-20> (15-29)

(: , %)

| | 15-19 | 3,848 | 3,422 | 88.9 | 85.8 | 3.1 |
|--|-------|--------|-------|------|------|------|
| | 20-24 | 3,417 | 1,271 | 37.2 | 24.0 | 13.2 |
| | 25-29 | 4,099 | 1,220 | 29.8 | 4.6 | 25.2 |
| | | 11,364 | 5,913 | 52.0 | 37.9 | 14.1 |
| | 15-19 | 1,945 | 1,776 | 91.3 | 87.9 | 3.4 |
| | 20-24 | 1,413 | 591 | 41.8 | 32.6 | 9.3 |
| | 25-29 | 2,097 | 240 | 11.4 | 7.8 | 3.6 |
| | | 5,455 | 2,607 | 47.8 | 42.8 | 5.0 |
| | 15-19 | 1,904 | 1,646 | 86.4 | 83.6 | 2.9 |
| | 20-24 | 2,005 | 680 | 33.9 | 17.9 | 16.0 |
| | 25-29 | 2,003 | 980 | 48.9 | 1.1 | 47.8 |
| | | 5,912 | 3,306 | 55.9 | 33.4 | 22.5 |

1)

2) 가 ,

: , 『 , 1996.』

< V-21>

1996

(35.7%)

가

(43.1%)

가 . , 가
 24.7%p, 2.3%p , 가
 . ,
 가 , 60.6%가
 . ,
 가 , 71.9%가

< V-21> (1996) (: %)

| | 100.0 | 11.4 | 24.3 | 21.3 | 23.8 | 19.3 |
|-------|-------|------|------|------|------|------|
| 15 19 | 100.0 | 5.7 | 26.6 | 24.1 | 22.4 | 21.3 |
| 20 29 | 100.0 | 12.2 | 26.1 | 21.2 | 22.7 | 17.8 |
| 30 39 | 100.0 | 10.9 | 23.3 | 20.6 | 25.0 | 20.1 |
| 40 49 | 100.0 | 10.9 | 22.8 | 22.0 | 24.5 | 19.9 |
| 50 59 | 100.0 | 11.2 | 23.0 | 20.7 | 24.2 | 20.8 |
| 60 | 100.0 | 14.3 | 23.1 | 24.3 | 19.8 | 18.5 |
| | 100.0 | 4.1 | 22.0 | 23.1 | 27.1 | 23.7 |
| | 100.0 | 16.3 | 23.4 | 18.4 | 23.6 | 18.4 |
| | 100.0 | 20.6 | 28.2 | 19.7 | 18.8 | 12.8 |
| | 100.0 | 28.6 | 32.0 | 16.8 | 14.6 | 8.0 |
| | 100.0 | 7.4 | 32.6 | 28.7 | 21.2 | 10.1 |
| | 100.0 | 1.7 | 9.6 | 16.9 | 34.4 | 37.5 |
| | 100.0 | 6.2 | 20.1 | 15.0 | 25.3 | 33.4 |
| | 100.0 | 3.8 | 19.7 | 20.7 | 28.6 | 27.3 |

: ,
 : , 『 , 1997, p. 403.

1991 44 , 1980 가
 71.0% , 29.0%
 가 57.0%
 1997 56.0% 가
 24.7 , 1996
 가 가

< V - 22 >

(: , %)

| | | | | | | | |
|------|--------|---------|---------|---------|-------|--------|---------|
| 1980 | 25,291 | 102,812 | 17,428 | 28,349 | 2,354 | 4,042 | 180,276 |
| | 14.0% | 57.0% | 9.7% | 15.7% | 1.3% | 2.2% | 100.0% |
| 1985 | 27,190 | 143,214 | 29,556 | 48,552 | 1,192 | 13,479 | 263,183 |
| | 10.3% | 54.4% | 11.2% | 18.4% | 0.5% | 5.1% | 100.0% |
| 1990 | 47,792 | 210,113 | 47,094 | 79,975 | 4,683 | 15,477 | 405,134 |
| | 11.8% | 51.9% | 11.6% | 19.7% | 1.2% | 3.8% | 100.0% |
| 1995 | 27,892 | 190,148 | 88,843 | 97,290 | 2,795 | 24,033 | 431,001 |
| | 6.5% | 44.1% | 20.6% | 22.6% | 0.6% | 5.6% | 100.0% |
| 1997 | 16,204 | 177,532 | 115,096 | 102,245 | 3,034 | 26,594 | 440,705 |
| | 3.7% | 40.3% | 26.1% | 23.2% | 0.7% | 6.0% | 100.0% |

: , 『 』 ,

가 ,

20)

20)

, 『

(II)』, 1996

가

3.

가.

1)

1976

가

80

1995 7

< V-23 >

가

가

가

()

가
 139 가
 , 50.8% , 29.1% ,
 20.1% , 1997
 30.3 ,
 66.8% , 18.0% , 15.1% .
 , ,
 ,
 가

1 , 가

< V-24> 1997

()

(: , , %)

| | | | | | | | | I | | 1) | 2) | | | | | |
|--|-----|--|--|--|---|--|---|---|---------|---------|---------|---------|--------|-------|-------|--|
| | | | | | | | | | | | | | | | | |
| | 477 | | | | | | | | 302,646 | 103,396 | 169,649 | 27,351 | 350 | 1,000 | 1,200 | |
| | 96 | | | | | | | | 54,547 | 23,440 | 28,906 | 1 | | 1,000 | 1,200 | |
| | 41 | | | | O | | O | O | 42,440 | 13,860 | 26,380 | | | 1,000 | 1,200 | |
| | 1 | | | | O | | | | 210 | 210 | | | | | | |
| | 8 | | | | O | | | | O | 4,485 | 4,125 | 360 | | | | |
| | 37 | | | | O | | | | | 4,424 | 2,257 | 2,166 | 1 | | | |
| | 9 | | | | | | O | | | 2,988 | 2,988 | | | | | |
| | 242 | | | | | | | | | 202,293 | 33,880 | 140,713 | 27,350 | 350 | | |
| | 139 | | | | | | | O | | 45,806 | 45,776 | 30 | | | | |

1) ,

2)

: , 『 』, 1997.8, p.42.

< V-25 >

| | | | |
|--|--------|---|---------|
| | | | |
| | | | 3 4,200 |
| | | | 2 2,800 |
| | 14 (, | 1 | 1 1,400 |
| | | | 6 700 |
| |) | | 3 350 |
| | | | 1 117 |
| | | 4 | 117 |
| | 가 | | |
| | 6 | 3 | 24 |
| | 가 | | |
| | 6 | | |
| | | 4 | 117 |
| | 1 | 1 | 40 |

< V-26 > 1967 1996

250

1996 가 769 가
 634 (24.9%), 1,502
 (60.1%), 375 (15.0%)

< V-26>

(: , %)

| | 67-71 | 72-76 | 77-81 | 82-86 | 87-91 | 92-96 | | |
|--|--------|---------|---------|---------|---------|-----------|-----------|----------|
| | 98,863 | 312,736 | 495,739 | 273,151 | 313,275 | 1,007,822 | 2,501,586 | (100.0%) |
| | 36,317 | 81,294 | 120,117 | 121,044 | 113,802 | 151,160 | 623,734 | (24.9%) |
| | 48,225 | 177,350 | 337,388 | 114,773 | 116,389 | 708,354 | 1,502,479 | (60.1%) |
| | 14,321 | 54,092 | 38,234 | 37,334 | 83,084 | 148,308 | 375,373 | (15.0%) |

: , 『 』, 1997.8.

. < V-27>

,
 ,

66.3%가

가

가 6

(, 1996, pp. 239 245).

가

< V-27>

(1996)

(: , %)

| | 3 | 6 | 1 | 2 | | | | | 12 |
|--|--------|--------|--------|-------|-------|---------|--------|-----|---------|
| | 107 | 1,148 | 15,218 | 955 | 1,651 | 17,565 | | | 36,644 |
| | 0.3 | 3.1 | 41.5 | 2.6 | 4.5 | 47.9 | | | 100.0 |
| | 12,712 | 11,248 | 8,283 | 1,012 | 210 | 100,318 | 16,976 | 544 | 151,303 |
| | 8.4 | 7.4 | 5.5 | 0.7 | 0.1 | 66.3 | 11.2 | 0.4 | 100.0 |
| | 3,559 | 4,864 | 8,613 | 9,207 | 35 | 34 | | | 26,312 |
| | 13.5 | 18.5 | 32.7 | 35.0 | 0.1 | 0.1 | | | 100.0 |

: , 『 』, 1997.

< V-28>

(: , %)

| | 1993 | 1994 | 1995 | 1996 | 1997 () |
|--|--------|---------|--------|--------|----------|
| | 23,671 | 23,414 | 20,228 | 17,428 | 16,720 |
| | 24.6% | 22.8% | 23.9% | 22.7% | 17.3% |
| | 36,990 | 50,137 | 37,722 | 33,255 | 33,880 |
| | 38.4% | 48.7% | 44.7% | 43.2% | 35.2% |
| | 35,591 | 29,304 | 26,527 | 26,243 | 45,776 |
| | 37.0% | 28.5% | 31.4% | 34.1% | 47.5% |
| | 96,252 | 102,855 | 84,477 | 76,926 | 96,376 |
| | 100.0% | 100.0% | 100.0% | 100.0% | 100.0% |

: , 『 』, .

< V-29>

(1996)

(: , %)

| | | | | | | | | |
|--|--------|-------|---------|-------|--------|-------|---------|-------|
| | 10,327 | 28.2 | 14,732 | 9.7 | 9,870 | 37.5 | 34,929 | 16.3 |
| | 434 | 1.2 | 865 | 0.6 | 269 | 1.0 | 1,568 | 0.7 |
| | 63 | 0.2 | 2,231 | 1.5 | 52 | 0.2 | 2,346 | 1.1 |
| | 2,047 | 5.6 | 3,295 | 2.2 | 503 | 1.9 | 5,845 | 2.7 |
| | 929 | 2.5 | 9,135 | 6.0 | 843 | 3.2 | 10,907 | 5.1 |
| | 84 | 0.2 | 3,738 | 2.5 | 869 | 3.3 | 4,691 | 2.2 |
| | 37 | 0.1 | 1,007 | 0.7 | - | 0.0 | 1,044 | 0.5 |
| | - | 0.0 | 283 | 0.2 | 1,339 | 5.1 | 1,622 | 0.8 |
| | - | 0.0 | 518 | 0.3 | - | 0.0 | 518 | 0.2 |
| | 1,736 | 4.7 | 1,248 | 0.8 | 866 | 3.3 | 3,850 | 1.8 |
| | 734 | 2.0 | 2,132 | 1.4 | 432 | 1.6 | 3,298 | 1.5 |
| | - | 0.0 | 95 | 0.1 | 12 | 0.0 | 107 | 0.0 |
| | 743 | 2.0 | 2,521 | 1.7 | 5,653 | 21.5 | 8,917 | 4.2 |
| | 84 | 0.2 | 57 | 0.0 | - | 0.0 | 141 | 0.1 |
| | 784 | 2.1 | 608 | 0.4 | 33 | 0.1 | 1,425 | 0.7 |
| | 234 | 0.6 | 1,642 | 1.1 | 2,377 | 9.0 | 4,253 | 2.0 |
| | 547 | 1.5 | 441 | 0.3 | 2,346 | 8.9 | 3,334 | 1.6 |
| | 239 | 0.7 | 1,449 | 1.0 | 814 | 3.1 | 2,502 | 1.2 |
| | 17,622 | 48.1 | 105,306 | 69.6 | 34 | 0.1 | 122,962 | 57.4 |
| | 36,644 | 100.0 | 151,303 | 100.0 | 26,312 | 100.0 | 214,259 | 100.0 |

: , 『 』, 1997.8, p. 78.

3)

1995 7 가 3

, , 가 , 가 ,

< V-30 >

| | 1976 | 1995 7 |
|---------------------|------|------------------|
| 가 | | |
| 6 | | 50 ²⁾ |
| 1,000 ¹⁾ | | (98.1 32,942) |
| (97.3 373 ,) | | |
| 1 | | . |
| , | | 가 |
| , | | 가 |
| , | | - |
| - | | - |
| - | | - |
| - | | 가 |
| - | | - |

1) 1975 1 200 , 1977 4 300 , 1989 7 200

, 1992 1 150 , 1995 7 1,000

2) 1995 7 70 , 1998 1 50 , 1998 7

5

1997 12 31

84.2% 3,604,439 . 가

()

31.9% 8,861 , 199,880

5.5% . 1996

가 ,

1)

1960 70 , 1980

1-2

가 .
 1980 . 가
 ,
 가

< V-31 >

| | () | | () | | () | | 1 () | |
|---|-----------------|-----------------|------------------|-------------------|------------------|------------------|----------|-------|
| | 1996 | 1997 | 1996 | 1997 | 1996 | 1997 | 1996 | 1997 |
| | 4,529 (100) | 8,863 (100) | 106,635 (100) | 199,880 (100) | 33,491 (100) | 63,025 (100) | 0.31 | 0.29 |
| | 323 (7.1) | 431 (4.9) | 49,162 (46.1) | 81,324 (40.7) | 7,707 (23.0) | 8,634 (13.7) | 0.16 | 0.10 |
| | 2,336 (51.6) | 4,538 (51.2) | 50,060 (46.9) | 102,683 (51.4) | 10,689 (31.9) | 19,728 (31.3) | 0.21 | 0.19 |
| 가 | 136 (3.0) | 114 (1.6) | 3,536 (3.3) | 5,559 (2.8) | 9,533 (28.5) | 13,027 (20.7) | 2.69 | 2.34 |
| | 0 | 0 | 923 (0.9) | 1,949 (1.0) | 846 (2.5) | 2,262 (3.6) | 1.16 | 152.2 |
| | | 2 (0.02) | | | | 4,152 (6.6) | | |
| | 1,734 (38.3) | 3,748 (42.3) | 2,954 (2.8) | 8,365 (4.2) | 4,716 (14.1) | 15,222 (24.2) | 1.82 | 13.8 |

: , 『 』 3 1 , 1998 .
 : () %

가

(, 1997, pp. 81-82).

가

가

가

, 1996, p. 264).

가

(가

2)

1 377

가 가

1995 7

가 1,000 가

1995 가

< V-32 >

(: , , %)

| | (A) | (B) | | B/A |
|------|--------|-----|---------|------|
| 1995 | 390 | 273 | 160,413 | 70.0 |
| 1996 | 377 | 284 | 151,303 | 75.3 |
| 1996 | 17,697 | 323 | 49,162 | 1.8 |

: , 『 』, 1997; . . (1997), p. 173.

가

V- 27>

, 6

. < V-33>

가

< V-33>

(1997.12.31)

(: , , %)

| | | | |
|--------|-----|--------|-----|
| | | | |
| 431 | 32 | 389 | 10 |
| 100.0 | 7.4 | 90.3 | 2.3 |
| 81,324 | 840 | 79,837 | 647 |
| 100.0 | 1.0 | 98.2 | 0.8 |

: , 『 』 3 1 , 1998 .

3)

가

가 , ,

가 .

가 .
가 .

1997 11
, 1999 1

가

가

가

가

가

가

가 ,
가 .

< V-34 >

| | | |
|--|--------------|------------------|
| | | |
| | | |
| | | 가 |
| | | |
| | (secondary) | (post-secondary) |
| | (substitute) | (complementary) |

: , 『 ()』, 1997.9.

< V-35 >

| | | |
|---|---------|-----|
| | | |
| | | |
| | | , , |
| | | , |
| | 1,000 6 | |
| | , , | |
| | | , |
| | . | . |
| - | 가 . | . |
| - | 가 , | 가 |
| - | 가 | 가 |
| - | | () |
| - | | () |
| - | , , | () |
| - | 가 | , , |
| | () | |
| | | , , |
| | | , , |

: , 99.1.1.

』, 1997.12.

4.

가.

가 21 , , .
(knowledge-based society)

가

가

1960

가 . 1980

가

가

work) 가 (work to school) (school to

가

가

, 가

가

가

가

가

VI.

80

가
가

가

가

가

가

가 (employability)

가

1998

가

가 IMF

가

가 21

가

가가

가

가

가

가

가 가 ,
, 가 .
가 .
가 .
, 가 .
가 .
가 .
가 .
(skill mismatch) .
OECD
가 .
1980
,
가 .
가 .
가 .
가 「 」 .

가 가 . 가
가 가 가
가 가 가

(1994). & ,
(1997). .
(1998). **21**
(1996). (II)
(1997). **1996 OECD**
, ,
. (1997)
(1996). ,
. (1991). ,
(1991). ,
. (1998). **2000** -

(1994). ,
(1997.12). **'99.1.1.**
(1997.9).
()
, ,
. (1990). ,

(1990). ,
(1991). ,
. (1992). ,
(1998). **21** -

(1998). ,

· · (1997). ,

(1996). - ,

· · (1993). -

· · · (1996).

· · · ,

(1997.9). “ ”, 『

』 ,

· · (1996). (1996 20 10),

(1996). ,

(1991). ,

(1993). ,

· · (1997). 21 ,

(1991.6). : 80

· (1996.2). ,

(1994). 1963 1993 30 -

30

, ,

(1997).

(1996).

(1997).

(1997). ()

(1997). ,

· (1997). “ ”, 『 』 20
1 ,
(1998). “21 ”, 『 』,
10
(1997). “ ”, 『 』 45
2 ,
(1996). “ ”, 『 』
『, 6 ,
· (1995). ,
· · (1989). -
』,
, **KLI** ,
, ,
(1997).
(1995). ,
(1996.12). **(1996- 20 10)**
(1995.12). ,
(1996). **KLI**
, ,

Adams, Arvil V., Robert Goldfrab, And Terence Kelly(1992). How the macroeconomic environment affects human resource development *Education and employment working paper* 828, population and human resource department , The World Bank, Washington Dc, 29, pp.

Arvil Van Adams, John Middleton and Adrian Ziderman(1992). Manpower planning in a market economy with labor market signals,

- policy research working paper education and employment*. The World Bank.
- Chang-Won Jang(1995,1). *Endogenous growth : Contributions of education to economic development in korea and policy implications*, Ph.D thesis, University of Illinois(Urbana).
- Chang,-Won, Jang(1994), Contributions of secondary education to economic development in Korea ", *background Paper for the World Bank, June, 1994*.
- Hincliffe K.(1987). *Forecasting manpower requirement* In G. Psacharopoulos, Ed., *Economics of education, research and studies*, pergamon press, oxford , pp.315-323.
- Hollister, R.(1965). A Technical evaluation of the first stage of the mediterranean regional project, *OECD*, Paris.
- Kim, Kwang-Suk(1968), *Rate of return in education in korea*, USAID / KOREA.
- Koji Taira(1994), *Capitalism and modes of production : Craftsmanship, mass and lean production, and beyond*, University of Illinois, H-KT, 6-59.
- McMahon, Walter W., Rony Bishry, and Moegiadi(1992). *Techonology and human capital formation: implications for indonesia'S 25 year education goals*, " Ch.5. in Boediono, MaMahon, and Adams, *education, economics and social development*, MOEC, Jakarta, and EPP / IEES, Florida State University, Tallahassee, pp. 29-58.
- McMahon, Walter W., Boediono, and Abas Gozali(1991). Signals and labor market analysis: A New view of manpower supplies and demand", *Faculty working paper 91-0140 BEBR*, University of Illinois at Urbana-Champaign.
- McMahon, Walter W.(1995). Expected rates of return to education in *Psacharopoulos(1987, pp.187-96)*, and in the *International encyclopedia of education*, 1985.

- McMahon(1995). Walter W. Market signal and market analysis, *ILO annual meeting addressing paper*.
- Mincer, Jacob(1974), *Schooling, experience, and earning*, NBER, New York.
- Mincer, Jacob(1984), Human capital and economic growth , *Economics of education review*, Vol, 3, No,3 pp.195-205.
- Murphy, Kevin M., Shleifer, Andrei, and Vishny, Robert W.(1991). Income distribution, market size, and industrialization, *Quarterly journal of economics*, Vol. 104, No.3, pp.537-564.
- Park, Se-II(1983), Analyses of rate of return to educational investment in Korea, *Korea development review*, KDI, 1983, 6.
- Psacharopoulos, George.,(1991) From manpower planning to labour market Analysis, *International labour review*, Vol. 130, N0. 4., pp.459-474.
- Righter, Lothar(1984). Manpower planning in developing countries: changing approaches and emphases, *International labour review*, 123(6), Pp.672-692.
- Romer, Paul M(1990), Endogenous technological change, *Journal of political economy*, Vol. 98, No.5, pp.71-102.
- BLS(1997), *Occupational handbook*
- OECD(1994), *The OECD jobs study : Evidence and explanations*
- OECD(1997), *Employment outlook*
- OECD(1998), *Employment outlook*
- OECD(1997), *Education at a glance: OECD Indicators*
- The World Bank(1993). *The east asian miracle: Economic growth and public policy*.