

97-4-⑤

(5)

:

:

,

,

가

가

IMF

160

가

가

가

가

가

가

가 가 , 가 .
가 , 가
가 가
가 .
가 ,
.

【 】

1.

가

, ,
,

.

,

가

.

,

,

,

,

,

,

,

.

,

,

.

2.

가 , 가

,

,

.

가 ,

(: 가 + +)

3.

1980 , ,

가 , 가

가

(NGO)

가

가

가

가 .

4.

가

가 ,
,

가 ,

•	1
1.	1
2.	2
3.	3
•	5
1.	5
2.	6
3.	7
•	10
1.	10
2.	16
3.	28
4.	66
•	102
1.	102

2.	103
3.	104
4.	105

-----**108**

-----**110**

< - 1>		9
< - 1>		11
< - 2>		15
< - 3>		16
< - 4>		22
< - 5>	가	23
< - 6>	가	24
< - 7>		26
< - 8>	가	27
< - 9>		38
< - 10>		40
< - 11>	(ODA)	43
< - 12>	ODA	44
< - 13>	DAC ODA	46
< - 14>		47
< - 15>		51
< - 16>	'91.4-'97.11 KOICA	54
< - 17>	'87 - '98 EDCF	...	62
< - 18>	NGO	63
< - 19>	APEC	83
< - 20>	가	87
< - 21>	UNDP/ILO	91
< - 22>		92
< - 23>	APEC	97

•	1
1.	1
2.	2
3.	3
4.	4
5.	4
6.	5
•	7
1.	7
2.	12
3.	18
4.	가	21
5.	24

•	29
1.	29
2.	75
•	83
1.	83
2.	92
•	99
1.	99
2.	101
3.	110
	115
ABSTRACT	119

< - 1>	4
< - 1>	8
< - 2>	8
< - 3>	가9
< - 4>	가 가	.. 9
< - 5>	10
< - 6>	가. 가 가 (1996 2006) 11
< - 7>	12
< - 8>	13
< - 9>	13
< -10>	- 14
< -11>	14
< -12>	15
< -13>	15
< -14>	·	(1998. 8) 16
< -15>	17
< -16>	19
< -17>	19
< -18>	· · 가 21
< -19>	22
< -20>	· 23
< -21>	24

< -22>		25
< -23>	가	26
< -24>		가	27
< - 1>	(1995)	29
< - 2>	()	30
< - 3>		31
< - 4>		32
< - 5>		32
< - 6>		32
< - 7>	‘97	33
< - 8>		33
< - 9>	‘97	34
< -10>		34
< -11>		35
< -12>		()	37
< -13>	가	38
< -14>		38
< -15>		39
< -16>		39
< -17>	(1995)	40
< -18>		41
< -19>	()	42
< -20>		43
< -21>		44
< -22>		44
< -23>	()	46
< -24>	가 ()	47
< -25>		48

< -26>	48
< -27>	49
< -28>	가	51
< -29>	52
< -30>	()	53
< -31>	53
< -32>	54
< -33>	55
< -34>	55
< -35>	56
< -36>	57
< -37>	58
< -38> '96	58
< -39>	59
< -40>	59
< -41>	(1995)	60
< -42>	60
< -43>	61
< -44>	61
< -45>	62
< -46>	62
< -47>	63
< -48>	64
< -49>	10	65
< -50>	66
< -51>	()	68
< -52>	68
< -53>	69

< -54>	69
< -55>	가	70
< -56>	71
< -57>	71
< -58>	..	72
< -59>	72
< -60>	가	73
< -61>	()	73
< -62>	74
< -63>	가	74
< -64>	74
< -65>	75
< -66>	(1998. 7.)	76
< -67>	77
< -68>	77
< -69>	(1997. 12. 31)	78
< -70>	78
< -71>	79
< -72>	79
< -73>	79
< -74>	80
< -75>	81
< -76>	81
< -1>	84

[- 1]	3
[- 1]	20
[- 2]	27
[- 1]	가 () 36
[- 2]	70
[- 1]	109

•

1.

21 가

가

가 가

가

가

IMF 7.0% ,
160 가 , 가

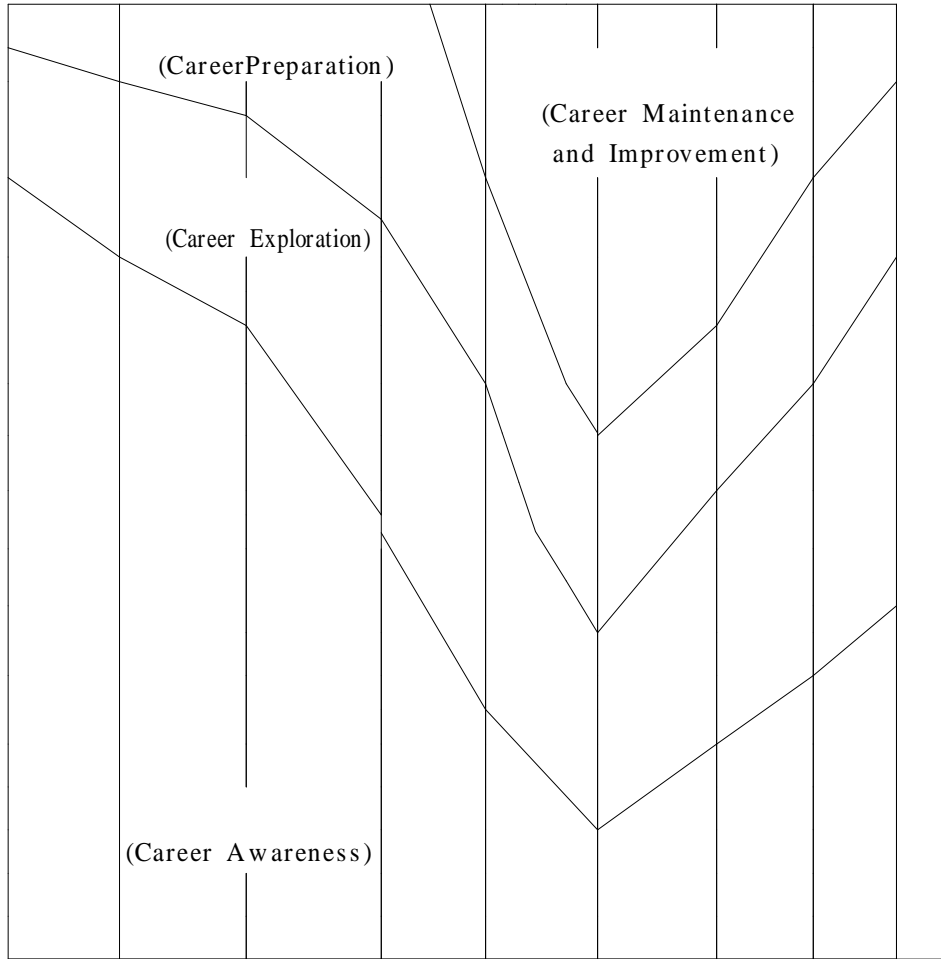
가

가

가 , 가
가 , 가
가 , 가
가
가 .
가
가 .
가 .

2.

3.



[-1]

4.

54

< -1 >

	54	7	8	4	8	27

5.

1) (career education)

2) (career guidance)

가

3) (career counseling)

4) (vocational guidance)

5) (vocational counseling)

6.

가

,

,

IMF

•

1.

21

가

3

가

(, 1998).

(1995)

가

가

'가

(,)

가

가

21

(biotechnology), ME(micro electronics) 3

가

, 가

ME 가

가

.
(< -1>).

< -1>

	21	가
		, , , ,
		1 · 2
	가가	

21 < -2>

, , 가
가 , ,
, , , . . . 1)

< -2>

	80 90	90 21
	, , , 가	, , , ,
		, , , . . .
		,
	, , 가	, , 가
	,	, ,

: (1998).

가 가 1998 8

1) ‘ ’ , ‘ ’ , ‘ ’ .

(< -3>).

< -3> 가

		/	/	/			/	/					/	/		
	406	59.6	7.4	6.7	6.4	5.2	3.2	2.7	2.2	1.2	0.5	0.5	0.2	0.2	0.2	2.5
	94	63.8	6.4	9.6	7.4	1.1	4.3	5.3	0.0	0.0	0.0	0.0	0.0	0.0	0.0	1.1

: (1998).

가 가 < -4>
 /SW 18.8%, 11.3%,
 () 9.5%, 4.8%, 4.0%, 3.8%,
 / 3.8%, / 3.8%, 2.0% .

< -4> 가 가

	가	
	/SW (93), (56), () (47),	
495	(24), (20), (20), / (19), /	
	(19), (19)	

:

< -5>

69 .

< -5>

27	2	12	16	12
가, Microsoft Certified Systems, Microsoft Certified Solution, 가, Microsoft Certified, 가, Sun Certified Java, Sun Certified Java, Master CNE, CAD·CAM, 가, DB 가	/	가, 가, 가, NT, ERP Package, 가, Unix, 가, DB 가	/, M&A, Outsourcing, Product Manager, Public Relatuion Manager	, Direct Marketing System Coordinator. 가, IR

: (1998). 21 50 .

가 가 가 가 < -6>
 가 가 가 가 ,
 21 , 가 , 가 (:
 , 가 , 가 , 가 ,
 , ,)
 , A/S (가,
 ,) ,

가	가	가
1.	1.	1.
2. 가	가	2.
3.	2.	3.
4.	3. 가	4. ()
5.	4. .가	5. ()
6.	5. .	6. ,
7. 가	6. 가	7. ()
8.	7.	8.
9.	8. 가	9.
10.	9.	10.
11.	10.	11.
12.	11.	12. 가 .
13.	12.	13.
14.	13.	14.
15.	14. 가	15.
16.	15.	16. ,
17.	16.	17.
18.	17.	18.
19.	18.	19.
20.	19. .	20.
21.	20.	21.
22.	21.	22.
23.	22.	23.
24.	23.	24.
25. , 가	24.	25.
26.	25.	26.
27.	26.	27.
28. 가	27. , ,	28.
29.	28.	29.
30.	29.	30.

: Bureau of Labor Statistics(1997). Monthly Labor Review, Nov. p. 77-80.
(1998), ,

(, , , ,) .
 , 가 (,)
 .
 , A/S
 , .
 .

2.

< -7> . 1965
 . 58.5% 30 1995 12.5%
 31.2% 64.0% 가
 , 1990 가 가 1991
 .
 2000 , 가

< -7>

1965	58.5	10.4	31.2
1970	50.4	13.3	35.3
1975	45.7	19.1	35.2
1980	34.0	22.5	43.5
1985	24.9	24.4	50.6
1990	17.9	27.6	54.5
1995	12.5	23.6	64.0
2000*	8.9	22.2	68.8
2010	5.1	20.3	74.6
2020	3.0	18.1	78.9

: 1) 1965 1995 , ,
 2) 2000 (1998). 2000 , p. 80.

가

가

가

가

가

< -8 >

< -8 >

1980	5.3	9.3	14.5	7.9	34.0	29.0
1985	7.3	11.5	15.5	10.8	24.6	30.3
1990	8.7	13.0	14.5	11.2	17.8	34.8
1995	16.4*	12.3	21.9		11.7	37.7

: * 1993 가 1995 가, 가 2

: (1997), 1996.

< -9 >

가

가

2000

< -9 >

		가			/				
1995	2.6	4.8	9.0	12.3	21.9	11.7	15.8	10.7	11.2
2000	2.6	5.8	9.4	12.2	23.9	9.5	15.9	10.0	10.6
2010	3.5	7.7	10.1	13.5	25.8	4.1	16.9	9.0	9.5
2020	4.3	9.3	10.2	15.0	27.1	2.0	17.7	7.2	7.2

: (1998), 2000 , p. 47.

55 61 65

30

53.9%, 34.5%

< - 10>

(:%)

	10	10 29	30 99	100 299	300 999	1000
	20.1	33.1	37.7	48.5	50.3	56.1
	79.9	66.9	62.3	51.5	49.7	43.9

: (1998). IMF

1997 가 가 가 <
 - 11> IMF 1997 12 가
 1998 2 30 1 1
 가 , 1997 10 2.6% 1998 8
 7.4% . 가 가 .

< - 11>

(: , %)

	1997			1998							
	10	11	12	1	2	3	4	5	6	7	8
가	21,793	21,762	21,340	20,645	20,760	21,270	21,561	21,717	20,183	21,650	21,442
	62.5	62.3	61.0	58.9	59.2	60.6	61.3	61.7	61.6	61.4	60.7
	452	574	658	934	1,235	1,378	1,434	1,492	1,520	1,651	1,578
	2.6	2.6	3.1	4.5	5.9	6.5	6.7	6.9	7.0	7.6	7.4

: ,

< - 12>

7.2% ,

8.3%

< - 12 >

(: , %)

	1998	1999
	- 5.0	2.0
가	21,408	21,676
	60.7	60.7
	19,876	19,887
	1,532	1,788
	7.2	8.3

: (1998)

< - 13 > 1998 8

1,081 , 479 8.4% , 5.8%
 , 784 (264.0%) , 329 (195.8%)
 가 .

< - 13 >

(: , %)

	1997.10	1997.11	1997.12	1998. 1	1998. 2	1998. 3	1998. 4	1998. 5	1998. 6	1998. 7	1998. 8
	452(2.1)	574(2.6)	658(3.1)	934(4.5)	1,235(5.9)	1,378(6.5)	1,434(6.7)	1,492(6.9)	1,520(7.0)	1,651(7.6)	1,578(7.4)
	291(2.3)	367(2.9)	420(3.3)	617(4.9)	820(6.5)	938(7.3)	970(7.5)	1,015(7.8)	1,043(7.9)	1,112(8.5)	1,081(8.4)
	161(1.8)	207(2.3)	238(2.8)	317(3.9)	415(5.1)	439(5.2)	464(5.4)	476(5.5)	495(5.7)	539(6.3)	497(5.8)

(1998. 6) , 「

」 . 1

가
 , 가

1998 8 , ,
 < - 14> (- 15.1)가
 , (5.5), (5.3), / (2.4) 가
 가 . (- 18.4), (- 14.8), .
 (- 6.5) , (3.2), / /
 (1.2) 가 . ,
 (- 17.5)
 (- 19.7), (- 13.1) .
 (1998. 6) ()
) , ()
)
 (gender issue)가

< - 14> . (1998. 8)

< >	0.4	0.1	1.2
.	- 7.5	5.3	- 18.4
.	- 3.0	2.4	- 6.5
.	4.5	5.5	3.2
.	- 15.1	- 15.3	- 14.8
< >	- 10.0	- 6.4	- 19.7
	- 6.3	- 6.4	- 6.1
	- 13.4	- 17.5	- 8.6
	- 5.0	- 1.6	- 13.1
가	8.3	21.9	6.8
	- 6.5	- 5.3	- 8.2

가

가

20 24.7%, 12.3% 30 6.6% 40 6.2% 10 25.1% 가

20 19.3%, 13.1%, 9.8% 10 20 가 12 20

< - 15 >

(: %)

	97.7	98.7	97.7	98.7	97.7	98.7	97.7	98.7
< >	2.2	7.6	1.3	6.4	2.7	9.4	2.7	6.1
15 19	8.3	24.7	10.6	23.3	8.1	25.1
20 29	4.6	12.3	4.5	19.3	4.3	13.1	5.0	9.8
30 39	1.6	6.6	1.9	9.4	1.6	7.1	1.5	4.5
40 49	1.3	6.2	1.2	6.9	1.5	6.2	1.0	4.7
50 59	1.1	5.8	0.8	5.4	1.9	7.7	1.3	3.2
60	0.5	2.4	0.5	2.1	0.9	5.0	0.8	2.8

: , 1998 7 .

, 가

/ 가가 IMF 가

가

3.

가

0.9% 가 2020
 가가 . 가 2000
 65
 1991 5.1% 2000 6.8%, 2010 9.4% 가
 . 15 64 가 2000
 가 (, 1991).

1990 25.5 1.6
 가 33.2
 75.4 42.2 .
 1935 22.4 , 1955 27 , 1975 34.9 1990
 1935 2 가 .
 가
 가 33.2

7.6 (, 1993).
 1995 25.3 1.7
 , < -16> 77.4 44.4
 1990 2.2 가 .

2 3

. 2000 71.0 , 78.6 가

< - 16 >

	1955-60	1970	1978-79	1989	1995	2000	2010	2020	2030
	52.39	63.15	65.81	70.71	73.52	74.85	76.99	78.08	78.95
	51.12	59.77	62.70	66.73	69.55	71.02	73.87	74.47	75.42
	53.73	66.10	69.07	74.88	77.42	78.64	80.69	81.68	82.45

: , 1996

가가 ' 가
 . 17.0%가 ‘
 가 . , ‘
 가 가 ’ 9.4%
 가 41.0%, 26.4%
 . , 가 ,

< - 17 >

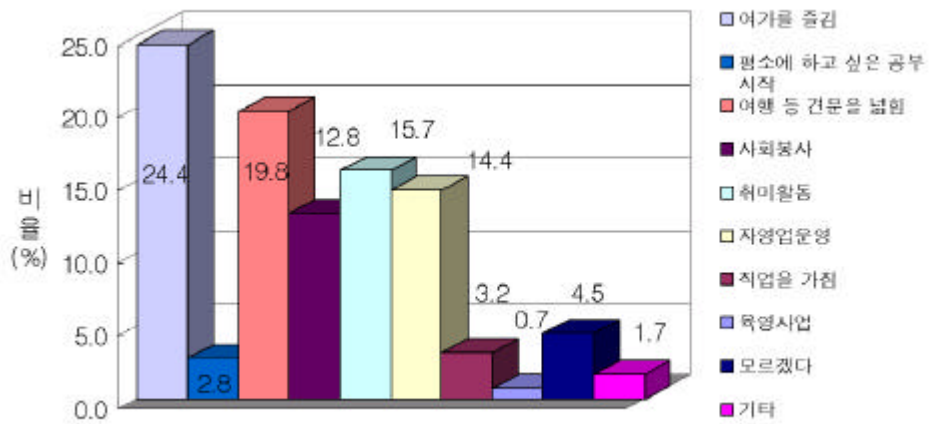
(: , %)

	189(12.1)	215(15.0)	404(13.5)
	451(28.8)	506(35.3)	957(31.9)
가 .	411(26.2)	244(17.0)	655(21.8)
가가	207(13.2)	242(16.9)	449(15.0)
가	38(2.4)	36(2.5)	74(2.5)
가 /	231(14.8)	135(9.4)	366(12.2)
	38(2.4)	55(3.8)	93(3.1)
	1(0.1)	1(0.1)	2(0.1)
	1566(100.0)	1434(100.0)	3000(100.0)

² =72.68 p<0.1

: (1998). , , p. 207.

[-1]
 59.9% (595 , 19.8%), (471 , 15.7%), 가
 (732 , 24.4%) , 30.4%가 (385 ,
 12.8%) (432 , 14.4%), (97 , 3.2%)
 가 .
 가 ,



:

[-1]

2 가

4. 가

가 (, 1971). 가
 가 (, 1980) 3

< - 18 > 가

	가
1960 6.25	가
1960 5 2	가
1970	가 가 가
1980	가
1990 가.	가 가

(, 1994).

가 .

< - 19 >

	□ , , , , 3D
	□ , , , , ,
	□ 가 가 , , , □ 가 , , , □ , , ,
	□ □ □ □

가 가 가 .

< - 20 > .

1960	가 (98%) 가 (60%)	(48%) 가 :
1970	가 (53%) 가 (27%)	가 가 :
1980	(61%) 가 (71.3%)	60 · 70 :
1990	가 (38.1%) 가 (61.7%)	(34.9%) (,1995) : (42.2%), (30.9%), (29.5%), (28.6%), (23.2%), (16.6%)

- : 1) (1979).
- 2) (1993). 가 .
- 3) (1996).
- 4) (1996). . 가 .

가 .
가
가
IMF
가 가
가

, 가
 , 가
 가 가
 가 가
 가 가
 가 가
 < -21> 가 ,

< -21>

가		· ·
	가	가
		가
		가
	가	가

: (1998). , p. 34.

5.

가

, 1969

, 1 20 1986 , 8

10 2

가

< -22 >

			1960.			1963. 3 1964. 4		1969.
1			1966. 1		8	1965. 9	1 6	1986.
2			1970. 8		5	1968. 2	2 8	1995
3			1974.		1	1970. 5		
4		1 8	1992.12		3	1975. 5		
5					1 10	1984. 1		
6					3	1991. 9		

: 1

가

2

: (1994). , p. 31.

1992

「

」

1 3

19

, 9

가

, 3

가

가

< -23>

가

가		
19	9	3
31187	72234	82532
73411	73443 X	82533
73412	73444	
73413	73445	82534
73414	73449	
73415		
73419	(
73421)	
73422	82241	,
73431		
73432	82242	,
73433		
73436	82243	
73459 가	82244	
73463		
82511		
82515		
82518		
82519		

: (1996). , , p. 29.

, 가 ,

가 가 가 가

< -24>

가

	가
	가 , , , , , ,
	가, 가, 가,
	, , 가, 가, ,

가

, 가 가 가 ,
 , , 가 가 가

: (1994). , p. 129.

[-2]

가 , , , TV, ,
, , , , , , , , ,
, , , , .

•

1.

가.

1)

가

24 12 13 21 22
9
1995 12,858
30.9%

< -1> (1995)

(: , %)

		9	10 14	15 19	20 24
44,850(100.0)	12,858	662	3,819	3,942	4,435
22,576(50.3)	6,643	351	1,977	2,035	2,281
22,275(49.7)	6,215	311	1,842	1,906	2,154

: (1997). 1996.

가 ,
 가 . (Donald E. Super)
 5가 , ()
 growth stage) (exploration stage) < -2>

< -2> ()

(growth stage)	(fantasy substage)	4 10	가
	(interest substage)	11 12	
	(capacity substage)	13 14	
(exploration stage)	(tentative substage)	15 17	. . .가
	(transition substage)	18 21	
	(trial substage)	18 21	가

:
 : (1992). , p. 51.

2)

12 3 , , , 가

< -3> 80.1% 가 1 , 62.4% 가 1

< -3>

	1	2	3	
14(9.9)	113(80.1)	6(4.3)	8(5.7)	141(100.0)
48(46.6)	49(47.6)	2(1.9)	4(3.9)	103(100.0)
58(65.9)	27(30.7)	1(1.1)	2(2.3)	88(100.0)
38(32.5)	73(62.4)	1(0.9)	5(4.3)	117(100.0)
60(87.0)	8(11.6)	1(1.4)	0(0.0)	69(100.0)
12(40.0)	17(56.7)	0(0.0)	1(3.3)	30(100.0)

: (1997).

1996 , 가 10.3% (1996,).

< -4>

< -4>

3
가 가 ,
가

(< -5>).

< -5>

(: , %)

	50	50-99	100-149	150-199	200-249	250	(n)
	3.0	19.2	40.9	21.2	9.1	6.6	100(198)
	2.1	11.2	23.5	23.5	13.4	19.8	100(187)

: (1994). 가 ,

< -6>

< -6>

(: %)

	29.3	32.3	18.2	15.2	5.1	100(194)
	28.7	34.7	10.9	20.8	5.0	100(198)
	61.4	25.9	0.0	9.6	3.0	100(196)
	39.7	31.0	9.7	15.2	4.4	100(597)

:

· '97 가

· 가

< -7> '97

(:%)

	323,830(81.4)	79,961(29.2)
	16,204(4.1)	177,532(64.8)
	18,783(4.7)	4,691(1.7)
	330(0.1)	371(0.0)
	3,855(9.7)	11,353(4.4)
	397,702(99.7)	273,912(100.1)

: (1997). '97

가

20%

가

가

< -8>

(:%)

					(n)
	20.9	31.6	42.9	4.6	100(196)
	37.7	29.1	26.1	7.0	100(199)
	56.4	29.7	9.2	4.6	100(195)

: ,

30%

가 . 가

65% , 40%

60%

가

< -9> '97

(%)

				,		가
	99.8	25.9	5.6	25.1	25.5	18.7
	100.0	39.0	6.2	13.1	36.5	5.2

: (1997). '97

가 , ,

가

< -10>

(: , %)

75(65.2)	10(8.7)	19(16.5)	11(9.6)	115(100.0)

: (1992).

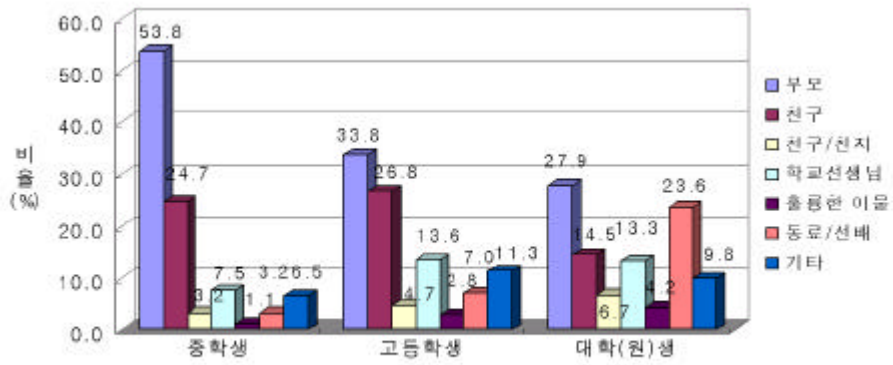
50% , , 1 가 1500
 , , 1 2,188
 (. 1992).

< - 11 >

89.9%	55.0%	55.0%	49.4%	49.4%	48.3%	19.1%	4.5%

: (1992), ,

. 3, 4 가
 , 가 10%
 가
 [- 1] 가
 ‘ ,
 가 (35.9%, 53.8%, 33.8%,
 () 27.9%). 가 가



: N=471, $\chi^2=176.96$ p<.01

: (1998).

[- 1] 가 ()

(22.3%, 24.7%, 26.8%,
 () 14.5%) (11.6
 %, 3.2%, 7.0%, () 23.6%)
 (11.8%, 7.5%, 13.6%, () 13.3%)

가 ‘ ’ ‘ ’가 가
 ‘ / ’ ‘가 ’
 가 , ‘ ’

가 . . .
 TV (41.6%, 55.9%,
 45.1%, () 29.1%) ()
 , .
 PC
 . PC
 가 1.6%
 3.8% (< - 12>).
 < - 12> ()
 (: , %)

			()	
TV,	52(55.9)	96(45.1)	48(29.1)	196(41.6)
	7(7.5)	18(8.5)	28(17.0)	53(11.2)
	8(8.6)	14(6.6)	16(9.7)	38(8.0)
	0(0.0)	1(0.5)	1(0.6)	2(0.4)
	0(0.0)	4(1.9)	6(3.6)	10(2.1)
	0(0.0)	2(0.9)	1(0.6)	3(0.6)
	13(14.0)	52(24.4)	40(24.2)	105(22.3)
가	6(6.5)	17(8.0)	12(7.3)	35(7.4)
PC	7(7.5)	1(0.5)	10(6.1)	18(3.8)
(,)	0(0.0)	8(3.6)	3(1.8)	11(2.3)
	93(100.0)	213(100.0)	165(100.0)	471(100.0)

² =43.85 p<.01

:

, 가

가

39.2%가

가

가

(18.6%), (10.9%)

< - 13> 가

(: , %)

	가				/
	23(6.3)	13(3.6)	34(9.4)	7(1.9)	21(5.8)
	25(8.2)	24(7.9)	39(12.8)	7(2.3)	22(7.2)
	48(7.2)	37(5.5)	73(10.9)	14(2.1)	43(6.4)
	67(18.5)	154(42.4)	25(6.9)	19(5.2)	363(100.0)
	57(18.7)	108(35.4)	17(5.6)	6(1.0)	305(100.0)
	124(18.6)	262(39.2)	42(6.3)	25(3.7)	668(100.0)

: (1997),
 , p. 66.

가 가

61.1% 가 , (11.2%),
 (10.9%) ,
 (0.6%) .

< - 14>

(: , %)

	39(10.7)	40(11.0)	222(61.2)	19(5.2)	2(0.6)
	34(11.1)	35(11.5)	186(61.0)	17(5.6)	4(1.3)
	73(10.9)	75(11.2)	408(61.1)	36(5.4)	6(0.9)
	/				
	1(0.3)	4(1.1)	0(0.0)	36(9.9)	363(100.0)
	3(1.0)	2(0.7)	0(0.0)	24(7.8)	305(100.0)
	4(0.6)	6(0.9)	0(0.0)	60(9.0)	668(100.0)

: , pp. 67

가

78.0% 가 ,
 (21.3%), (19.8%), , (15.0%),
 (9.7%), (8.8%) .

< - 15 >

(: , %)

		/		/	가
	35(9.6)	302(83.2)	32(8.8)	66(18.2)	22(6.1)
	30(9.8)	219(71.8)	27(8.9)	76(24.9)	33(10.8)
	65(9.7)	521(78.0)	59(8.8)	142(21.3)	55(8.2)
			/		
	64(17.6)	29(8.0)	45(12.4)	55(15.2)	12(3.3)
	68(22.3)	29(9.5)	55(18.0)	45(14.8)	5(1.6)
	132(19.8)	58(8.7)	100(15.0)	100(15.0)	17(2.5)

: 1.

: , p. 67

20.8%

< - 16 >

(: , %)

	67(18.5)	285(78.5)	11(3.0)	363(100.0)
	72(23.6)	229(75.1)	4(1.3)	305(100.0)
	139(20.8)	514(76.9)	15(2.2)	668(100.0)

: , p. 69

가 50%

13.7%

13%

가

‘ ’ 31.5% , ‘ ’ 18.5%, ‘ ’ 9.7%, ‘ ’ 8.9%

가

1)

가 가
가 ,

< - 17> (1995)

		가				가
	100.0	15.8	13.2	16.1	34.1	20.9
15- 19	100.0	7.9	15.4	7.2	30.8	38.6
20- 29	100.0	7.7	13.4	11.0	39.4	28.5
30- 39	100.0	13.9	8.7	22.6	38.8	16.1
40- 49	100.0	17.4	11.4	21.9	34.0	15.4
50- 59	100.0	20.5	17.4	16.3	30.3	15.7
60+	100.0	33.6	17.5	12.7	22.8	13.4

: (1996) , p 165.

가 ,
 가
 , 1960 73.4% , 26.8%
 1997 75.6% , 49.5% 46.6% 26.1%
 IMF 1998 8 75.3% ,
 46.9% 가 0.8% P ,
 2.9% P 1994 .

, , ,
 , , , , , , ,

14가 < - 18 >
 가 가

66.5%

< - 18 >

		1: , 2: , 3:
		4:
		5:
		6:
		7:
		8:
		9:
		10:
		11:
		12:
		13:
		14:

: (1993) , , p.98.
 ()

가 2, 3, 10
가
14가 66.5%
가 2
가 3
가 10
가
< -19> 43.0% 가 '가
가 14.6%, 18.5%
가 '가 12.5% 3
가 4.1% 8
가 7
< -19> ()
(: , %)

가	195(12.5%)	59(4.1%)	254(8.5%)
	116(7.4%)	65(4.5%)	181(6.0%)
	133(8.5%)	66(4.6%)	199(6.6%)
	34(2.2%)	42(2.9%)	76(2.5%)
	164(10.5%)	146(10.2%)	310(10.3%)
	144(9.2%)	168(11.7%)	312(10.4%)
	229(14.6%)	266(18.5%)	495(16.5%)
가	538(34.4%)	617(43.0%)	1155(38.5%)
	13(0.9%)	5(0.4%)	18(0.6%)
	1566(100.00%)	1434(100.00%)	3000(100.00%)

$\chi^2 = 119.62$ $p < 0.1$
: , p. 208.

가
 52.5% .
 36.7% 가
 55.7%
 ,
 ,
 가

< -20>

(:%)

가	55.7	36.7	39.1	37.4	39.3	41.8	52.6	56.7
/	1,374	915	977	859	987	901	912	887
가	56	57	67	75	106	111	148	152
	430	614	593	621	648	627	577	531
	774	194	255	103	156	69	55	63
	114	50	62	60	77	94	132	141
/	100.0	100.0	100.0	100.0	100.0	100.0	100.0	100.0
가	4.1	6.2	6.9	8.7	10.7	12.3	16.2	17.1
	31.3	67.1	60.7	72.3	65.7	69.6	63.3	59.9
	56.3	21.2	26.1	12.0	15.8	7.7	6.0	7.1
	8.3	5.5	6.3	6.9	7.8	10.4	14.5	15.9
	21.6		24.7		29.5		35.5	

: (1996). , p. 39.

52.9%가 5
 , 79.1%가 10 , 64.6%가 10 ,
 58.1%가 10
 가 .

< -21>

	2	10.5	9.7	7.3	9.1	23.5
	3	15.8	11.3	12.5	18.2	41.2
	4	21.1	17.7	16.7	27.3	41.2
	5	26.3	25.8	24.0	36.4	52.9
	10	52.6	58.1	64.6	79.1	82.4
	15	78.9	83.9	90.6	93.6	94.1
		100.0	100.0	100.0	100.0	100.0

: , p. 60.

가

가

< -22>

			가						
	100.0	20.2	32.2	24.0	13.8	6.2	2.6	0.5	0.4
	100.0	28.9	30.3	36.7	1.4	0.3	1.9	0.1	0.4
	100.0	20.5	43.7	24.1	5.3	2.4	3.6	0.3	0.2
	100.0	13.0	32.9	12.3	22.0	15.5	3.0	0.9	0.5
	100.0	4.6	15.0	5.8	61.2	9.5	1.9	1.9	0.1

: (1996) , p 119

가

2)

(1998)

‘ , 466 32.5% , 350
 24.4% 가 ‘ , , 201

14.0% ‘ ’ 11.2%
 12.1%가
 ‘ ’ 4.5% 3 가 13.2%
 471
 32.9%가 ‘ ’ 가 ‘
 ’ 29.0% ,
 가
 가
 ‘ ’가 가 30.7% ,
 41.3% 18.0% 16.3%
 ‘ ’ 18.0% , 8.3%
 ,
 < -23> 36.2% ,
 42.1%가 ‘ ’ , 21.8% , 15.1%가
 ‘ ’ ,
 ‘ ’ ,
 21.3% , 15.1%가 ‘ ’ ,
 ,
 가

< -23>

()

(: , %)

	567(36.2)	604(42.1)	1171(39.0)
	342(21.8)	217(15.1)	559(18.6)
	151(9.6)	211(14.7)	362(12.1)
	31(2.0)	15(1.0)	46(1.5)
	20(1.3)	12(0.8)	32(1.1)
	6(0.4)	13(0.9)	19(0.6)
	333(21.3)	216(15.1)	549(18.3)
가 ,	63(4.0)	125(8.7)	188(6.3)
PC	34(2.2)	10(0.7)	44(1.5)
	19(1.2)	11(0.8)	30(1.0)
	1566(100.0)	1434(100.0)	3000(100.0)

$\chi^2 = 100.85$ $p < .01$

: (1998).

가

51.8%, 49.3% ‘ , 17.4%, 20.2%가 ‘ , 가
 , ‘ ,
 , ‘ ,

< -24>

‘ ,

가 ,

‘ (4.4%, 4.0%), ‘ 가 ’(3.4%,
 2.8%), ‘ ’(1.4%, 0.7%), ‘ ’(
 2.4%, 2.0%), ‘ ’(1.6%, 0.4%)
 , ‘ ’(4.4%, 6.7%), (1.7%,
 2.4%) 가

< -24> 가 ()

(: , %)

	811(51.8)	707(49.3)	1518(50.6)
	69(4.4)	58(4.0)	127(4.2)
가	53(3.4)	40(2.8)	93(3.1)
	179(11.4)	162(11.3)	341(11.4)
	272(17.4)	290(20.2)	562(18.7)
	69(4.4)	96(6.7)	165(5.5)
	22(1.4)	10(0.7)	32(1.1)
	38(2.4)	28(2.0)	66(2.2)
	27(1.7)	35(2.4)	62(2.1)
	25(1.6)	6(0.4)	31(1.0)
	1566(100.0)	1434(100.0)	3000(100.0)

$\chi^2 = 29.01$ $p < .01$

:

1 「

」

. 2 「 」 .

, 3 「 」 .

1998 8 94

, < -26> 70.0%

, 55.3% 가

< -25>

			1		2		3	
		%		%		%		%
	826	100.0	262	100.0	287	100.0	277	100.0
1)	2	0.2			1	0.3	1	0.4
2) 가	24	2.9			12	4.2	12	4.3
3)	113	13.6	58	19.9	28	9.8	27	9.7
4)	61	7.3	22	7.5	23	8.0	16	5.8
5)	77	9.3	30	10.3	21	7.3	26	9.4
6)	37	4.4	9	3.1	21	7.3	7	2.5
7)	17	2.0	3	1.0	7	2.4	7	2.5
8) 가	107	12.9	38	13.0	42	14.6	27	9.7
9)	144	17.4	45	15.4	55	19.2	44	15.9
10)	33	3.9	6	2.1	12	4.2	15	5.4
11)	38	4.6	6	2.1	19	6.6	13	4.7
12)	101	4.6	21	7.2	31	10.8	49	17.7
13)	68	12.2	24	8.2	15	5.2	29	10.5
14)	4	0.4					4	1.4

: (1997) , YWCA

< -26>

(: , %)

	406	13.5	16.5	41.9	28.1
	94	24.5	20.2	41.5	13.8

: (1998).

< -27> 66.5%, 45.5%가

< -27>

(: , %)

	242	8.3	25.2	51.7	14.9
	55	10.9	43.6	38.2	7.3

:

.

1)

(1982)가

(35 60) 7 - (60) 6 - 7
 , 「 」
 「가 」

55 58

가 , 65

70

가 . 50 가 가 (北川)
 (1983)²⁾ ‘ , 50 70
 10% 75 30% ‘

2) 13, 12

가 50 40%, 50% 80 70%, 90% 가 ' 5 ' ' 가 30% 90% 가 30 40% 가 . 가

가 60 가 20 가 ,

가 (, 1985). 가 , 가

(body monitoring) 가 40 tendency) 가 (central tendency) 가

가 가 .
 가 ,
 가 .
 가 , .
 가 , .
 가 , .

< -28>

가

1. (. ,)	1.
2.	2. ,
3.	3. ,
4.	4.
5.	5.
6.	6.
7.	7. , 가
8.	8. , 가
1. . 가	9.
2. , ,	10.
3.	1. ,
4.	2. ,
5. .	3.
6.	4.
	5.
	6.
	7.
	8.
	9.
	10.

: 西川一廉(1990). 新しい産業心理. p. 57.

가 () < -28>

가

가 . 가 . 가 (< -29>).

< -29> .

-
-
1. -----
 2. ----- 가 .
 3. -----
 4. -----
 5. -----
 6. ----- 가 .
 7. -----
 8. ----- 가
-

: 内山喜久雄編(1994). 産業カウンセリング.

< -30>

< -30> ()

	1.	
	2.	
	3.	
	4.	.
	1.	
	2.	40 가
	3.	
	4.	
	1.	
	2.	(,)
	3.	

: 西川一廉(1990). . p. 63.

2) .

63 가 356
 69,000 . 10 가 40
 4,150 (, 1997).
 가 ,
 , 80
 .
 , ,
 가 .

< -31>

(: %)

	9.6	20.2	12.9	4.8	3.9	20.5	5.4	8.8	3.9
	16.9	14.4	10.6	7.0	3.1	19.3	13.1	5.8	9.8

: (1997).

가 , ,

40%

< -32>

가	
	, , , ,
(, ,)	,
	, ,
가	,
,	, (),
	,
	, , , (
,), , , , ,
가	
	,
가	

, 가

< -33>

: (1997).

가
 58,134 11.7% 가
 85.4%, 7.1%, 7.5%
 가
 67.3% 가 , 17.5% 가 15.3% .

< -34>

	6,804	12,133	16,472	22,725	58,134
	4,325,118	1,298,773	913,884	8,924,985	3,537,673

: (1997).

가

1997 477 96

, 242 , 139 .
 11.3%, 0.1% 52.3%, 36.2%,

< -35 >

, 1960 , 가
 가 2,000 65
 가 7.1% (60 : 2.9%, 90 : 5.1% 2,000 :
 7.1%) .

가 ,

가

(92 7.1)

55 , 50 55 .

300 3%

가 .

< -36>

1. ,	2.	3.	4.	5. (, 가 ,
) 6.		7.		8. 9. 10.
	11.		12. , .	13. 14.
15.	16.	(,)	17. 18.	19.
20.				

< 가 >

21.	22.	23.	24.	5.
6.	27.	28.	29.	30.
	31.	32.	33.	34.
35.	36.	37.	38.	39.
	40.			

< -37>

(: , %)

		()			
	1,000	2,166	232	1,934(89.4)	835(43.2)

: (1997), 1997.

, 1996

가

25

< -38> '96

(:)

(A)	(B)	(C)	(D)	C/B	D/B
17,321	19,361	18,914	17,102	97.6%	88.3

:

1)

1995 2.35%

1,053 . 15 435

, 119 , 27.4%

가 614 (58.3%) 가

가 205 (19.5%) ,

, 가

< -39>

(: , %)

1,053,468	613,769	58,643	112,852	22,955	39,664	205,585
100.0	58.3	5.6	10.7	2.2	3.8	19.5

: (1995),

2,231 267 (12%)
 44,455 10,185
 22.9% 0.45% 가
 1.02%, 0.82% 30
 0.25%

< -40>

(: , , %)

1994	2,141	2,092,005	40,585	9,097	22.4	2
1995	2,229	9,238,490	43,505	9,582	22.1	2
1996	2,231	2,279,116	44,455	10,185	22.9	2

: (1997). 1997.

31.9%
 12.0%
 43.5% 18.2% 15 29 34.7%
 가

< -41>

(1995)

(: %)

	1)	2)				
	31.9	12.0	43.5	14.2	18.2	9.4
15 29	34.5	29.4	42.2	26.7	23.4	34.7
30 39	59.1	18.6	70.3	17.8	34.6	21.3
40 49	58.0	16.6	65.8	14.8	42.2	20.1
50 59	36.4	15.8	44.4	19.5	24.8	10.2
60	13.9	3.5	20.7	5.3	8.9	2.1

: 1)

2)

:

(1996),

1996

7 9 224 1
 198 188 2
 , ,
 21 57 , 8 172
 .

< -42>

(:)

	()	(,)	(,)	(21)	(8)
	198(9)	144(6)	117(7)	57	172

: (1997), .

2)

가
41.4%

< -43>

(: , %)

	1993	1994	1995	1996
	1,166	1,181	1,220	1,256
	23	30	43	73
	551	545	522	520
	47.2	46.1	42.7	41.4

: (1997).

가

< -44>

(: , %)

가	3	0.9	10	2.9	32	9.4	14	4.1	8	2.4	272	80.2	339	100.0
	8	2.3	11	3.2	58	16.9	23	6.7	7	2.0	237	68.9	344	100.0
	8	2.4	12	3.5	44	13.0	11	2.7	9	2.7	255	75.2	339	100.0
	13	3.8	15	4.4	59	17.4	17	5.0	6	1.8	229	67.6	339	100.0
	7	2.1	17	5.0	33	9.8	14	4.1	7	2.1	260	76.9	338	100.0
	14	4.1	17	5.0	67	19.7	23	6.8	11	3.2	208	61.2	340	100.0
	14	4.1	16	4.7	42	12.4	12	3.6	10	3.0	244	72.2	338	100.0

: (1995).

가
가

< -45>

1	
2	
3	
4	
5	
6	
7	

:

12,089 , 8,185 1990 가
2.40 1.48 , 54.5%
51.6%

< -46>

(: , %)

1990	5,538	2,301	2,495	1,253	2.40	54.5
	12,089	8,185	11,944	4,222	1.48	51.6
1996	7,893	6,535	9,686	4,327	1.21	50.9
	4,196	1,650	2,258	895	2.54	54.2

: (1997).

22.9%가 가
 17.1%, 13.6%,
 10.7%, 가
 10.0%, 9.3%
 10
 28 (2
) 1 (1996), 1 68
 21 , 1193 , 23 , 1181 .

< -47>

(: %)

	24	17.1
가	32	22.9
	19	13.6
	13	9.3
.	15	10.7
	5	3.6
가	14	10.0
	18	12.9
	140	100.0

1)

가가

가 . , 가
, , 가
, ,
< -48>

< -48>

/	/
, , 가 ...	, , , , , ,
/	/
.	.
.	.
.	.
.	.
.
	...

: , , , p. 26.

,

가 가

, , , , , , , , , ,

50가 가 10 < -49>

20 30 6 40 4

7가

< -49>

10

20	30	40	50	
1.	1.	1.	1.	1.
2.	2.	2.	2.	2.
3.	3.	3.	3.	3.
4.	4.	4.	4.	4.
5.	5.	5.	5.	5.
6.	6.	6.	6.	6.
7.	7.	7.	7. 가	7. 가
8. 가	8. 가	8.	8.	8.
9.	9.	9. 가	9. 가	9. 가
10.	10. 가	10. 가	10.	10. 가

: 中西信男編(1989), pp. 128- 129.

『가』
 ,
 ,
 . 5 < -50> 20 ,
 , 30 , , 40 ,
 , 50 ,
 .

< -50>

	20 (N=127)	30 (N=238)	40 (N=169)	50 (N=38)
	2.61(1.01)	2.38(1.03)	2.28(0.93)	2.36(0.98)
	3.65(0.77)	3.43(0.87)	3.41(0.92)	3.38(0.77)
	2.39(1.25)	2.25(1.03)	2.35(1.04)	2.22(0.94)
	3.30(1.16)	3.10(1.14)	2.98(1.08)	2.70(1.11)
	2.21(1.26)	2.06(1.24)	1.99(1.19)	1.89(1.16)
	3.29(0.95)	3.28(0.89)	3.52(0.77)	3.61(0.65)
	3.48(0.95)	3.44(0.91)	3.35(0.86)	3.28(0.76)

: 中西信男編(1989), pp. 128- 129.

Dooley Catalano(1980) 1930 1980
 () 15 14
 가 () 가
 . 1984 1973
 1974 가 2.3% ,
 6% , 6%가 가 (,
 1988).
 JOBS Price Vinokur
 (1995)가 ,

가

1
가

, ,
,

가

. Zukowski(1983)

, 가

가

38%

5

41.3%

가

가

가

가

가

가

가

가

가

가

가

(Career Development Program : CDP) 가 (内山喜久雄, 1994).

2)

40 (80.5%) 가
44.6%가

< -51> () (: %,)

				가	
		42.3(440)	29.7(309)	25.2(262)	2.9(30)
40		49.2	31.3	17.6	1.8
40	59	25.4	25.4	44.6	4.7

: (1997), ,

가 40
42.9%가
30.4%

< -52> (%,)

		38.3(41.0)	2.35
40		42.9(44.1)	2.36
40	59	30.4(33.6)	2.13
60		16.0(18.2)	-

: ()
: (1997), .

40

(30.0%)

38.0%가 6

가

가

< -53

(: %)

		1	1 3	3 6	6 12	12 24	24
	40	25.0	19.1	21.3	12.2	7.8	14.7
	40 59	28.8	27.0	19.2	9.5	8.6	6.9
	40	23.1	27.9	19.0	13.2	8.3	8.5
	40 59	22.1	21.4	18.5	14.5	9.0	14.5

: (1997),

(36.2%)

가 ,

< -54>

(: %)

		, ,					
		31.0	11.2	15.2	1.8	20.3	20.6
	40	37.9	11.3	4.9	2.1	22.2	21.5
	40 59	14.5	12.1	36.2	1.0	17.4	18.8

: (1997),

가

(40

) ‘ /

’(38.5%) 가

,

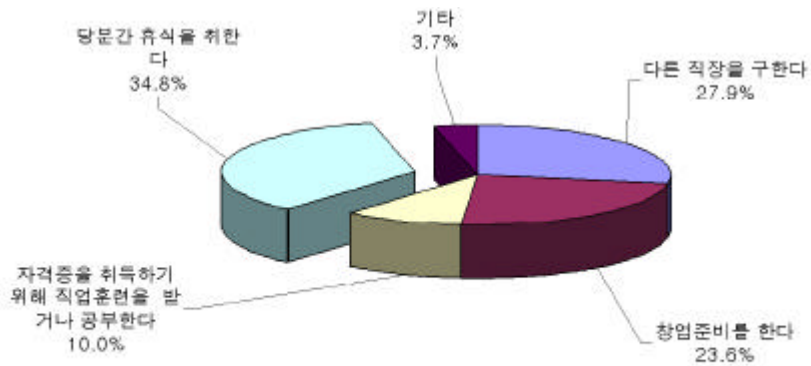
‘ (27.5%) 가 , 가
 26.8%가 , 20.8%가 , 7.8%가
 가 가

< -55> 가 (: %)

					/
	41.0	1.7	20.8	26.8	7.8
가					
	3.7	7.9	15.0	16.4	57.0

: (1998), IMF ,

가’
 [-2] ‘ , 617 34.8%
 , ‘ , 494 27.9%, ‘



: (1998).

[-2]

' 419 23.6%,
 ' 178 10.0%
 51.5%
 3)
 28.7%, 23.8%,
 21.7%, 8.2%, 4.4%, 3.7%, 가
 3.7%, 4.2%

< -56>

		/				가 /	/			
571	164(28.7)	136(23.8)	124(21.7)	25(4.4)	21(3.7)	21(3.7)	47(8.2)	8(1.4)	24(4.2)	1(0.2)
173	32(18.5)	47(27.2)	37(21.4)	18(10.4)	13(7.5)	7(4.1)	10(5.8)	4(2.3)	5(2.9)	0(0.0)
44	16(36.4)	10(22.7)	15(34.1)	0(0.0)	0(0.0)	1(2.3)	1(2.3)	0(0.0)	1(2.3)	0(0.0)
163	81(49.7)	32(19.6)	19(11.7)	1(0.6)	6(3.7)	9(5.5)	9(5.5)	0(0.0)	6(3.7)	0(0.0)
191	35(18.3)	47(24.6)	53(27.8)	6(3.1)	2(1.1)	4(2.1)	27(14.1)	4(2.1)	12(6.3)	1(0.5)

가 69.0% 21.2%

< -57>

	571	121(21.2)	8(1.4)	10(1.8)	394(69.0)	38(6.7)
	173	43(24.9)	1(0.6)	4(2.3)	114(65.9)	11(6.4)
	44	6(13.6)	1(2.3)	1(2.3)	32(72.7)	4(9.1)
	163	35(21.5)	1(0.6)	3(1.8)	113(69.3)	11(6.8)
	191	37(19.4)	5(2.6)	2(1.1)	135(70.7)	12(6.3)

3) 1998. 5. 25 6.1
 14 25 571

, 30.0%가
10.3%

, 59.7%
70%가

< -58>

	571	59(10.3)	341(59.7)	171(30.0)
.	173	21(12.1)	102(59.0)	50(28.9)
	44	10(22.7)	25(56.8)	9(20.5)
.	163	16(9.8)	90(55.2)	57(35.0)
	191	12(6.3)	124(64.9)	55(28.8)

, 47.2%
, ‘
, 20.8%

< -59>

	72	34(6.0)	11(1.9)	15(2.6)	12(2.1)
.	35	22(12.7)	2(1.2)	6(3.5)	5(2.9)
	11	3(6.8)	4(9.1)	3(6.8)	1(2.3)
.	13	3(1.8)	3(1.8)	3(1.8)	4(2.5)
	13	6(3.1)	2(1.1)	3(1.6)	2(1.1)

가 ,
38.0% , 26.3% , 16.1% ,

13.3%

가

< -60> 가

	571	76(13.3)	92(16.1)	217(38.0)	150(26.3)	33(5.8)	3(0.5)
.	173	15(8.7)	29(16.8)	62(35.8)	57(33.0)	8(4.6)	2(1.2)
	44	8(18.2)	8(18.2)	15(34.1)	9(20.5)	3(6.8)	1(2.3)
.	163	24(14.7)	23(14.1)	75(46.0)	35(21.5)	6(3.7)	0(0.0)
	191	29(15.2)	32(16.8)	65(34.0)	49(25.7)	16(8.4)	0(0.0)

28.0%

가

< -61> ()

	571	160(28.0)	227(39.8)	178(31.2)	6(1.1)
.	173	60(34.7)	68(39.3)	44(25.4)	1(0.6)
	44	16(36.4)	24(54.6)	3(6.8)	1(2.3)
.	163	45(27.6)	73(44.8)	43(26.4)	2(1.2)
	191	39(20.4)	62(32.5)	88(46.1)	2(1.1)

가

가 55.2%,

가 35.6%

90.8%

가

< -62>

	571	315(55.2)	203(35.6)	51(8.9)	2(0.4)
.	173	96(55.5)	62(35.8)	14(8.1)	1(0.6)
	44	19(43.2)	14(31.8)	10(22.7)	1(2.3)
.	163	97(59.5)	54(33.1)	12(7.4)	0(0.0)
	191	103(32.7)	73(38.2)	15(7.9)	0(0.0)

가

17.7%, 47.6% 65.3%가

< -63>

가

	571	101(17.7)	272(47.6)	192(33.6)	6(1.1)
.	173	32(18.5)	78(45.1)	61(35.3)	2(1.2)
	44	7(15.9)	17(38.6)	19(43.2)	1(2.3)
.	163	26(16.0)	75(46.0)	61(37.4)	1(0.6)
	191	36(18.9)	102(53.4)	51(26.7)	2(1.1)

45.7%가

45.5%가

91.2%가

가

< -64>

	571	261(45.7)	260(45.5)	45(7.9)	5(0.9)
.	173	85(49.1)	78(45.1)	9(5.2)	1(0.6)
	44	24(54.6)	17(38.6)	2(4.6)	1(2.3)
.	163	67(41.1)	73(44.8)	21(12.9)	2(1.2)
	191	85(44.5)	92(48.2)	13(6.8)	1(0.5)

1998. 7. 2,096
 83 , 281 , 1,710 .
 46 , 22 , 27
 . IMF
 . 253 . . 171
 가 , . .

< -66> (1998. 7.)

	83		281	1,710
	46		28	85
	27	. .	253	1,625
	22			

: , , , YWCA,
 , , , ,
 , , ,
 가 , 92.6%, 6.5%, 0.8%

< -67>

(: , %)

	1996	120,563	54,304	162,161	10,717
	1996 12	3,368	10,063	13,368	849
	1996	4,475	4,838	12,957	1,043
	1996	24,396	43,093	35,267	5,026
	1996	10,061	5,958	9,164	3,577
	1996	17,321	17,361	18,914	17,067
	'96.7 '97.1	2,140	2,446	4,760	149
	'96.1 '96.10	111,866	58,941	71,878	26,328
	'96.1 '96.10	1,219,023	1,362,973	1,341,592	1,307,772
	'96.1 '96.10	246,014	224,092	282,298	168,602

: (1997).

가

< -68>

· 4 1 (가)	· 20 ()	· 3 ()
· 8 ()		· 14 ()
· 9 ()		
· 15 17 (, ,)		· 16 ()
· 22 ()		

」 1

< -69> (1997. 12. 31) (:)

	7,962	18,971	14,236	51,881	3,396	1,122	7,115	782	2,438
	3,282	7,797	5,645	29,638	1,553	368	2,113	590	566
	3,206	6,669	5,087	15,427	1,303	561	4,952	107	1,561
	1,474	4,505	3,504	6,816	540	193	50	85	311

:

15,320 , 93,060 ,
10,137 1,114 .

< -70>

	(93.12)	(93.7)	(93.7)	(97.5)
()	593	842	570	52
()	15,320	93,060	10,137	1,114
1	4,116	316	444	19,277

: (1997)

1
30 1,870 , 10 2,254 , 5
2,425 1998 1,000

< -71>

	30		10		5	
199	1,879	2,254	2,435	1,680	2,236	

: (1994).

620 5
 1 13
 56 181
 1 150

< -72>

가				
	52	141	150	1
	620	5	13	1
	831	2 6	1,5	1

가
 가

< -73>

			1 3	3 5	5 10	10
	25		30	60	90	120
	25	30	60	90	120	150
	30	50	90	120	150	180
	50		120	150	180	210

< -75>

	1987	1988	1989	1990	1991	1992	1993	1994	1995	1996
	3,702	10,134	23,730	28,688	75,878	131,182	149,264	229,175	279,127	296,664
		173.7	134.1	20.8	164.5	72.9	13.8	53.5	21.7	15.8

150

46

15

< -76>

	22	9	4
.	(10)	(4)	(3)
.	(4)	.	.
.	.	(4)	(1)
(3)	.	.	.
.	.	(1)	.
(3)	.	.	.
.	(1)	.	.
.	(1)	.	.

: ()

: (1997),
 , p. 77.

가

,
.
.
,
PC internet
, MBN, YTN
,
(),
, Recruit-Net, Cosmo,
.

•

1.

가.

.

1)

, ,
.

가

,

,

.

2)

,

,

가

.

< - 1 >

13.	4.	3.	1.	
	5.	5.	2.	
	6.		3.	
	7.		4.	
	8.		5.	
	9.			

:

3)

가

4)

가

5)

가,
 1
 가 38%
 72.9%가

6)

7)

가

1)

가가 가

가가 가

가

가

2)

가

가

3)

가

가

가

4)

가

5)

가

가

가

가

6)

7)

가

2

8)

,
가

, 가

1)

가
가
가
가
가

2)

60

1)

2.8%

2)

, , 가

3)

,
.

4)

. 1996

, 70% . 85%

5)

, 75.6% , '96 : 50.3% (
3721 1873) 가

1)

가 가 26.6% (166)

2)

가 가

3)

가

4)

가

가

5)

가 가 26.6% (166)

가

5)

1995 7

1998

IMF

가

6)

가

가

가

가

7)

8)

.....
.....
.....

9)

10)

, , ,
.....
, , , , ,
, , 7 , , ,
가 가

11)

. 가

가 , 가

가

12) 가

가

가

가

1)

2)

46 1,776 가 56

가 , , 가 가 가

3)

3
 ,
 가 .
 ,
 가 가 ,
 (舊) .
 , 가
 .

4)

가 ,
 , 가 ,
 .
 가 . , ,
 .

5)

가 , ,
 , 가 .
 . 가

6)

(job search)

7)

가

가

8)

가

가

가

9)

가

가

가

•

1.

,
가 3 10
.
,
가
,
,
,
가
가
,
.

,
 .
 ,
 70
 1996 76.8 2000
 15 30
 .
 4 5
 ,
 ,
 가
 ,
 가
 가
 ,
 ,
 1
 1
 ,

1) .
, ‘ ’
가

2)

3)

가

4)

5)

→ →가 →

가

6)

7)

8)

1)

가
가

2)

가

가

3)

가

4)

가

5)

6)

가

7)

가,

8)

가

가

가

1)

(, ,)

가

2)

3)

4) 가

가

가

1)

2)

3)

1) 가

2) 가

3)

(, ,)
,
(, ,)
)

4)

5)

6)

7)

가
가 가 ,

1)

·
)

가

·

)

)

· , ·

)

3.

가.

1)

IMF

가 가

가

2)

가

가

3)

4)

5)

가

가가

6)

가

가

7)

45%

, 1998

1)

, 가, , 가

가

2)

3)

4)

- (1994).
- (1994).
- (1996). 가 .
- (1997). '97
- (1997).
- _____ (1998). IMF
- (1979). “ ”, 『 』, 5(3), 31-67.
- _____ (1993). 가 , ; .
- (1993).
- _____ (1994).
- _____ (1996).
- _____ (1997). , YWCA
- _____ (1997),
- _____ (1998).
- (1997).
- (1998). 2000
- (1995).
- _____ (1995).

(1992).

(1996).

(1997).

_____ (1997). **1997**

_____ (1997).

(1992).

(1997).

(1997).

(1995).

(1998).

,

(1992).

(1997).

(1994). “ 가 ”,

(1996),

_____ (1996), **1996**

_____ (1997),

_____ (1998), **1998 7**

_____ ,

(1996).

(1998). **21** **50**

_____ (1998). **1997.**

(1997).

(1987). 가

_____ (1995),

_____ (1996),

(1997).

(1996).

_____ (1997).

(1998).

_____ (1998). 2

(1997).

内山喜久雄編(1992). *産業カウンセリング*, 東京: 日本文化科学社.

西川一廉(1990). *新しい産業心理*. 東京: 福村出版.

中西信男編(1989). *人間形成の心理学*.

Bureau of Labor Statistics(1997). *Monthly Labor Review*, Nov.

Abstract

Policies for Effective System of Career Guidance and Job Security

Research Director: Byung-Sook, Kim

Researchers: Mi-Sug, Jin

Il-Gyu, Kang

Jiny, Kwon

Yun-Kyoung, Jung

Korea Research Institute for Vocational Education and Training

1. Introduction

The importance of career information and career guidance as the effective means for the human resources allocation in the future industrial society has sharply increased. Under IMF managing system, the unemployment rate has increased up to more than 7.0%. Thus, it is urgent to specialize the function of vocational security to enhance the employment of the unemployed.

In this study, we analyzed the current situation of Korean career guidance system, and suggested policies for the effective system of career guidance and job information.

2. Policies Suggestions.

1) Reinforcing the importance of career guidance.

Time allocation for career guidance in the teachers' on-the-job training.

Time allocation for career guidance in the principals' on-the-job training.

Developing the career guidance program for parents

Emphasizing the importance of career guidance through mass media.

2) The managing the career guidance information center

Establishing the Career Information Center which collects, analyzes, accumulates and provides the career information.

Actualizing the function of vocational education and training center of the Korea Research Institute for Vocational Education and Training Institute which is defined by the law.

3) Developing and Distributing of Career Guidance Programs

Developing divers career guidance programs which reflects the characteristics of divers group such as adolescents, women, the middle life, the old group, and the disabled group.

Developing divers program with divers media, such as video, CD-title, etc.

4) Developing programs for the pre-job training and the on-the-job training for career and vocational guidance experts.

5) Establishing the Linkage between educational institutes, vocational

training institutes, and job security institutes.

Establishing the linkage between educational institutes, vocational training institutes, and job security institutes through sharing the information.

Establishing computer linkage between high schools, college, and vocational information centers.

6) Pursuing the specialization of job security institutes.

Guaranteeing the independent space for career guidance and counseling and allocating the expert for career guidance and counseling.

Activating the function of the Central Employment Information Management Center.

●	:	
21	:	
●	:	(1)
●	:	(2)
●	:	(3)
●	:	(4)
●	:	(5)
●	:	(6)
●	:	(7)
●	:	(8)
●	:	(9)
●	:	
●	:	(1)
●	:	(2)
●	:	(3)

97-4-5

: (4)

1998 12

1998 12

155 , 135-242

: (02) 3498-5656

: (02) 573-7263

()

: (02) 720-9786 9

1998 6 11

16-1681

ISBN 89-88198-75-1 93320
