

일자리

I. 일자리 정책

□ 고용노동부, 2015년 강소기업 선정(2015.2.5.)

- 우수 기업으로 선정된 이력이 있는 기업 4만 6천여 곳을 대상으로 종합평가하여 2015년 강소기업 12,455개소를 선정
 - 후보기업 중 기업신용도, 임금체불 이력, 산업재해율, 고용안정성 등의 선정기준을 적용하여 선정
 - 업종순으로 제조업이 64.3%, 도·소매업 15.8%, 출판·방송통신 등 정보서비스업 7.9%가 선정
 - 규모별로 상시 근로자 수 100인 이상 기업 13.5%, 50~100인 미만 기업 18.8%, 30~50인 미만 기업 23.8%, 30인 미만 기업 43.8% 선정
 - 강소기업으로 선정된 기업은 맞춤형 채용지원서비스, 병역특례업체 지정 시 우대, 고용창출지원사업 선정 및 정년인턴제 참여 시 우대 등 다양한 재정 금융지원 혜택을 받음.

□ 고용노동부, 지역 맞춤형 일자리 창출 지원사업 선정결과 발표(2015.2.8.)

- 2015년에는 164개 자치단체 총 497개 사업, 747억 원을 지역 맞춤형 일자리 창출 지원사업으로 선정
 - 지역 맞춤형 일자리 창출 지원사업은 지역차원의 고용문제 해결을 위해 지역주민의 일자리 창출, 고용촉진, 직업능력개발 등을 수행하는 특화사업, 지역의 고용이슈를 발굴하여 공론화 하는 포럼사업, 지역차원의 고용문제에 대한 실태분석 및 대안제시 등을 수행하는 연구사업, 2개 이상의 사업이 결합된 패키지 사업으로 구분

□ **고용노동부, 시간선택제 도입·운영 매뉴얼 발간(2015.2.10.)**

- 시간선택제 도입에 관심이 있는 기업들을 위해 매뉴얼을 발간
 - 시간선택제 도입으로 조직문화 개선, 직원 만족도 향상, 퇴사율 감소, 업무 효율성 증가 등의 사례 소개
 - 2014년 조사에 따르면 시간선택제 도입 기업 중 75%의 기업이 피크타임대 인력난 해소와 근로자 만족도 제고 등에 긍정적 효과를 거뒀다고 응답

□ **고용노동부, 저소득·취업애로청년층 해외취업 지원 확대(2015.2.10.)**

- 기초생활수급자, 차상위계층, 차차상위계층을 포함한 저소득층, 장애인, 국가유공자, 여성 가장, 다문화 가정 자녀 등 취약계층을 대상으로 해외취업에 성공한 청년에게 장려금을 지원하는 제도
 - 2014년 해외취업 성공취업 장려금 지원 현황을 분석한 결과 월 가구소득 3분위(280만원) 이하가 77.4%로 가장 높게 나타나 해외취업에서 저소득·취업애로청년층의 실질적인 취업 효과가 크게 나타남.

□ **고용노동부, 청년고용정책 가이드북 발간(2015.2.11.)**

- 가이드북은 정책별 정책내용, 참여자격, 지원내용, 신청절차 등 청년들이 주로 궁금해하는 내용을 중심으로 청년고용정책을 소개하면서 정책에 참여한 청년들의 수기와 정책현장을 방문하여 취재한 내용 등을 포함
 - 중소기업 청년인턴제, 청년-강소기업 매칭, 해외취업지원(K-Move), 일학습병행제, 스펙초월 멘토스쿨, 청년취업아카데미, 취업지원관·대학청년고용센터, 취업성공패키지, 중소기업 근속장려금 등 주요 청년고용정책에 대한 내용 수록

□ **고용노동부, 청년취업 활성화를 위한 청년 간담회 개최(2015.3.12)**

- 청년 유니온 위원장, 전국 대학 총학생회 연합 회장, 대학 취업 연합동아리 관계자, 강소기업 서포터즈 등 청년 15명과 함께 한 간담회 개최

- 청년 취업 실태 및 청년 일자리의 문제점 청취, 청년의 시각에서 청년 실업의 원인 분석, 청년 일자리 늘리기 방법 등을 논의할 예정임.

II. 일자리 통계

◆ 2015년 1월 일자리 동향(경제활동인구조사 1월 원자료)

□ 2015년 1월 전체 고용률은 58.7%, 실업률은 3.8%로 고용률과 실업률은 전년 동월 대비 각 0.2%p, 0.3%p 증가

- 2015년 1월 경제활동참가율은 61.0%로 전년 동월 대비 0.4%p 만큼 증가
 - 경제활동인구는 2,609만 4천 명으로 전년 동월 대비 44만 4천 명 증가
- 전체 취업자 2,510만 6천 명, 고용률 58.7%로 전년 동월 대비 취업자 34만 7천 명, 고용률 0.2%p 증가
 - 청년층(15~29세)은 취업자 391만 8천 명, 고용률 41.3%로 전년 동월 대비 취업자 2만 7천 명, 고용률 0.5%p 증가
 - 고령층(55~79세)은 취업자 558만 명, 고용률 47.7%로 전년 동월 대비 취업자 31만 명, 고용률 0.7%p 증가
 - 고졸 이하 청년층(15~29세)은 취업자 184만 8천 명, 고용률 27.7%로 전년 동월 대비 취업자 5만 4천 명, 고용률 1.1%p 증가
 - 대졸 이상 청년층(15~29세)은 취업자 207만 명, 고용률 73.7%로 전년 동월 대비 취업자 2만 7천 명, 고용률 1.9%p 감소
- 전체 실업자 98만 8천 명, 실업률 3.8%로 전년 동월 대비 실업자 9만 7천 명, 실업률 0.3%p 증가

- 청년층(15~29세)은 실업자 39만 5천 명, 실업률 9.2%로 전년 동월 대비 실업자 2만 3천 명, 실업률 0.4%p 증가
- 고령층(55~79세)은 실업자 19만 8천 명, 실업률 3.4%로 전년 동월 대비 실업자 2만 7천 명, 실업률 0.3%p 증가
- 고졸 이하 청년층(15~29세)은 실업자 22만 5천 명, 실업률 10.9%로 전년 동월 대비 실업자 2만 6천 명 감소, 실업률은 전년 동월 대비 1.4%p 감소
- 대졸 이상 청년층(15~29세)은 실업자 17만 명, 실업률 7.6%로 전년 동월 대비 실업자 4만 9천 명, 실업률 2.1%p 증가

표 1. 주요 고용지표

(단위: 천 명, %, %p, 전년 동월 대비)

구분	2014.1		2014.12		2015.1			
		증감률		증감률		증감	증감률	
15세 이상 인구	42,304	1.0	42,728	1.1	42,775	471	1.1	
경제활동인구	25,650	3.0	26,270	2.1	26,094	444	1.7	
참가율	60.6	-	61.5	-	61.0	0.4p	-	
취업자	전체	24,759	2.9	25,384	1.7	25,106	347	1.4
	남자	14,518	2.7	14,770	1.3	14,631	113	0.8
	여자	10,241	3.3	10,614	2.3	10,475	234	2.3
	고졸 이하	14,067	0.8	14,359	1.0	14,135	68	0.5
	대졸 이상	10,692	5.9	11,025	2.6	10,971	279	2.6
· 고용률	전체	58.5	-	59.4	-	58.7	0.2p	-
	남자	70.2	-	70.6	-	69.9	-0.3p	-
	여자	47.4	-	48.6	-	48.0	0.6p	-
	고졸 이하	50.0	-	51.2	-	50.3	0.3p	-
	대졸 이상	75.5	-	75.2	-	74.8	-0.7p	-
종사상 지위	임금근로자	18,256	3.8	18,878	2.5	18,715	459	2.5
	비임금근로자	6,503	-0.5	6,506	-0.6	6,391	-112	-1.7
실업자	전체	891	5.2	886	14.6	988	97	10.9
	남자	531	0.6	523	12.0	581	50	9.4
	여자	361	12.8	364	18.9	408	47	13.0
	고졸 이하	594	14.9	506	7.7	610	16	2.7
	대졸 이상	297	-10.3	380	25.0	378	81	27.3

〈표 계속〉

구분		2014.1		2014.12		2015.1		
			증감률		증감률		증감	증감률
• 실업률	전체	3,5	-	3,4	-	3,8	0,3p	-
	남자	3,5	-	3,4	-	3,8	0,3p	-
	여자	3,4	-	3,3	-	3,7	0,3p	-
	고졸 이하	4,1	-	3,4	-	4,1	0,1p	-
	대졸 이상	2,7	-	3,3	-	3,3	0,6p	-
비경제활동인구		16,654	-1,9	16,458	-0,5	16,681	27	0,2

자료: 통계청(각 월), 경제활동인구조사 원자료.

표 2. 청년층(15~29세) 주요 고용지표

(단위: 천 명, %, %p, 전년 동월 대비)

구분		2014.1		2014.12		2015.1		
			증감률		증감률		증감	증감률
취업자	전체	3,891	1,9	3,849	1,1	3,918	27	0,7
	남자	1,898	3,8	1,858	2,0	1,888	-10	-0,5
	여자	1,993	0,2	1,991	0,3	2,029	36	1,8
	고졸 이하	1,794	2,3	1,742	3,0	1,848	54	3,0
	대졸 이상	2,097	1,7	2,107	-0,4	2,070	-27	-1,3
• 고용률	전체	40,8	-	40,6	-	41,3	0,5p	-
	남자	39,9	-	39,3	-	39,9	0,0p	-
	여자	41,7	-	41,9	-	42,7	1,0p	-
	고졸 이하	26,6	-	26,3	-	27,7	1,1p	-
	대졸 이상	75,6	-	73,6	-	73,7	-1,9p	-
종사상 지위	임금근로자	3,609	0,8	3,599	1,6	3,660	51	1,4
	비임금근로자	281	18,1	250	-5,7	257	-24	-8,5
실업자	전체	372	19,6	381	7,3	395	23	6,2
	남자	216	26,3	199	-2,0	228	12	5,6
	여자	156	10,6	182	19,7	167	11	7,1
	고졸 이하	251	47,6	194	-10,2	225	-26	-10,4
	대졸 이상	121	-13,6	187	34,5	170	49	40,5
• 실업률	전체	8,7	-	9,0	-	9,2	0,4p	-
	남자	10,2	-	9,7	-	10,8	0,6p	-
	여자	7,3	-	8,4	-	7,6	0,3p	-
	고졸 이하	12,3	-	10,0	-	10,9	-1,4p	-
	대졸 이상	5,5	-	8,2	-	7,6	2,1p	-
비경제활동인구		5,267	-2,7	5,250	-2,4	5,170	-97	-1,8

자료: 통계청(각 월), 경제활동인구조사 원자료.

표 3. 고령층(55~79세) 주요 고용지표

(단위: 천 명, %, %p, 전년 동월 대비)

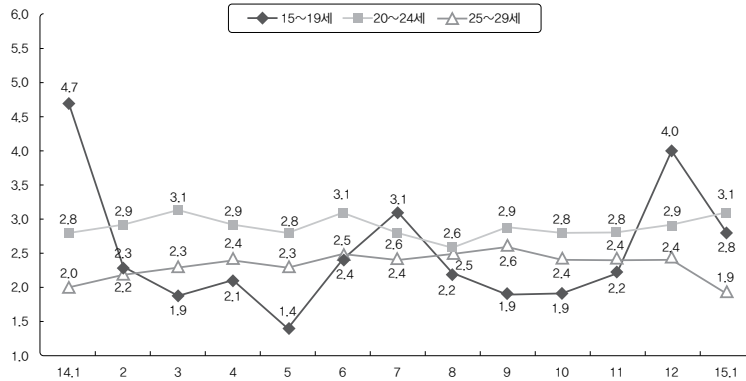
구분		2014.1		2014.12		2015.1		
			증감률		증감률	증감	증감률	
취업자	전체	5,270	9.0	5,769	6.3	5,580	310	5.9
	남자	3,188	8.5	3,446	5.3	3,356	168	5.3
	여자	2,083	9.9	2,323	7.7	2,224	141	6.8
	고졸 이하	4,484	6.6	4,846	4.5	4,666	182	4.1
	대졸 이상	786	25.0	923	16.8	914	128	16.3
• 고용률	전체	47.0	-	49.5	-	47.7	0.7p	-
	남자	60.7	-	63.0	-	61.2	0.4p	-
	여자	34.9	-	37.5	-	35.8	0.9p	-
	고졸 이하	45.7	-	48.3	-	46.3	0.6p	-
	대졸 이상	56.0	-	56.9	-	55.9	-0.1p	-
종사상 지위	임금근로자	2,870	10.9	3,278	9.6	3,157	287	10.0
	비임금근로자	2,400	7.0	2,491	2.2	2,423	23	1.0
실업자	전체	171	16.3	131	48.9	198	27	15.8
	남자	103	6.2	101	65.6	129	26	25.2
	여자	68	36.0	30	11.1	68	0	0.0
	고졸 이하	149	14.6	109	41.6	166	17	11.4
	대졸 이상	22	29.4	22	83.3	32	10	45.5
• 실업률	전체	3.1	-	2.2	-	3.4	0.3p	-
	남자	3.1	-	2.8	-	3.7	0.6p	-
	여자	3.2	-	1.3	-	3.0	-0.2p	-
	고졸 이하	3.2	-	2.2	-	3.4	0.2p	-
	대졸 이상	2.7	-	2.3	-	3.4	0.7p	-

자료: 통계청(각 월), 경제활동인구조사 원자료.

□ 전체 실업률 대비 청년실업률 비율은 전년 동월 대비 10대 후반에서 1.9%p 감소하였으며, 20대 후반의 경우는 0.1%p 감소, 20대 초반에서만 0.3%p 증가

그림 1. 전체 실업을 대비 청년실업을 비율 추이

(단위: %)

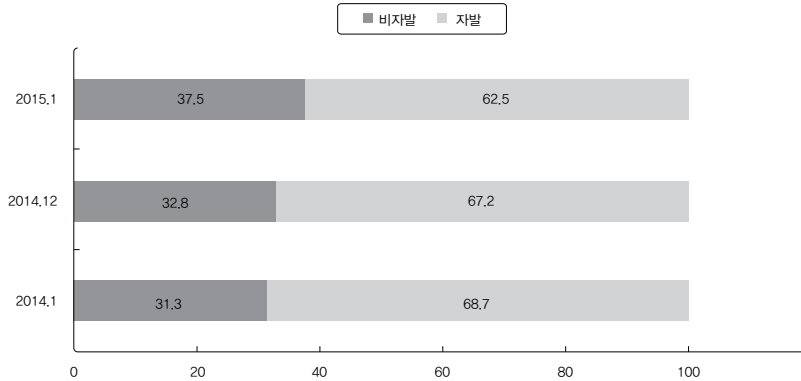


자료: 통계청(각 월), 경제활동인구조사 원자료.

□ 청년층(15~29세) 비자발적 단시간 근로는 전년 동월 대비 6.2%p 증가

그림 2. 단시간 근로의 이유

(단위: %)



주: 비자발적으로 단시간 근로하는 경우는 정규근무시간이 36시간 미만인 경우, 평소 일거리가 없어서의 이유로 인하여 36시간 미만으로 일하는 경우를 포함하고 이외는 자발적으로 단시간 근로하는 것으로 정의

자료: 통계청(각 월), 경제활동인구조사 원자료.

□ 현재 재학 중이거나 휴학 중인 청년층 취업자 수는 100만 6천 명(19.0%)으로 전년 동월 대비 4만 6천 명(1.3%p) 증가

표 4. 재학 혹은 휴학 중 청년층(15~29세)의 취업자와 고용률

(단위: 천 명, %, %p, 전년 동월 대비)

구분	2014.1		2014.12		2015.1				
	취업자	고용률	취업자	고용률	취업자	고용률	증감		
전체	960	17.8	861	16.6	1,006	19.0	46	1.3p	
성별	남자	567	19.3	504	17.9	580	20.1	13	0.8p
	여자	393	15.9	357	15.1	426	17.7	33	1.8p
학력	전문대	799	29.2	725	28.4	835	31.7	36	2.4p
	대학교	217	34.4	189	32.6	231	38.2	14	3.9p

자료: 통계청(각 월), 경제활동인구조사 원자료.

□ NEET족 인원 88만 2천 명, NEET족 비율 9.3%로 전년 동월 대비 인원 3만 9천 명, NEET족 비율 0.5%p 증가

표 5. 청년층(15~29세) NEET족 규모와 비율

(단위: 천 명, %, %p, 전년 동월 대비)

구분	2014.1		2014.12		2015.1				
	인원수	NEET족 비율	인원수	NEET족 비율	인원수	NEET족 비율	인원수	NEET족 비율	
전체	843	8.8	784	8.3	882	9.3	39	0.5p	
성별	남자	510	10.7	494	10.4	534	11.3	24	0.6p
	여자	333	7.0	290	6.1	347	7.3	14	0.3p
연령별	15~19세	120	3.7	101	3.2	131	4.2	11	0.4p
	20~24세	387	12.9	374	12.2	419	13.7	32	0.8p
	25~29세	336	10.2	309	9.4	332	10.1	-4	-0.1p
학력	중졸 이하	46	1.7	33	1.2	48	1.8	2	0.1p
	고졸	485	12.0	454	11.5	529	13.2	44	1.2p
	전문대졸	93	8.1	96	8.2	89	7.8	-4	-0.3p
	대졸 이상	221	13.6	202	11.9	215	12.9	-6	-0.7p

주: NEET족은 비경제활동인구 중 '지난 1주간 주된 활동'이 '쉬었음'+미혼 '가사'+'발령대기'+ '취업준비'+ '진학준비'+ '군입대 대기'+ '결혼준비'+ '기타'인원으로 정의

자료: 통계청(각 월), 경제활동인구조사 원자료. KRIIVET

(작성: 김유미 한국직업능력개발원 연구원)