

일자리

I. 일자리 정책

□ 고용노동부, 「일자리위원회 설치·운영 규정」 국무회의 통과(2017.05.16.)

- 일자리를 늘리고 노동시간과 비정규직을 줄이며, 고용의 질을 높이는 것은 새 정부의 가장 중요한 국정과제임.
- 대통령은 정부 출범과 동시에 첫 번째 업무지시로 일자리위원회 구성을 지시함.
 - 「당면한 일자리 상황 점검」과 「일자리위원회 설치」에 대한 후속 조치로 「일자리위원회 설치 및 운영에 관한 규정」이 심의·의결됨(05.16.).
- 일자리위원회는 대통령 소속으로 일자리 창출과 일자리 질 개선을 위한 주요 정책 사항을 효율적으로 심의·조정하는 기능을 가짐.
 - [심의·조정 사항] (1) 일자리 정책의 기본방향 설정 및 중장기 기본계획 수립, (2) 일자리 창출과 일자리 질 개선에 영향을 미치는 정책의 발굴·조정 및 평가, (3) 공공부문의 일자리 창출, (4) 근로시간 단축 등 일하는 방식의 개선 방안, (5) 노동시장에서의 고용 및 근로 여건의 격차 해소를 위한 법·제도 개선 및 기반 확충 방안, (6) 직업교육훈련 및 평생직업능력개발 체계의 개선 방안, (7) 일자리 상황 관리 및 일자리 정책의 이행상황 점검·평가, (8) 일자리 정책 추진에 필요한 자원 조달 및 인력 확보 방안, (9) 그 밖에 위원회의 위원장이 필요하다고 인정하여 위원회의 회의에 부치는 사항
 - [위원 구성] 위원장 1명(대통령)과 부위원장 1명(대통령이 위촉위원 중에서 지명) 포함 30명 이내의 위원으로 구성됨.
 - 정부위원: 기획재정부, 교육부, 미래창조과학부, 행정자치부, 산업통상자원부, 보건복지부, 고용노동부, 여성가족부 등 장관(8), 국무조정실장, 공정거래위원회

위원장, 중소기업청장

- 대통령 비서실의 일자리 정책을 보좌하는 수석비서관(간사위원을 겸함)
- 연구기관의 장: 한국개발연구원, 한국노동연구원, 한국직업능력개발원
- 기타: 근로자 등을 대표하는 사람, 사용자를 대표하는 사람, 일자리 정책에 관한 학식과 경험이 풍부한 사람

□ 중소기업청, 「2017년 여성 기업활동 촉진기본계획」 확정·발표(2017.04.26.)

- 중소기업청은 4월 25일 여성 기업종합지원센터에서 「균형성장 촉진 위원회」를 개최하고, 「2017년 여성 기업 활동 촉진에 관한 기본계획」을 심의·확정함.
- 4차 산업혁명 시대의 도래로 여성 특유의 감수성과 공감능력이 중요해짐에 따라 여성 기업을 4차 산업혁명 시대의 일자리 창출과 경제성장의 주역으로 육성하기 위한 정책방향을 제시함.
- 2017년 여성 기업 활동 촉진 기본계획: 3대 전략 및 7대 주요 정책
 - [성과목표 설정 및 정책수단 체계화] ① 수출 여성 기업 10,000개사 육성 등 3대 성과목표 설정, ② 사업별 여성 기업 지원목표 관리
 - [여성 기업의 글로벌 경쟁력 강화] ③ 여성 기업 수출 및 판로 지원 강화, ④ 여성 기업 R&D 지원 확대, ⑤ 여성 기업 자금 및 보증 지원 강화
 - [여성 및 여성 기업 인적 역량 강화] ⑥ 여성 기술 창업 지원 확대, ⑦ 여성 기업 인적 역량 강화

□ 교육부, 「대학 창업펀드 조성계획」 발표(2017.04.06.)

- 교육부는 ‘대학發 창업 활성화 방안’을 통해 대학에서 창업에 도전하는 청년들에게 투자할 수 있도록 전용 펀드를 조성하기로 하고, ‘대학 창업펀드 조성 추진계획’을 확정·발표함.

- 대학 창업펀드는 대학과 정부 매칭으로 대학의 창업 기업에 집중 투자하는 펀드로서 민간(대학과 동문 등)에서 25%, 정부에서 75%를 출자하여 조성(총 160억 원 규모)
 - 대학 내 기술사업화를 전담하는 기술지주회사와 민간 전문투자자인 전문엔젤이 운용하며, 대학 내 창업기업 위주(투자액 중 75% 이상)로 투자
 - 학생들이 투자로 창업에 도전하기 때문에 실패하더라도 재도전을 할 수 있는 기반을 마련함.
 - 또한, 창업 전 주기적인 지원 체계 구축과 대학 내 창업 선순환 체계를 마련할 수 있게 함.

II. 일자리 통계

◆ 2017년 3월 일자리 동향(경제활동인구조사 원자료)

□ 2017년 3월 전체 고용률은 60.2%, 실업률은 4.2%로 전년 동월 대비 고용률 0.6%p 상승, 실업률 0.1%p 하락

- 2017년 3월 경제활동참가율은 62.8%로 전년 동월 대비 0.6%p 상승
 - 경제활동인구는 2,740만 9천 명으로 전년 동월 대비 45만 4천 명 증가
- 전체 취업자 2,626만 7천 명, 고용률 60.2%로 전년 동월 대비 취업자는 46만 6천 명 증가, 고용률은 0.6%p 상승
 - 청년층(15~29세)은 취업자 392만 4천 명, 고용률 41.8%로 전년 동월 대비 취업자 4만 8천 명 증가, 고용률 0.8%p 상승
 - 고졸 이하 청년층(15~29세)은 취업자 167만 7천 명, 고용률 27.1%로 전년 동월 대비 취업자 5만 2천 명 증가, 고용률은 1.2%p 상승
 - 대졸 이상 청년층(15~29세)은 취업자 224만 7천 명, 고용률 70.1%로 전년 동월 대비 취업자는 4천 명 감소, 고용률은 0.5%p 감소
 - 고령층(55~79세)은 취업자 673만 8천 명, 고용률 52.5%로 전년 동월 대비 취업자는 44만 7천 명 증가, 고용률은 1.4%p 상승

- 전체 실업자 114만 3천 명, 실업률 4.2%로 전년 동월 대비 실업자는 1만 2천 명 감소, 실업률은 0.1%p 하락
 - 청년층(15~29세)은 실업자 50만 1천 명, 실업률 11.3%로 전년 동월 대비 실업자는 1만 9천 명 감소, 실업률은 0.5%p 하락
 - 고졸 이하 청년층(15~29세)은 실업자 20만 2천 명, 실업률 10.7%로 전년 동월 대비 실업자는 3만 1천 명 감소, 실업률은 1.8%p 하락
 - 대졸 이상 청년층(15~29세)은 실업자 29만 9천 명, 실업률 11.7%로 전년 동월 대비 실업자는 1만 3천 명 증가, 실업률은 0.4%p 상승
 - 고령층(55~79세)은 실업자 17만 4천 명, 실업률 2.5%로 전년 동월 대비 실업자는 2만 3천 명 감소, 실업률은 0.5%p 하락

표 1. 주요 고용지표

(단위: 천 명, %, %p, 전년 동월 대비)

구분	2016.03		2017.02		2017.03			
		증감률		증감률		증감	증감률	
15세 이상 인구	43,313	1.0	43,633	0.8	43,666	353	0.8	
경제활동인구	26,955	1.4	27,138	1.5	27,409	454	1.7	
참가율	62.2	-	62.2	-	62.8	0.6p	-	
취업자	전체	25,800	1.2	25,788	1.5	26,267	466	1.8
	남자	14,919	0.9	14,913	1.3	15,144	225	1.5
	여자	10,881	1.6	10,875	1.7	11,122	241	2.2
	고졸 이하	14,190	-1.0	13,908	-0.2	14,216	26	0.2
	대졸 이상	11,611	4.0	11,881	3.4	12,051	440	3.8
· 고용률	전체	59.6	-	59.1	-	60.2	0.6p	-
	남자	70.3	-	69.7	-	70.7	0.4p	-
	여자	49.3	-	48.9	-	50.0	0.7p	-
	고졸 이하	51.3	-	50.3	-	51.7	0.4p	-
	대졸 이상	74.3	-	74.4	-	74.4	0.1p	-
종사상 지위	임금근로자	19,233	2.3	19,299	0.8	19,589	357	1.9
	비임금근로자	6,568	-2.0	6,489	3.3	6,677	110	1.7

〈표 계속〉

실업자	전체	1,155	7.4	1,350	2.5	1,143	-12	-1.1
	남자	701	13.3	745	0.5	651	-50	-7.2
	여자	454	-0.6	605	5.1	492	38	8.3
	고졸 이하	635	10.4	748	0.5	557	-78	-12.3
	대졸 이상	520	3.8	602	5.0	586	66	12.6
• 실업률	전체	4.3	-	5.0	-	4.2	-0.1p	-
	남자	4.5	-	4.8	-	4.1	-0.4p	-
	여자	4.0	-	5.3	-	4.2	0.2p	-
	고졸 이하	4.3	-	5.1	-	3.8	-0.5p	-
	대졸 이상	4.3	-	4.8	-	4.6	0.3p	-
비경제활동인구		16,358	0.4	16,495	-0.3	16,257	-101	-0.6

주: 표에 수록된 수치는 반올림 계산 등으로 전체 수치와 표내의 합계가 일치하지 않을 수 있음.
 자료: 통계청(각 월), 경제활동인구조사 원자료.

표 2. 청년층(15~29세) 주요 고용지표

(단위: 천 명, %, %p, 전년 동월 대비)

구분	2016.03		2017.02		2017.03			
		증감률		증감률		증감	증감률	
취업자	전체	3,875	0.3	3,911	-0.1	3,924	48	1.3
	남자	1,869	0.0	1,861	-1.0	1,869	0	0.0
	여자	2,006	-2.4	2,050	0.6	2,055	49	2.4
	고졸 이하	1,625	-3.1	1,753	1.6	1,677	52	3.2
	대졸 이상	2,251	0.2	2,158	-1.5	2,247	-4	-0.2
• 고용률	전체	41.0	-	41.6	-	41.8	0.8	-
	남자	39.6	-	39.6	-	39.7	0.1	-
	여자	42.4	-	43.7	-	43.9	1.5	-
	고졸 이하	25.9	-	27.7	-	27.1	1.2	-
	대졸 이상	70.6	-	70.2	-	70.1	-0.5	-
종사상 지위	임금근로자	3,641	2.8	3,683	-0.3	3,691	50	1.4
	비임금근로자	234	-8.4	228	3.0	232	-2	-0.8
실업자	전체	519	14.1	548	-2.1	501	-19	-3.6
	남자	288	13.2	292	-2.6	271	-17	-6.0
	여자	231	15.3	256	-1.6	229	-2	-0.7
	고졸 이하	233	16.9	234	-7.0	202	-31	-13.5
	대졸 이상	286	11.9	315	1.8	299	13	4.4

〈표 계속〉

• 실업률	전체	11.8	-	12.3	-	11.3	-0.5	-
	남자	13.4	-	13.6	-	12.7	-0.7	-
	여자	10.3	-	11.1	-	10.0	-0.3	-
	고졸 이하	12.5	-	11.8	-	10.7	-1.8	-
	대졸 이상	11.3	-	12.7	-	11.7	0.4	-
비경제활동인구		5,057	-3.4	4,935	-0.8	4,964	-93	-1.8

주: 표에 수록된 수치는 반올림 계산 등으로 전체 수치와 표내의 합계가 일치하지 않을 수 있음.
 자료: 통계청(각 월), 경제활동인구조사 원자료.

표 3. 고령층(55~79세) 주요 고용지표

(단위: 천 명, %, %p, 전년 동월 대비)

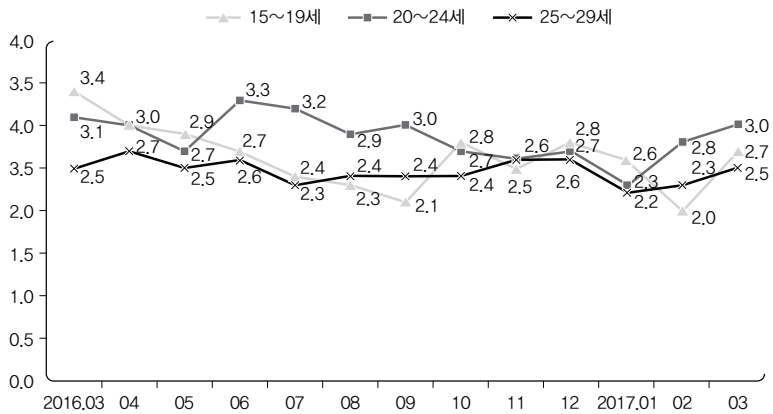
구분		2016.03		2017.02		2017.03		
			증감률		증감률		증감	증감률
취업자	전체	6,291	1.6	6,344	6.7	6,738	447	7.1
	남자	3,708	4.3	3,788	7.0	3,961	253	6.8
	여자	2,583	5.1	2,557	6.3	2,777	194	7.5
	고졸 이하	5,246	3.9	5,129	4.4	5,496	250	4.8
	대졸 이상	1,046	8.3	1,215	17.5	1,242	197	18.8
• 고용률	전체	51.1	-	49.6	-	52.5	1.4	-
	남자	63.9	-	62.7	-	65.2	1.3	-
	여자	39.7	-	37.9	-	41.0	1.3	-
	고졸 이하	50.0	-	47.6	-	50.9	0.9	-
	대졸 이상	57.5	-	60.3	-	60.7	3.2	-
종사상 지위	임금근로자	3,649	7.7	3,716	6.2	3,948	298	8.2
	비임금근로자	2,642	0.7	2,629	7.4	2,791	149	5.6
실업자	전체	197	3.0	310	9.5	174	-23	-11.7
	남자	133	4.8	173	5.5	118	-16	-11.7
	여자	64	-0.7	137	14.9	56	-8	-11.9
	고졸 이하	159	2.0	277	15.2	137	-21	-13.5
	대졸 이상	38	7.4	33	-22.7	37	-2	-4.3
• 실업률	전체	3.0	-	4.7	-	2.5	-0.5	-
	남자	3.5	-	4.4	-	2.9	-0.6	-
	여자	2.4	-	5.1	-	2.0	-0.4	-
	고졸 이하	2.9	-	5.1	-	2.4	-0.5	-
	대졸 이상	3.5	-	2.7	-	2.9	-0.6	-

주: 표에 수록된 수치는 반올림 계산 등으로 전체 수치와 표내의 합계가 일치하지 않을 수 있음.
 자료: 통계청(각 월), 경제활동인구조사 원자료.

□ 2017년 3월 전체 실업률 대비 청년 실업률 비율은 전년 동월 대비 10대 후반, 20대 전반은 각각 0.7%p, 0.1%p 하락, 20대 후반은 동일

그림 1. 전체 실업률 대비 청년 실업률 비율 추이

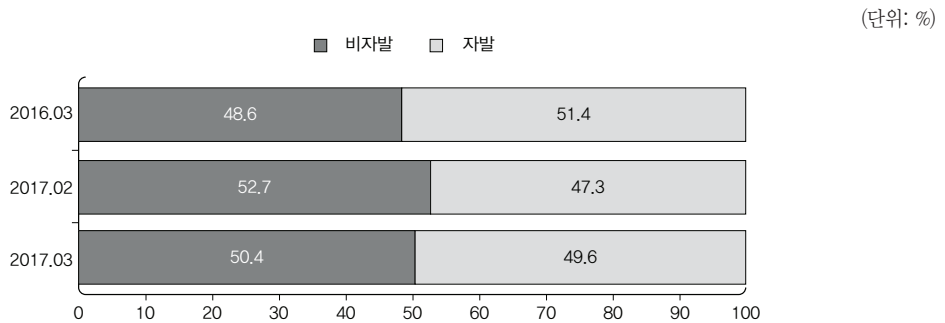
(단위: %)



자료: 통계청(각 월), 경제활동인구조사 원자료.

□ 2017년 3월 청년층(15~29세)의 비자발적 단시간 근로(50.4%)는 전년 동월 대비 1.8%p 상승

그림 2. 단시간 근로의 이유



주: 비자발적으로 단시간 근로하는 경우는 정규 근무시간이 36시간 미만인 경우, 평소 일거리가 없어서, 일시적으로 일거리가 없어서, 사업 부진·조업 중단으로 인하여 36시간 미만으로 일하는 경우를 포함하고 이외는 자발적으로 단시간 근로하는 것으로 정의.
 자료: 통계청(각 월), 경제활동인구조사 원자료.

□ 2017년 3월 현재 재학 중이거나 휴학 중인 청년층(15~29세)의 취업자 수는 66만 9천 명(고용률 14.7%)으로 전년 동월 대비 1만 명 증가(고용률은 0.6%p 상승)

표 4. 재학 혹은 휴학 중 청년층(15~29세)의 취업자와 고용률

(단위: 천 명, %, %p, 전년 동월 대비)

구분	2016.03		2017.02		2017.03				
	취업자	고용률	취업자	고용률	취업자	고용률	증감		
	취업자	고용률	취업자	고용률	취업자	고용률	취업자	고용률	
전체	659	14.1	718	18.3	669	14.7	10	0.6	
성별	남자	372	14.7	392	18.3	367	14.8	-5	0.1
	여자	287	13.4	325	18.3	302	14.6	15	1.2
학력	고졸 이하	13	0.6	27	1.7	20	1.0	8	0.4
	전문대	162	29.6	147	35.1	132	25.9	-30	-3.7
	대학교	424	22.2	490	26.6	461	23.8	38	1.6
	대학원	61	44.1	54	45.1	56	44.2	-5	0.1

주: 표에 수록된 수치는 반올림 계산 등으로 전체 수치와 표내의 합계가 일치하지 않을 수 있음.
 자료: 통계청(각 월), 경제활동인구조사 원자료.

□ 2017년 3월 청년층(15~29세) NEET족 인원은 93만 9천 명, 비율은 10.0%로 전년 동월 대비 인원수는 7만 5천 명 증가, 비율은 0.9%p 상승

표 5. 청년층(15~29세) NEET족 규모와 비율

(단위: 천 명, %, %p, 전년 동월 대비)

구분	2016.03		2017.02		2017.03				
	인원 수	비율	인원 수	비율	인원 수	비율	증감		
							인원 수	비율	
전체	864	9.1	1,035	11	939	10	75	0.9	
성별	남자	487	10.3	610	13	571	12.1	84	1.8
	여자	376	8	425	9.1	367	7.8	-9	-0.2
연령별	15~19세	137	4.5	232	7.9	157	5.3	20	0.8
	20~24세	394	12.8	459	15.1	426	14	31	1.2
	25~29세	333	10	344	10.1	356	10.5	23	0.5
학력	중졸 이하	36	1.6	49	2.4	33	1.5	-3	-0.1
	고졸	466	11.5	615	14.4	500	12.3	35	0.8
	전문대졸	111	9.2	135	11.9	136	11.7	25	2.5
	대졸 이상	252	12.7	236	12.2	270	13.2	18	0.5

주: 1) 표에 수록된 수치는 반올림 계산 등으로 전체 수치와 표내의 합계가 일치하지 않을 수 있음.

2) NEET족은 비경제활동인구 중 '지난 1주간 주된 활동'이 '쉬었음' + 미혼 '가사' + '발령 대기' + '취업 준비' + '진학 준비' + '군 입대 대기' + '결혼 준비' + '기타' 인원으로 정의.

자료: 통계청(각 월), 경제활동인구조사 원자료, KRIIVET

(작성: 손희전 한국직업능력개발원 연구원)

사람이 희망입니다.